

**Wohn- und Nutzflächenberechnung  
Anholtstraße 18 in 27570 Bremerhaven**

**Wohnfläche**

|                           |  |   |                             |
|---------------------------|--|---|-----------------------------|
| <b>Erdgeschoss</b>        |  |   | <b>69.43 m<sup>2</sup></b>  |
| KÜCHE                     | $3.36 \times 3.19 + 0.592 \times 2.9$  | = | 12.42 m <sup>2</sup>        |
| WINDFANG                  | $1.8 \times 1.15$  | = | 2.08 m <sup>2</sup>         |
| ESSEN                     | $3.93 \times 2.85$   | = | 11.18 m <sup>2</sup>        |
| BAD                       | $1.04 \times 2.99 + 0.799 \times 3.19$   | = | 5.66 m <sup>2</sup>         |
| FLUR 1                    | $1.08 \times 2.92 + 1.45 \times 2.12$  | = | 6.20 m <sup>2</sup>         |
| FLUR 2                    | $1.19 \times 3.95$   | = | 4.68 m <sup>2</sup>         |
| WOHNEN                    | $3.94 \times 3.94$   | = | 15.55 m <sup>2</sup>        |
| TERRASSE                  | $(3.5 \times 8.52 + 1.83 \times 7.27) \times 0.25$                             | = | 10.78 m <sup>2</sup>        |
| ABSTELL                   | $0.779 \times 1.13$  | = | 0.88 m <sup>2</sup>         |
| <b>1. Obergeschoss</b>    |  |   | <b>58.85 m<sup>2</sup></b>  |
| SCHLAFEN 3                | $2.91 \times 3.98$   | = | 11.56 m <sup>2</sup>        |
| SCHLAFEN 2                | $3.38 \times 4.49 + 0.592 \times 4.2$  | = | 17.63 m <sup>2</sup>        |
| FLUR                      | $0.873 \times 1.18 + 2.04 \times 2.17 + 2.32 \times 0.896 + 0.873 \times 1.34$ | = | 8.70 m <sup>2</sup>         |
| WC                        | $2.21 \times 1.03$   | = | 2.29 m <sup>2</sup>         |
| BALKON                    | $(4.92 \times 1.14) \times 0.5$  | = | 2.81 m <sup>2</sup>         |
| SCHLAFEN 1                | $3.97 \times 3.99$   | = | 15.86 m <sup>2</sup>        |
| <b>Wohnfläche Gesamt:</b> |  | = | <b>128.28 m<sup>2</sup></b> |

**Nutzfläche und Zubehörräume**

|  |   |   |                            |
|--|---|---|----------------------------|
| <b>1. Kellergeschoss</b>                   |   |   |                            |
| ABSTELL                                    | $2.25 \times 1.23 + 0.706 \times 1.05 + 1.29 \times 2.15$ | = | 6.27 m <sup>2</sup>        |
| <b>Erdgeschoss</b>                         |   |   |                            |
| HEIZUNG                                    | $0.891 \times 1.61$                                       | = | 1.43 m <sup>2</sup>        |
| ABSTELL                                    | $4.08 \times 2.9$   | = | 11.85 m <sup>2</sup>       |
| <b>Nutzfläche und Zubehörräume Gesamt:</b> |   | = | <b>19.55 m<sup>2</sup></b> |

**Gesamte Wohnfläche:**

|                                    |   |                                    |
|------------------------------------|---|------------------------------------|
| <b>Wohnfläche</b>                  | = | 128.28 m <sup>2</sup>              |
| <b>Nutzfläche und Zubehörräume</b> | = | 19.55 m <sup>2</sup>               |
| <b><u>Gesamte Fläche</u></b>       | = | <b><u>147.83 m<sup>2</sup></u></b> |

## Brutto-Rauminhalt Haupthaus (überschlägige Berechnung)

### Kellergeschoss:

$$2.05 \times (0.00563 \times 0.25 + 3.02 \times 3.45) = 21.38 \text{ m}^3$$

### Erdgeschoss:

$$2.73 \times (1.22 \times 5.38 + 7.81 \times 9.1) = 211.90 \text{ m}^3$$

### 1. Obergeschoss:

$$2.5 \times (7.84 \times 9.1) = 178.35 \text{ m}^3$$

### Spitzboden (ohne Darstellung, Konstruiert aus alten Planzeichnungen):

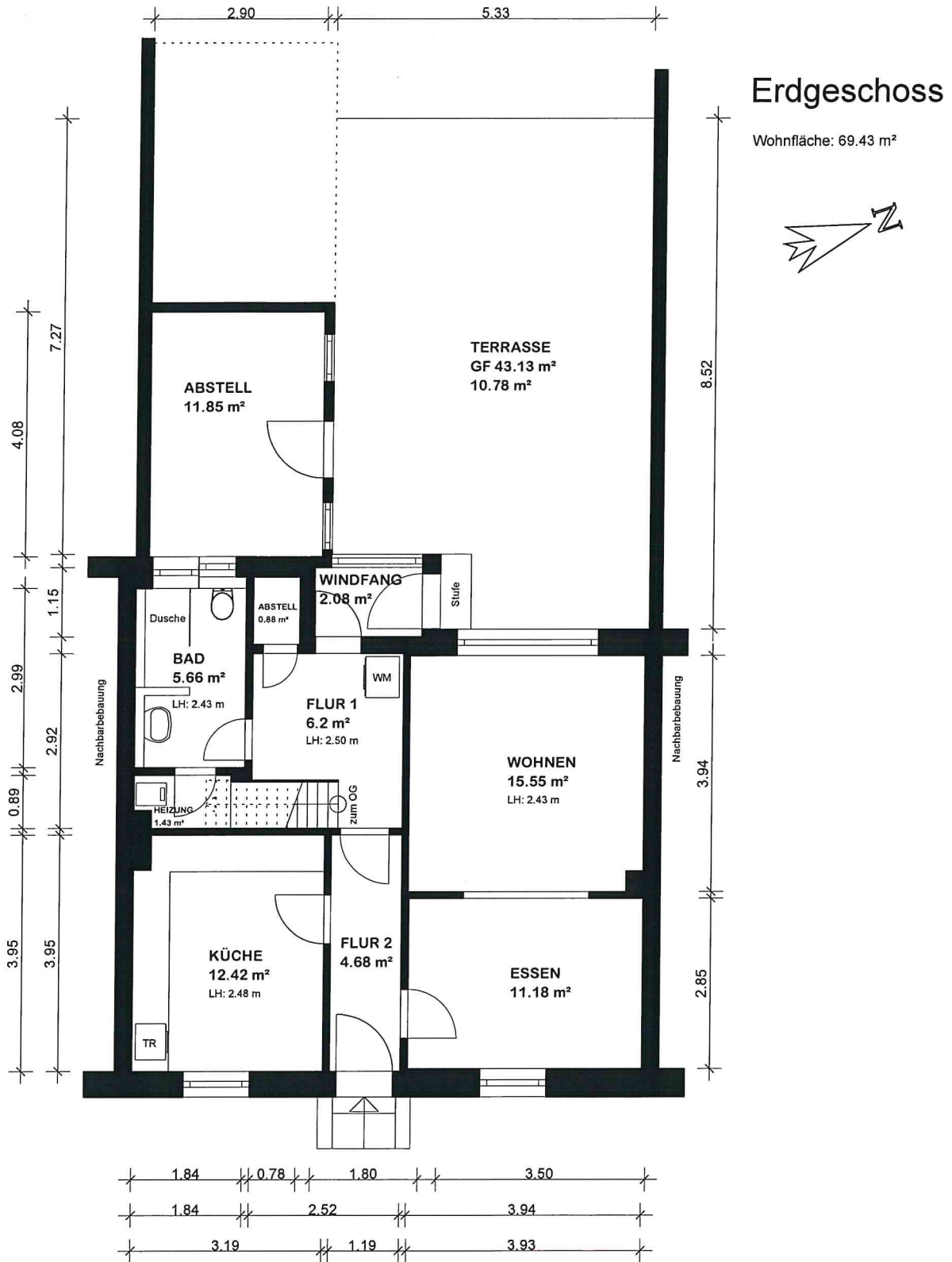
$$0.379 \times (9.1 \times 2.58) + 1.51 \times (2.42 \times 9.1) + 1.34 \times (9.1 \times 2.77) = 75.66 \text{ m}^3$$

**Brutto-Rauminhalt gesamt = 487.29 m<sup>3</sup>**

*J. Drebe*

Berechnung in Anlehnung an die "Verordnung zur Berechnung der Wohnfläche (Wohnflächenverordnung - WoFIV)"  
in der Fassung vom 25. November 2003 (BGBl. I S. 2346)

Eine baurechtliche Überprüfung, sowie eine Überprüfung von § 2 Absatz 3.2 hat nicht stattgefunden.  
Das Vorliegen einer Baugenehmigung für den ausgemessenen Bestand und die vorhandene Nutzung wird vorausgesetzt.



**ehrhorn Vermessung GbR**  
 Neue Finien 2 T 04202/9691-0  
 28832 Achim F 04202/9691-33  
 www.ehrhorn.de info@ehrhorn.de

---

**Wohn-/Nutzflächenaufmaß** Erdgeschoss

---

**Anholtstraße 18 in 27570 Bremerhaven**

---

örtliches Aufmaß: 06.06.2025 gezeichnet: 11.06.25

---

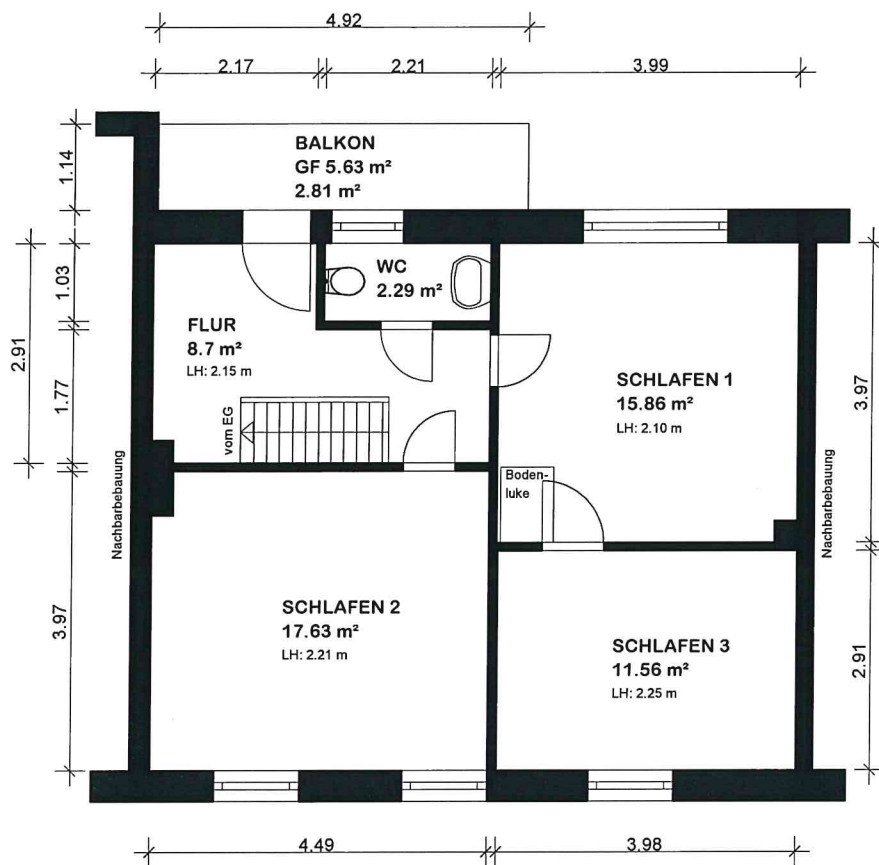
Bearbeiter: J. N. Dreke Blatt-Nr.: GR-EG

---

Maßstab: 1 : 100 Az.: 25-20398

# Obergeschoss

Wohnfläche: 58.85 m<sup>2</sup>



**ehrhorn Vermessung GbR**

Neue Finien 2

28832 Achim

www.ehrhorn.de

T 04202/9691-0

F 04202/9691-33

info@ehrhorn.de

**Wohn-/Nutzflächenaufmaß**

1. Obergeschoss

**Anholtstraße 18 in 27570 Bremerhaven**

örtliches Aufmaß: 06.06.2025

gezeichnet: 11.06.25

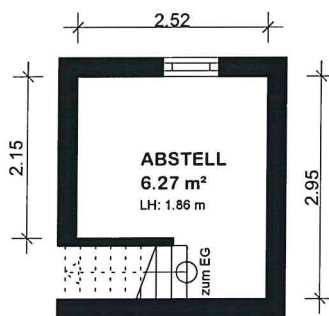
Bearbeiter: J. N. Dreke

Blatt-Nr.: GR-KG

Maßstab: 1 : 100

Az.: 25-20398

## Kellergeschoss



**ehrhorn Vermessung GbR**

Neue Finien 2

28832 Achim

www.ehrhorn.de

T 04202/9691-0

F 04202/9691-33

info@ehrhorn.de

**Wohn-/Nutzflächenaufmaß**

**1. Kellergeschoss**

**Anholtstraße 18 in 27570 Bremerhaven**

örtliches Aufmaß: 06.06.2025

gezeichnet: 11.06.25

Bearbeiter: J. N. Dreke

Blatt-Nr.: GR-KG

Maßstab: 1 : 100

**Az.: 25-20398**