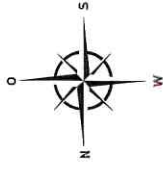
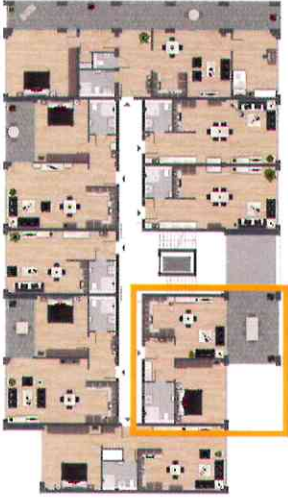


1. + 2. OBERGESCHOSS



WE 1.1

Diele	ca. 7,50 m ²
Küche	ca. 7,04 m ²
Wohnen/Essen	ca. 17,68 m ²
Schlafen	ca. 18,26 m ²
Bad	ca. 6,17 m ²
Balkon (19,22 m ² , davon 50%)	ca. 9,61 m ²

Gesamte Wohnfläche

ca. 66,26 m²

WE 2.1

Der Wohnungsgrundriss der Wohnung WE 2.1 ist identisch mit dem abgebildeten Grundriss.