

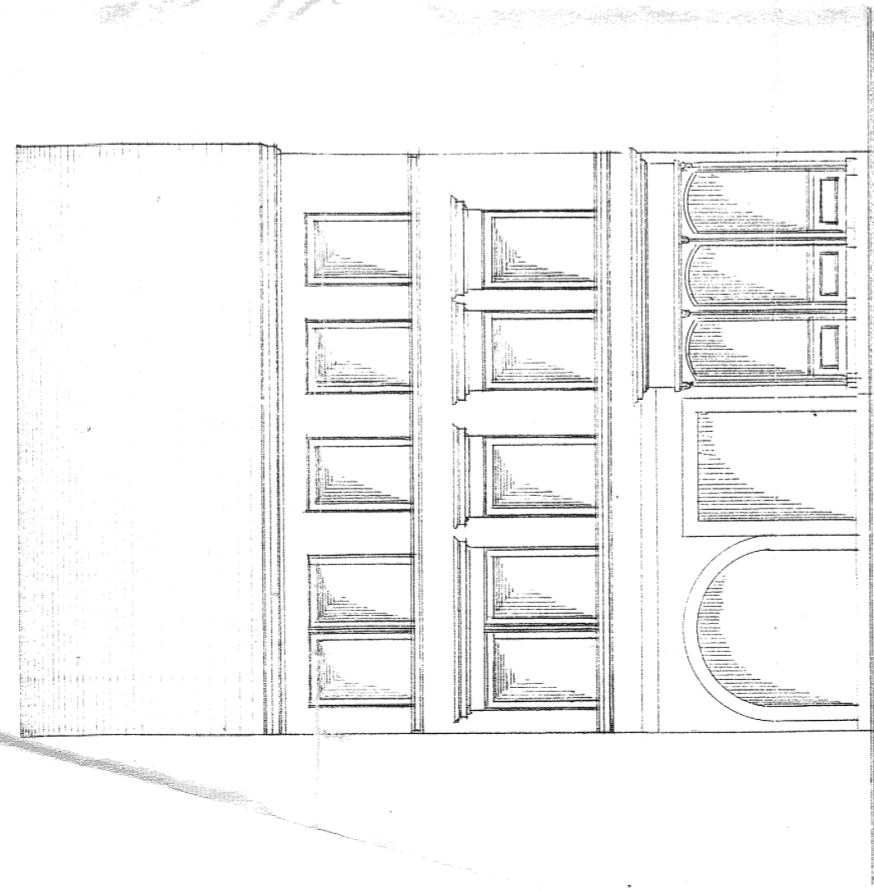
Zeichnung

als Bauplan
 für Kaufhaus
 in Nürnberg
 im Jahre 1868

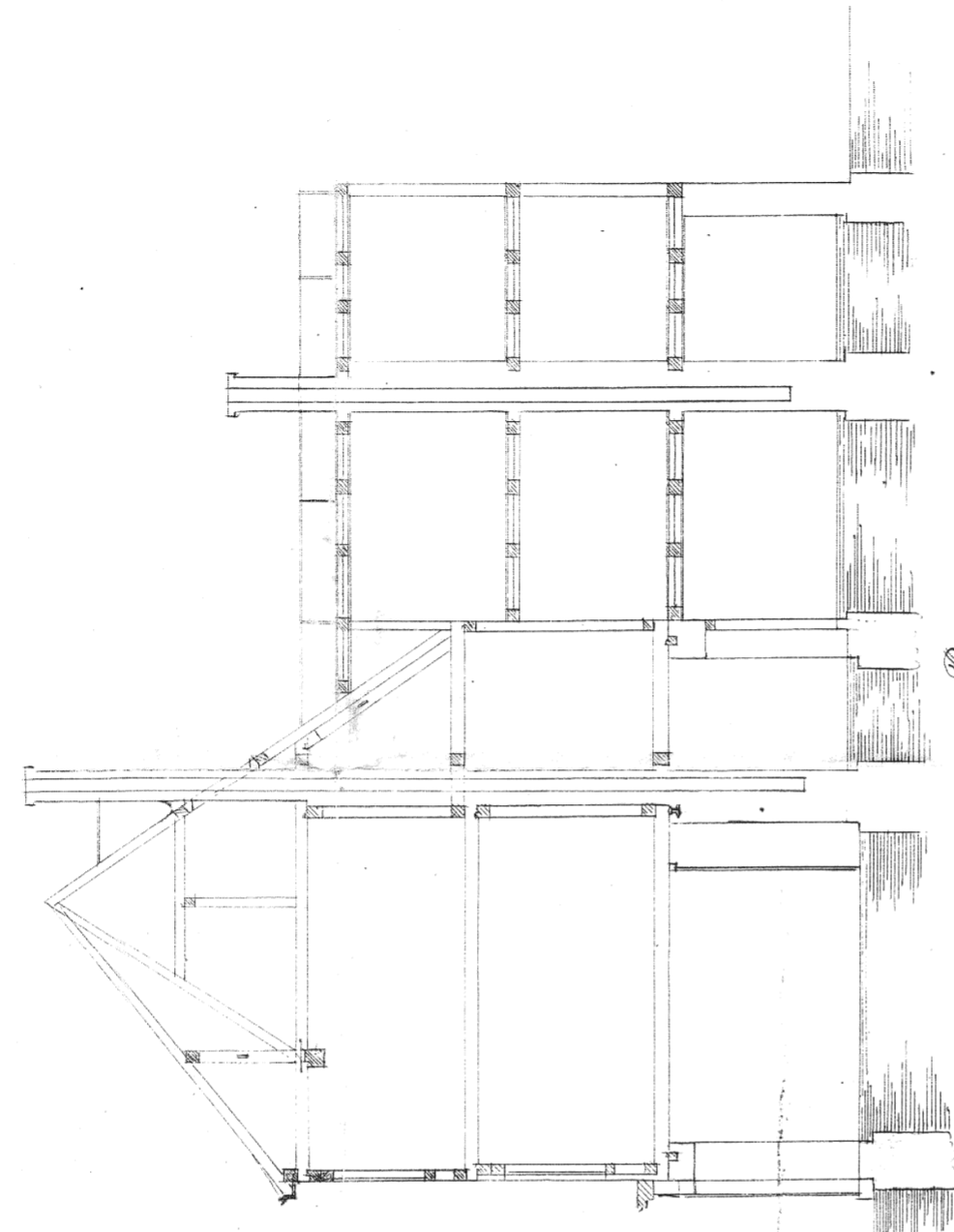
zur Aufbebung eines Hochbaus, Erneuerung der Fassade, Aufhöhung zweier neuer, alte
 Schornsteine sowie verschiedene Reparaturen im Hause des Herrn Franz Leine, hier

gr. Jacobstraße Nr. 113.

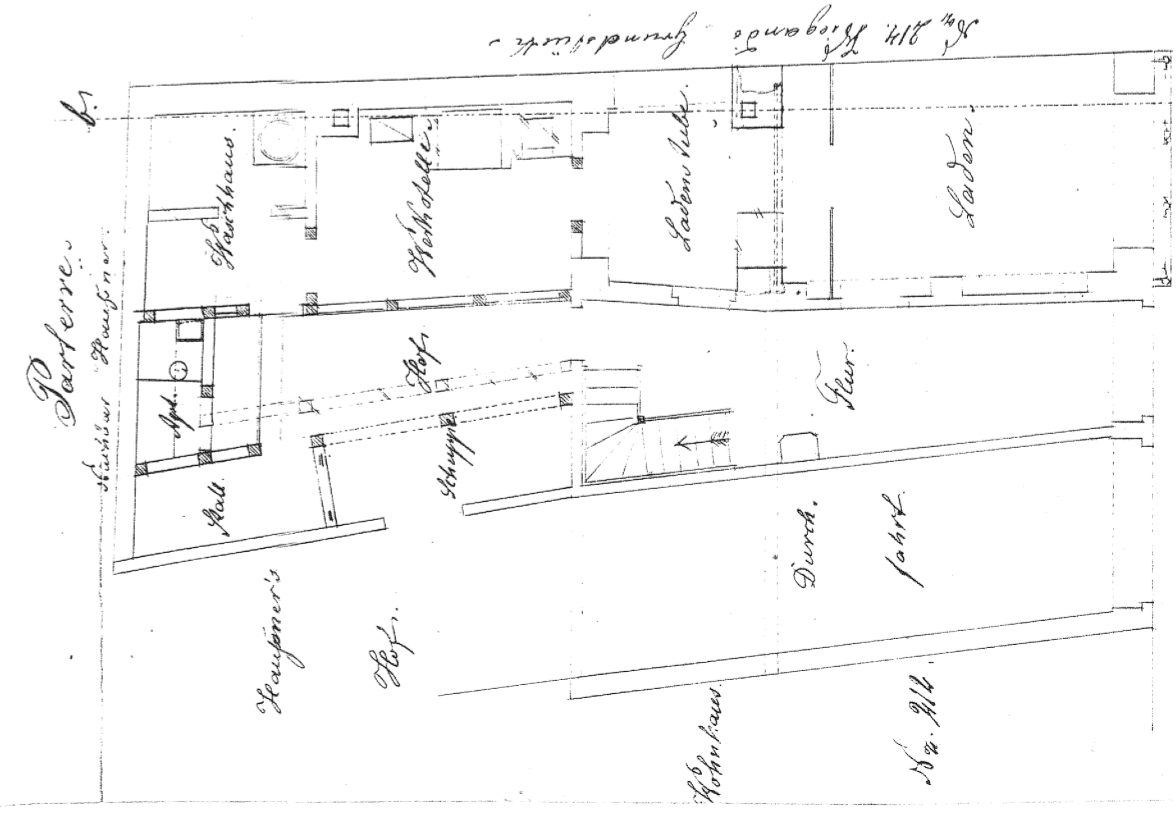
Abgezeichnet von
 Friedrich von
 Schlegel
 Nürnberg, im J. 1868.
 In öff. Versteigerung
 am 2. Okt.



Ansicht

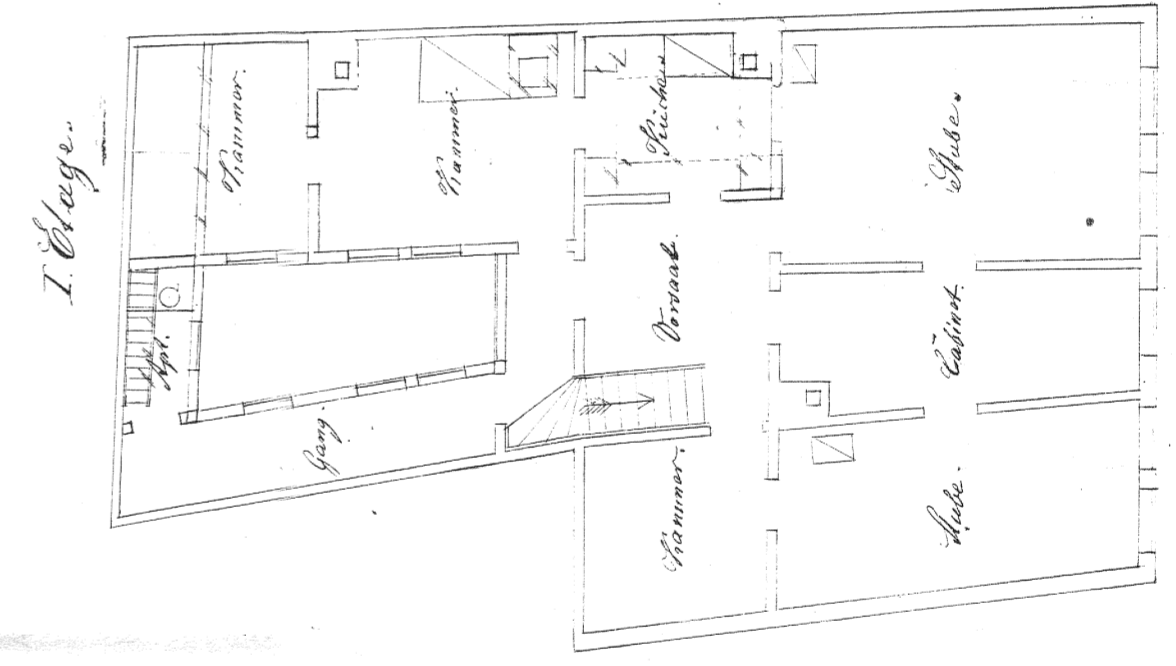


Profil a. b.

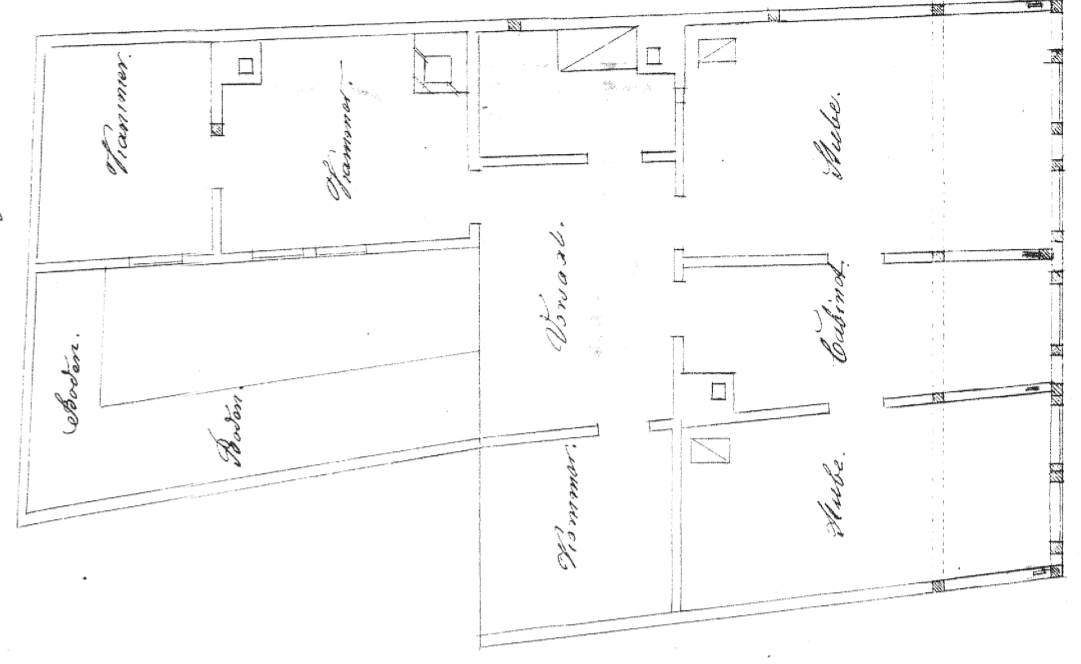


Parterre
 nach Kaufman

von Hrn. Leine's Grundrisse



I. Etage



II. Etage