


**Wohnflächenaufstellung**

**Blatt 1: Berechnung**

**Objekt:** 3 1/2-Zimmer-Wohnung mit Loggia und Kellerraum  
**Adresse:** Stohgäustraße 11, 71229 Leonberg  
**Lage:** 10. OG

Raum:	ca. Breite:	ca. Länge:	ca. m <sup>2</sup> :
Wohnen	5,89	3,51	20,66
Essen	3,01	3,39	10,19
Küche	2,89	2,26	6,52
Eltern	3,01	4,89	14,70
Kinder	4,26	3,01	12,82
Flur Abschnitt 1*	1,45	1,64	2,37
abzüglich Installationsschacht*	-0,25	0,63	-0,16
Flur Abschnitt 2	1,20	2,24	2,68
Flur Abschnitt 3	2,22	1,39	3,07
Flur Abschnitt 4	2,14	0,95	2,02
Bad*	2,01	1,82	3,66
abzüglich Installationsschacht*	-0,25	0,88	-0,22
WC	0,82	1,39	1,14
Garderobe*	1,26	1,76	2,22
Abzugfläche kleiner 0,1 m <sup>2</sup> *			0
Abstellraum	2,64	1,76	4,64
Loggia 1/2	1,63	3,51	2,85
<b>Summe Flächen</b>			<b>89,17</b>
abzüglich 3% Putz			2,67
<b>Wohnfläche gesamt ca.</b>			<b>86,49</b>

Erstellt nach Planvorlage und nur mit Blatt 2 Grundrissplan zu verwenden

Weil der Stadt, 26.11.2013   
 Dip.-Ing. Jacqueline Mörk  
 Freie Innenarchitektin

\* Schornsteine, Installationsschächte und andere nicht nutzbare Grundflächen von mehr 0,1 m<sup>2</sup> werden anhand der Einträge im Grundrissplan abgezogen.

Wohnflächenaufstellung

Blatt 2: Grundriss M: 1:100

Objekt:

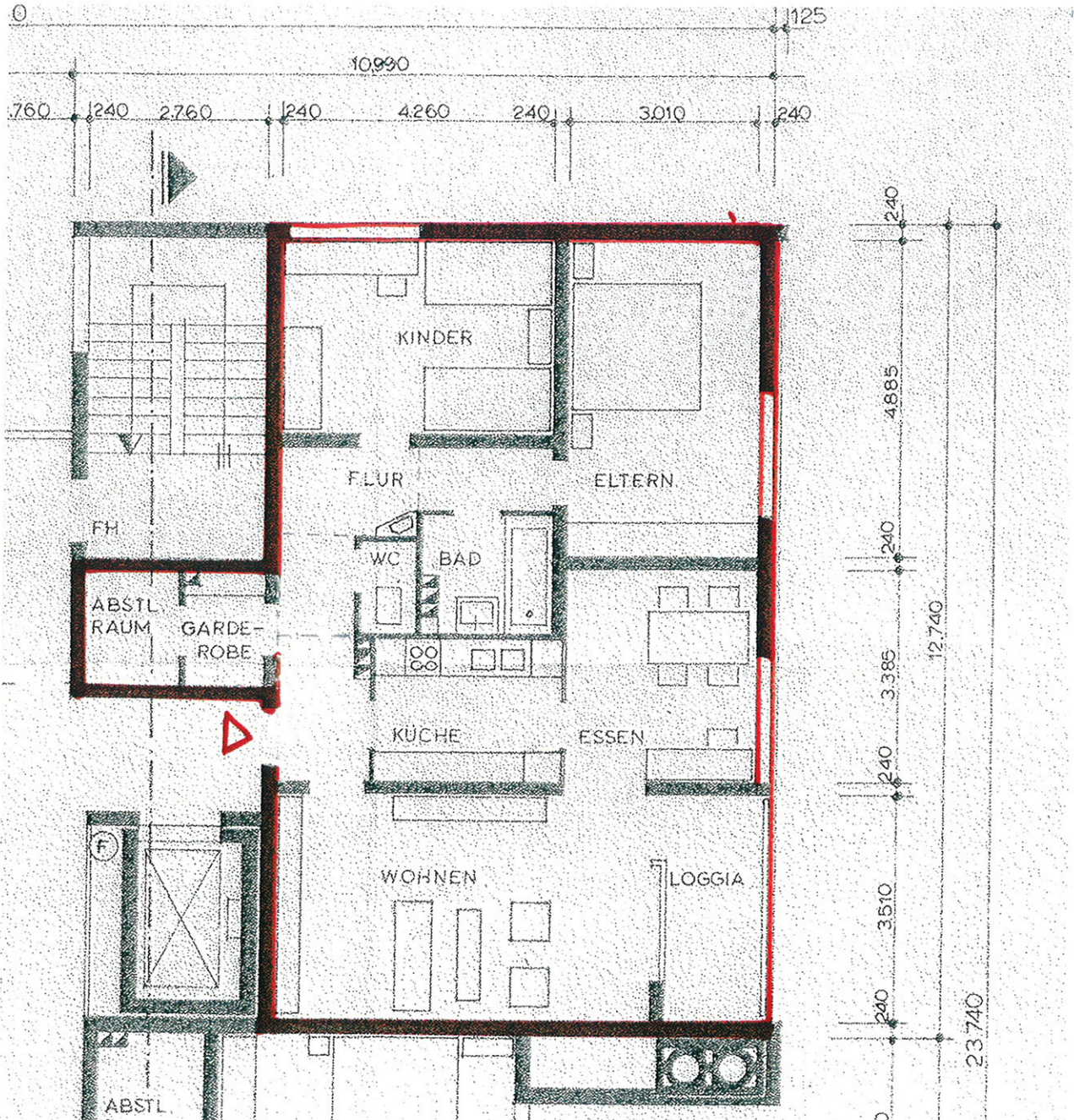
3 1/2-Zimmer-Wohnung mit Loggia und Kellerraum

Adresse:

Stohgäustraße 11, 71229 Leonberg

Lage:

10. OG



\* Schornsteine, Installationsschächte und andere nicht nutzbare Grundflächen von mehr 0,1 m<sup>2</sup> werden anhand der Einträge im Grundrissplan abgezogen.