

Google Maps

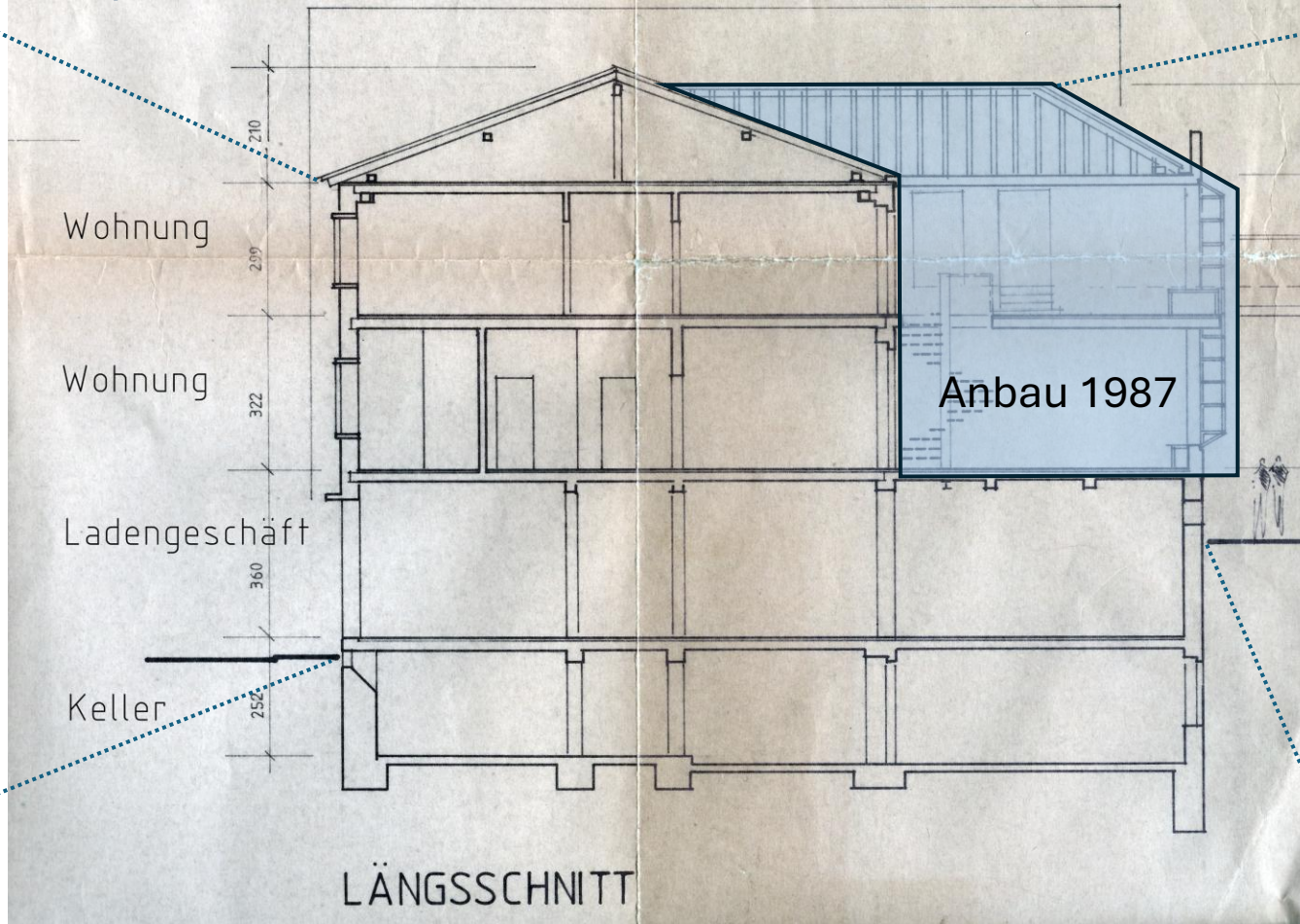
<https://maps.app.goo.gl/CcDR2Rc3g5tcYwkH7>

Etage	Nutzung	Lichte Höhe geschätzt aus Grundrissangaben	Flächen geschätzt aus Grundrissangaben	Besonderheit
EG	Gewerbe/ Laden	ca. 3,2 m	ca. 50 m ² für Verkauf ca. 30 m ² Nebenfläche	Top-Sichtbarkeit, hohe Decken
1. OG	Wohnung	ca. 2,5 m	ca. 80 m ²	z.T. Neubau-Standard von 1987 Großzügige Belichtung; Eingang über Austrasse
2. OG	Wohnung	ca. 2,5 m	ca. 80 m ²	z.T. Neubau-Standard von 1987 zusätzlicher Eingang vom Rampengebäude
UG	Keller/Lager	ca. 2,10 m	ca. 60 m ² Lagerflächen	Trocken und gut zugänglich

Frontansicht:
Fussgängerzone



Längsschnitt, Bauhistorie seit 1960
Hauptstrasse 403, Grundstück 106 m²



Rückansicht:
Austrasse



Google Maps

<https://maps.app.goo.gl/CcDR2Rc3g5tcYwkH7>

Rückansicht mit Rampe Naheüberbauung
Ausstrasse



Rückansicht:
Eingang obere Wohnung

