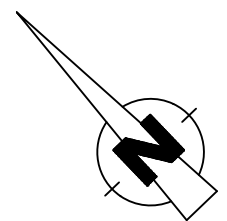
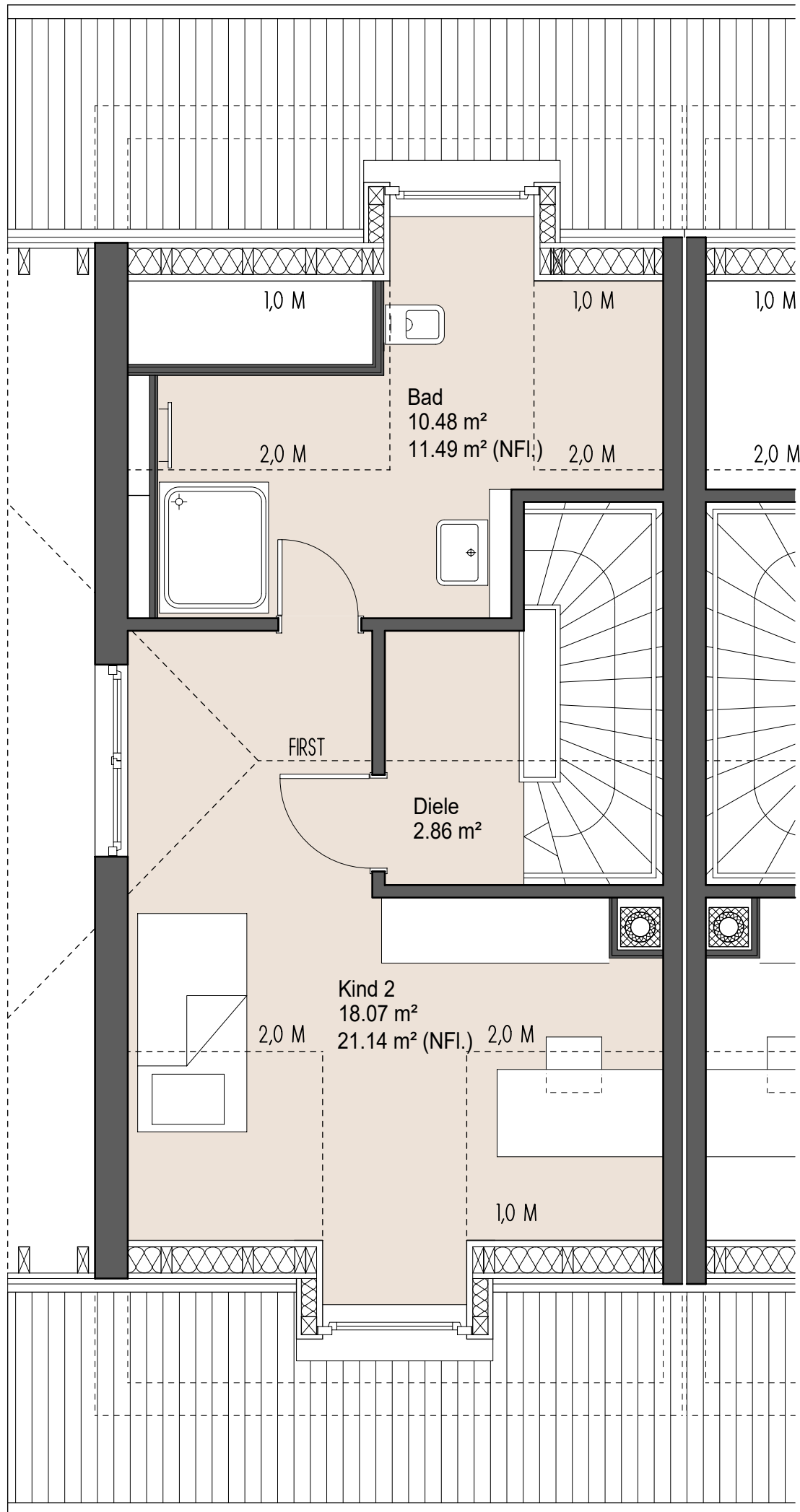


WFL. / DG 31,41 m<sup>2</sup>

WFL. / GES. 148,88 m<sup>2</sup>

NFL. / DG 35,49 m<sup>2</sup>

NFL. / GES. 194,95 m<sup>2</sup>



Maßstab 1 : 50  
Stand: 16. 03. 26

Die Nutzflächen wurden ab 1.0 M Höhe angerechnet.