

# LAGE, GRUNDRISSSE UND BEZÜGE

Präsentation

Presented By Lisa  
Wending



**Wending/Bille GbR**

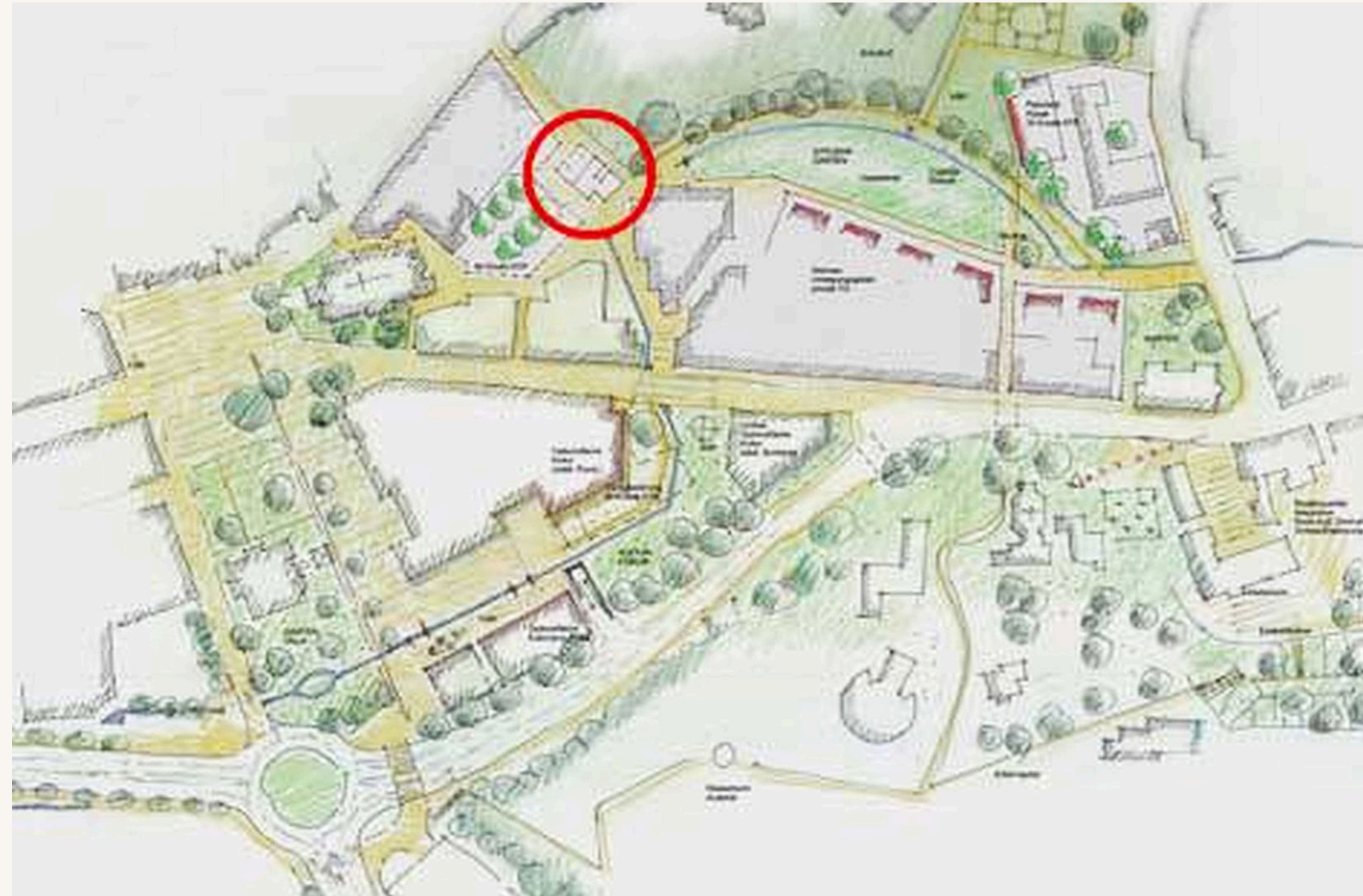
# CONTENT

- Lage der Buchmühle
- Erdgeschoss Überblick
- Erdgeschoss Option: Café
- 1.OG Erlebnisraum / kleiner Salon
- DG Erlebnisraum / Himmel



## LAGE DER BUCHMÜHLE

Die Buchmühle liegt im Zentrum von Bergisch Gladbach, 200 m über die Fußgängerzone vom Rathausplatz entfernt. Als historisches Denkmal prägt sie das Laurentius-Viertel wesentlich mit. Angefangen beim anliegenden Buchmühlen-Park mit offengeletem Strunder Bach, dem unter Denkmalschutz stehenden Rosengarten und Kinderspielplatz sowie die gegenüberliegende VHS (Haus Buchmühle) und den Buchmühlen-Parkplatz, der unmittelbar vor ihr liegt. Sie ist städtebaulich in allen Richtungen wunderbar eingebunden und hat einen hohen Freizeitwert.



# ERDGESCHOSS:

## INNEN & AUSSENBEREICHE

Im linken Gebäudeteil befindet sich das Eventcafé mit Aussengastronomie und WC-Anlagen, wie ausführlich im nächsten Detail-Plan beschrieben.

Über den Buchmühlen-Eingang zwischen Café und Gartensalon gelangt man zum Treppenraum mit Garderobe und Zugang zum Küchengarten-Gartensalon. Der Gartensalon öffnet sich durch 2 Falttüranlagen zur Sommerterrasse mit Großschirm, BBQ-Station und Gartenhaus. Die Aussengastronomie ist flexibel um den Gartensalon je nach Bedarf umsetzbar. Vom Küchengarten gelangt man durch eine Glasschiebetür zum Buffet-Raum mit Front-Cooking-Option. Die Spül-Kühl-Küche und die Gastro-Küche schliessen sich ebenfalls in Design-Qualität und hochwertiger Ausstattung links und rechts mit Schiebetüren an. Ein weiterer Eingang zur Strasse/Parkplatz ermöglicht eine einfache Anlieferung.



## ERDGESCHOSS:

### EVENT-CAFÉ

Der Eingang des Cafés befindet sich auf der Ostseite des Ensembles. In den Sommermonaten, ein herrlicher Platz für Aussengastronomie.

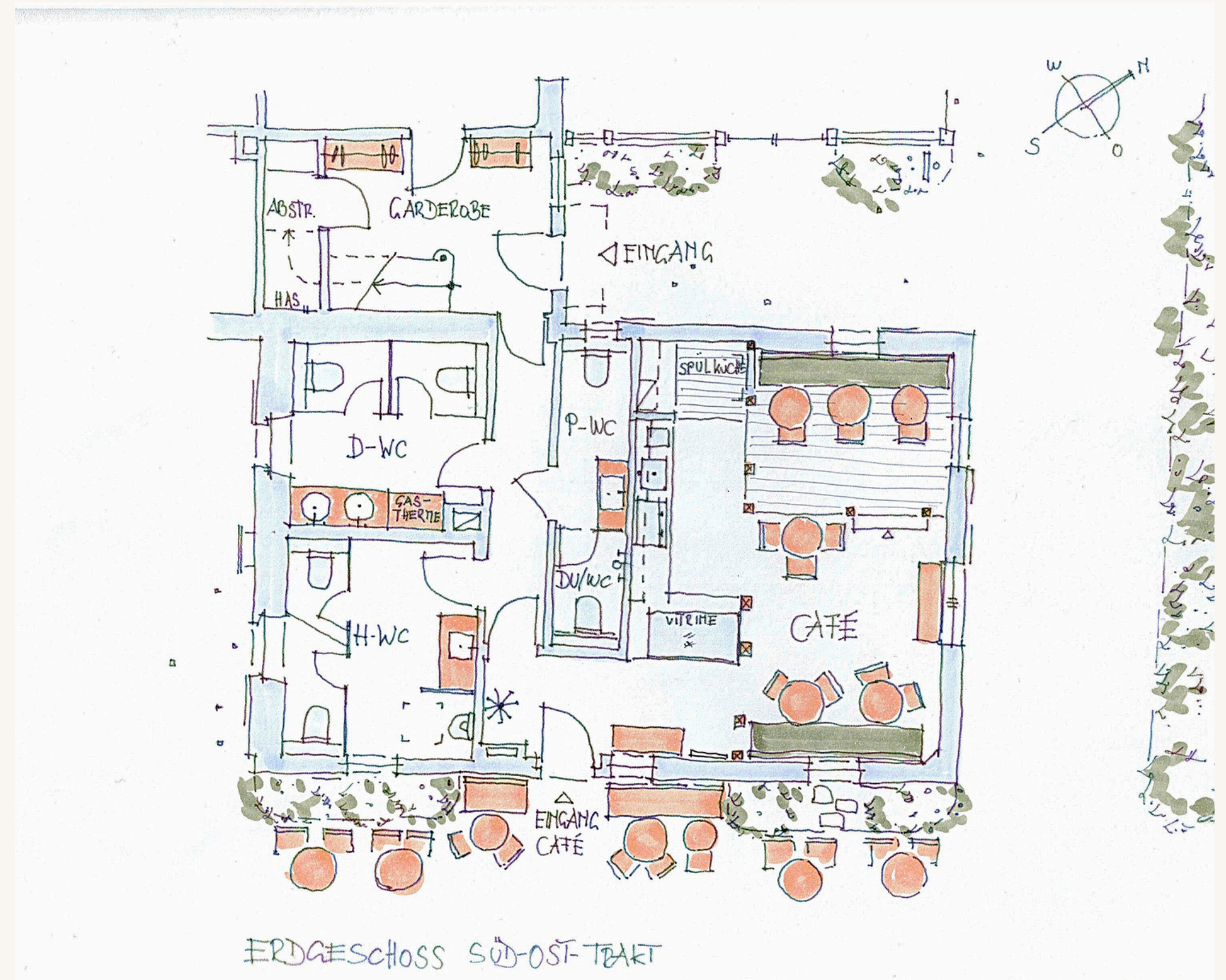
Der Café-Raum hat viele Nutzungsmöglichkeiten über Gastro, Verkauf, Events, Co-Working, Präsentationen.

Vom Gastraum gelangt man über einen Flur zu den WC-Anlagen: H-WC, D-WC, und P-WC mit Dusche.

Der hintere Eingang, zwischen Café und Wintergarten

ist der Haupteingang der Buchmühle und führt über eine Garderobe in den Küchengarten und über die Haupt-Treppe in die oberen Etagen.

Der Raum unter der Treppe dient als Abstellraum und beherbergt die Hausanschlüsse.



# 1.OG: ERLEBNISRAUM UND KLEINER SALON

Die Treppe vom EG führt über einen Flur mit Galerie zum Erlebnisraum.

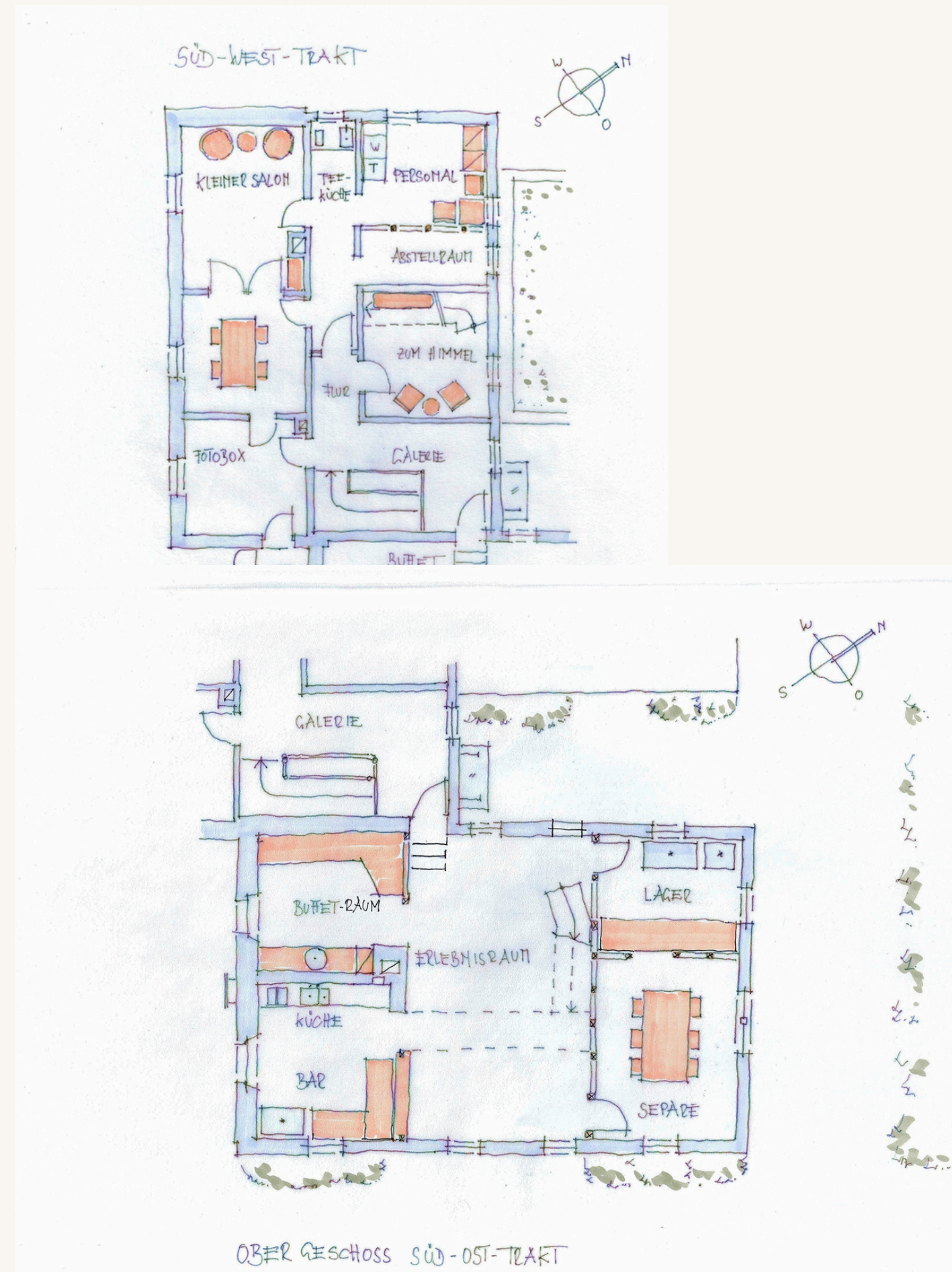
Der mittlere Teil des Raumes, mit 6 m Höhe erstreckt sich über 2 Etagen bis unters Dach. Im unteren niedrigen Bereich befinden sich ein Buffet-Raum, eine Küche mit Bar/Theke sowie ein Separe und Abstellraum.

Die Stahltreppe im mittleren Bereich führt zu einer Stahl-Glas-Brücke, die zwei Galerie-Bereiche miteinander verbindet.

Im hinteren Gebäudeteil gelangt man über einen Flur zum kleinen Salon, der in 4 Räume und einer Tee-Küche gegliedert ist.

Desweiteren gelangt man vom Flur über einen Vorraum zum Himmel unterm Dach

○



# DG: ERLEBNISRAUM UND HIMMEL

Auf den Galerien links und rechts neben der Brücke ist ein Sitz/Ess-Bereich eingerichtet sowie ein Lounge-Bereich mit bequemen Design-Sofas, Sessel und Balkon mit Fluchtleiter.

Im hinteren Gebäudeteil gelangt man über einen schön gestalteten Vorraum mit Sitzgelegenheit und Stahltreppe in den Himmel. Ein heller, freundlicher Rückzugsort zum ruhigen Arbeiten, Entspannen und Genießen. Ein großes bequemes Sofa, eine Nische mit einem 1,40m breitem Bett, ein Büro-Arbeitsplatz mit allem Equipment sowie ein Esstisch für 4 - 6 Personen und eine kleine Küchenzeile mit Retro-Kühlschrank läßt keine Wünsche offen.

Wie im Geschoss darunter befindet sich auch hier ein Fluchtbalkon mit Leiter.

