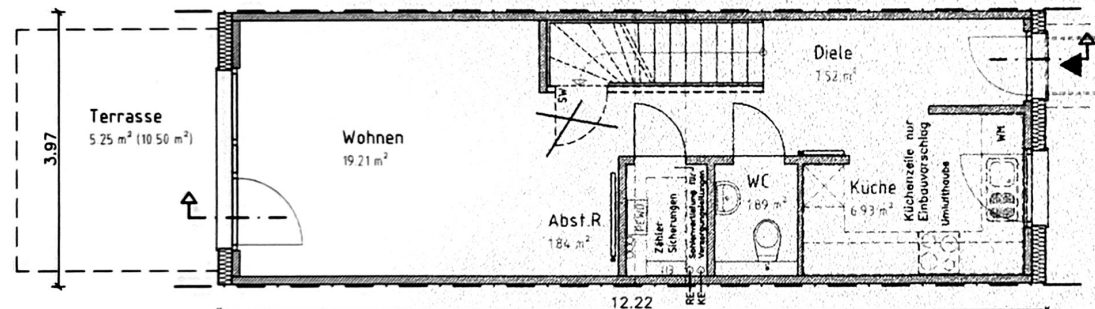
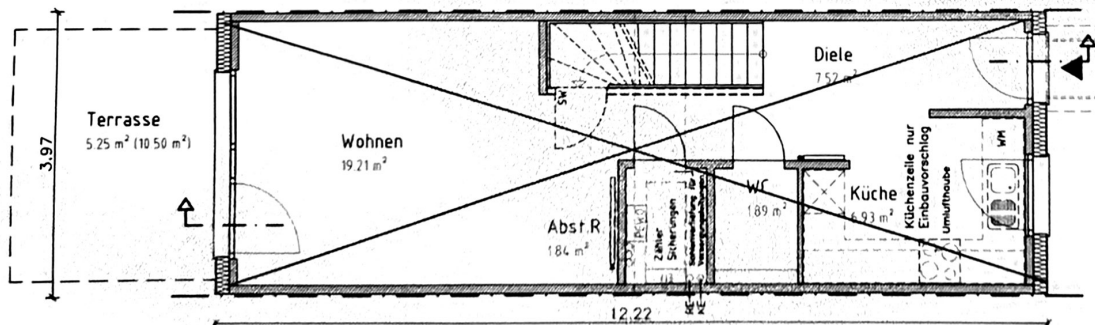


Bau-Nr.: 10.4

ERDGESCHOSS



ERDGESCHOSS VARIANTE



ERDGESCHOSS VARIANTE/ VORBEREITUNG GASTE-WC

geä.: 26.10.15 Ren.  
Stand: 27.02.15 Wit.  
Blatt : 1 von 6

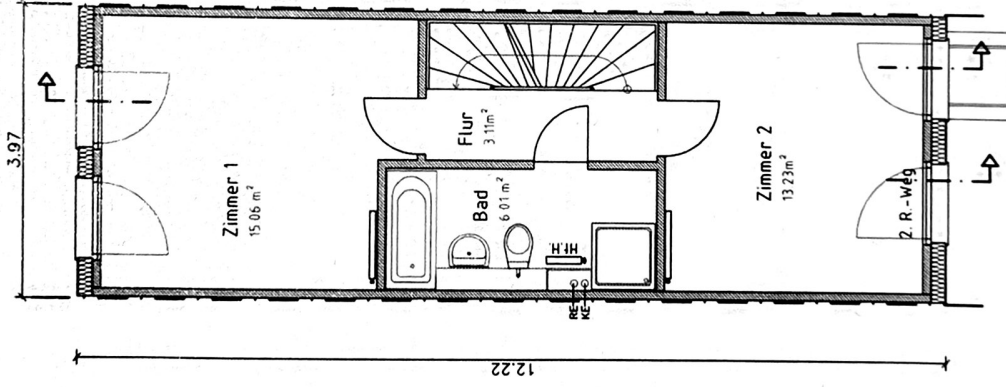
Eingang rechts  
Technische Änderungen vorbehalten.  
Maßangaben unverbindlich.

**Starthomes**  
in Hellersdorf  
Starthomes - die Juniorlinie der INTERHOMES AG

START 2H  
MITTELHAUS

set 1968  
**INTERHOMES AG**

OBERGESCHOSS



Bau-Nr.: 10.4

geä.: 26.10.15 Ren.  
Stand: 27.02.15 Wit.  
Blatt : 2 von 6

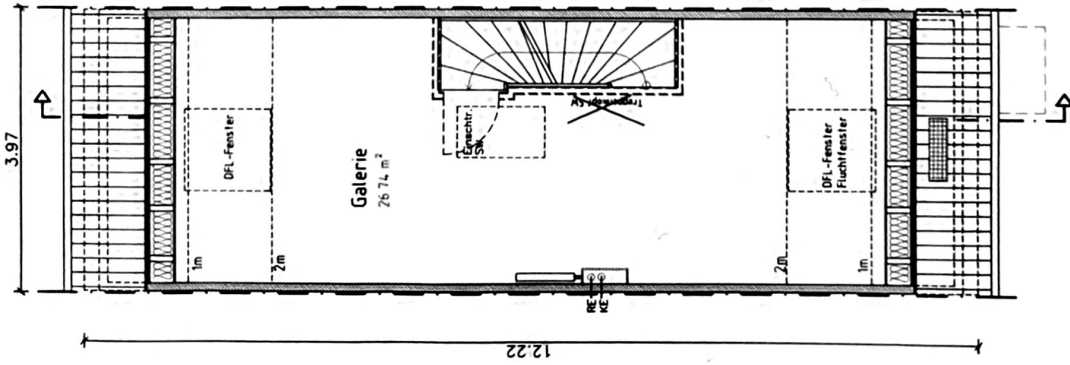
Eingang rechts  
Technische Änderungen vorbehalten.  
Maßangaben unverbindlich.

**Starthomes**  
in Hellersdorf  
Starthomes - die Bundeslinie der INTER-HOMES AG

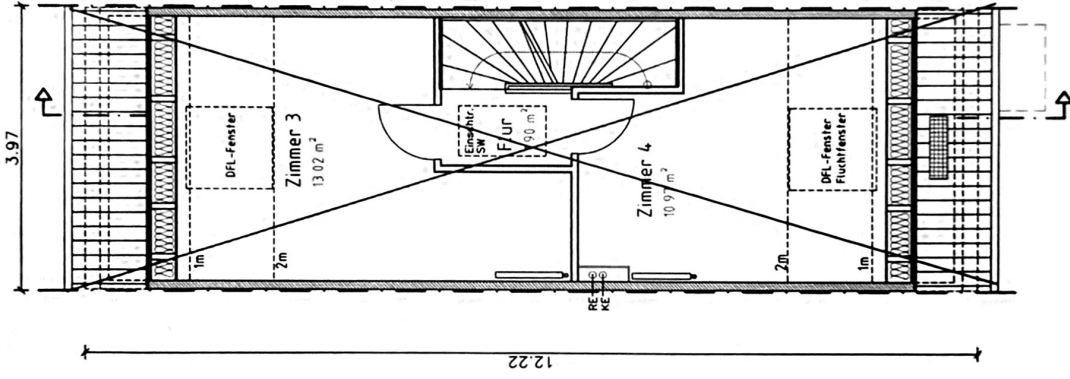
START 2H  
MITTELHAUS

*seit 1968*  
**INTERHOMES AG**

DACHGESCHOSS



DACHGESCHOSS-VARIANTE



Bau-Nr.: 10.4

geä.: 26.10.15 Ren.  
Stand: 27.02.15 Wit.  
Blatt : 3 von 6

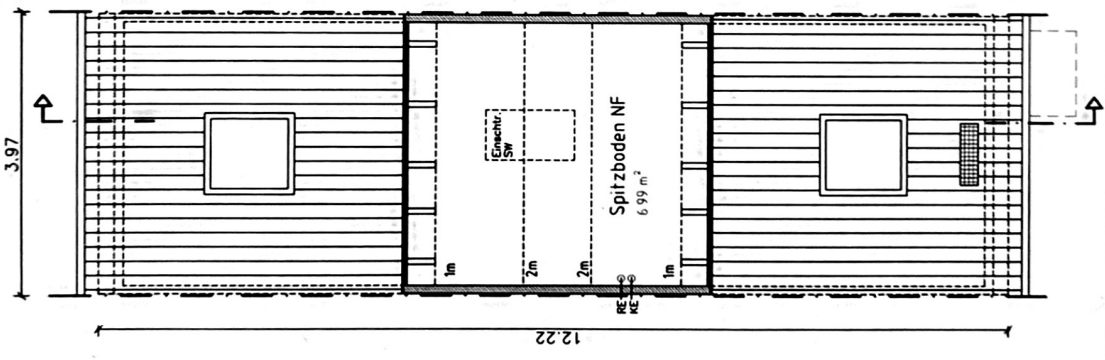
Eingang rechts  
Technische Änderungen vorbehalten.  
Maßangaben unverbindlich.

**Starthomes**  
in Hellersdorf  
Starthomes - die Juniorfirma der INTERHOMES AG

START 2H  
MITTELHAUS

*seit 1968*  
**INTERHOMES AG**

SPITZBODEN



Bau-Nr.: 10.4

geä.: 26.10.15 Ren.  
Stand: 27.02.15 Wit.  
Blatt : 4 von 6

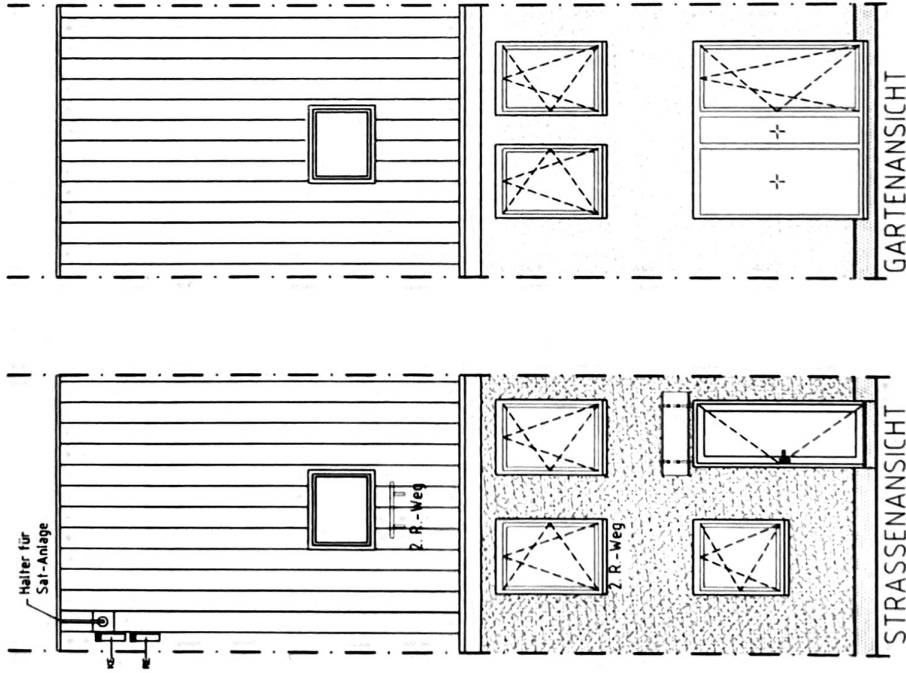
Eingang rechts  
Technische Änderungen vorbehalten.  
Maßangaben unverbindlich.

**Starthomes**  
in Hellersdorf  
Starthomes - die Junifamilie der INTERHOMES AG

START 2H  
MITTELHAUS

*Set 1968*  
**INTERHOMES AG**

Bau-Nr.: 10.4



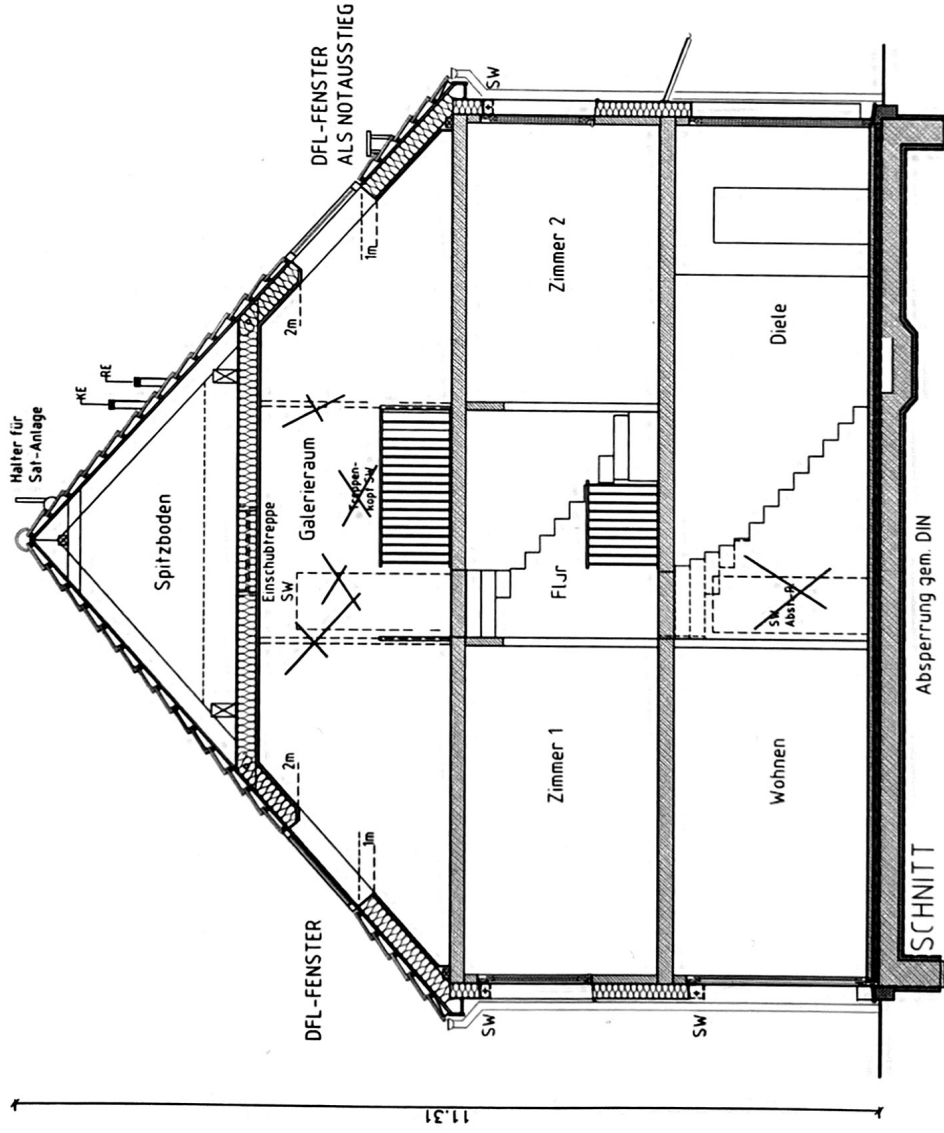
geä.: 26.10.15 Ren.  
Stand: 27.02.15 Wit.  
Blatt : 5 von 6

Eingang rechts  
Technische Änderungen vorbehalten.  
Maßangaben unverbindlich.

**Starthomes**  
in Hellersdorf  
Starthomes - die Juno-Gruppe der INTER-HOMES AG

START 2H  
MITTELHAUS

*seit 1968*  
**INTERHOMES AG**



Bau-Nr.: 10.4

geä.: 26.10.15 Ren.  
Stand: 27.02.15 Wit.  
Blatt : 6 von 6

Eingang rechts  
Technische Änderungen vorbehalten.  
Maßangaben unverbindlich.

**Starthomes**  
in Hellersdorf  
Starthomes - die Junifone der INTERHOMES AG

START 2H  
MITTELHAUS

*Set 1968*  
**INTERHOMES AG**

**Bauvorhaben:****STARTHOMES IN HELLERSDORF**

Berlin-Hellersdorf

**Haustyp:****Start 2H****MITTELHAUS**

Erdgeschoss - variante  
 Obergeschoss - standard  
 Dachgeschoss - standard  
 Spitzboden - standard

**Wohnflächenberechnung gem. Wohnflächenverordnung (WoFIV) v. 2004**  
**und Nutzflächenberechnung**

**Erdgeschoss Variante:**

Küche:	(2,570 m - 0,015 m) x (2,320 m - 0,030 m)	=	5,85 m <sup>2</sup>	
	(0,695 m - 0,015 m) x (1,605 m - 0,015 m)	=	1,08 m <sup>2</sup>	6,93 m <sup>2</sup>
Abstellraum:	(1,200 m - 0,030 m) x (1,605 m - 0,030 m)	=	1,84 m <sup>2</sup>	1,84 m <sup>2</sup>
WC:	(1,230 m - 0,030 m) x (1,605 m - 0,030 m)	=	1,89 m <sup>2</sup>	1,89 m <sup>2</sup>
Diele:	(3,425 m - 0,000 m) x (1,970 m - 0,030 m)	=	6,64 m <sup>2</sup>	
	-(0,950 m - 0,000 m) x (2,145 m - 0,000 m)	=	-2,04 m <sup>2</sup>	
	(1,370 m - 0,015 m) x (1,175 m - 0,000 m)	=	1,59 m <sup>2</sup>	
	(1,395 m - 0,015 m) x (1,255 m - 0,300 m)	=	1,32 m <sup>2</sup>	7,52 m <sup>2</sup>
Wohnen:	(5,585 m - 0,030 m) x (3,690 m - 0,030 m)	=	20,33 m <sup>2</sup>	
	-(1,050 m - 0,000 m) x (0,115 m - 0,000 m)	=	-0,12 m <sup>2</sup>	
	-(1,055 m - 0,000 m) x (0,950 m - 0,000 m)	=	-1,00 m <sup>2</sup>	19,21 m <sup>2</sup>
Terrasse:	(3,500 m - 0,000 m) x (3,000 m - 0,000 m) x 0,5	=	5,25 m <sup>2</sup>	5,25 m <sup>2</sup>
			<b>Summe WF-EG</b>	<b>42,64 m<sup>2</sup></b>

**Obergeschoss:**

Zimmer 1:	(3,855 m - 0,030 m) x (3,690 m - 0,030 m)	=	14,00 m <sup>2</sup>	
	(0,560 m - 0,000 m) x (1,920 m - 0,030 m)	=	1,06 m <sup>2</sup>	15,06 m <sup>2</sup>
Zimmer 2:	(3,645 m - 0,030 m) x (3,690 m - 0,030 m)	=	13,23 m <sup>2</sup>	13,23 m <sup>2</sup>
Bad:	(3,850 m - 0,030 m) x (1,655 m - 0,030 m)	=	6,21 m <sup>2</sup>	
	-(0,300 m - 0,000 m) x (0,650 m - 0,000 m)	=	-0,20 m <sup>2</sup>	6,01 m <sup>2</sup>
Flur:	(0,970 m - 0,015 m) x (3,290 m - 0,030 m)	=	3,11 m <sup>2</sup>	3,11 m <sup>2</sup>
			<b>Summe WF-OG</b>	<b>37,41 m<sup>2</sup></b>

**Dachgeschoss:**

Galerie:	(8,210 m - 0,000 m) x (3,690 m - 0,030 m)	=	30,05 m <sup>2</sup>	
	-(1,000 m - 0,000 m) x (0,950 m - 0,000 m)	=	-0,95 m <sup>2</sup>	
	-(2,340 m - 0,000 m) x (0,950 m - 0,000 m)	=	-2,22 m <sup>2</sup>	
	-(0,220 m - 0,000 m) x (0,635 m - 0,000 m)	=	-0,14 m <sup>2</sup>	<b>26,74 m<sup>2</sup></b>

<b>Summe WF-DG</b>	<b>26,74 m<sup>2</sup></b>
--------------------	----------------------------

**Spitzboden:**

Spitzboden:	(1,895 m - 0,000 m) x (3,690 m - 0,000 m)	=	6,99 m <sup>2</sup>	<b>6,99 m<sup>2</sup></b>
-------------	---	---	---------------------	---------------------------

<b>Summe NF-SPB</b>	<b>6,99 m<sup>2</sup></b>
---------------------	---------------------------

**Zusammenstellung:**

<b>Wohnfläche</b>	WF Erdgeschoss	42,64 m <sup>2</sup>	
	WF Obergeschoss	37,41 m <sup>2</sup>	
	WF Dachgeschoss	26,74 m <sup>2</sup>	<b>106,79 m<sup>2</sup></b>
<b>Nutzfläche</b>	NF Spitzboden	6,99 m <sup>2</sup>	<b>6,99 m<sup>2</sup></b>

<b>Wohn- und Nutzfläche Gesamt:</b>	<b>113,78 m<sup>2</sup></b>
-------------------------------------	-----------------------------