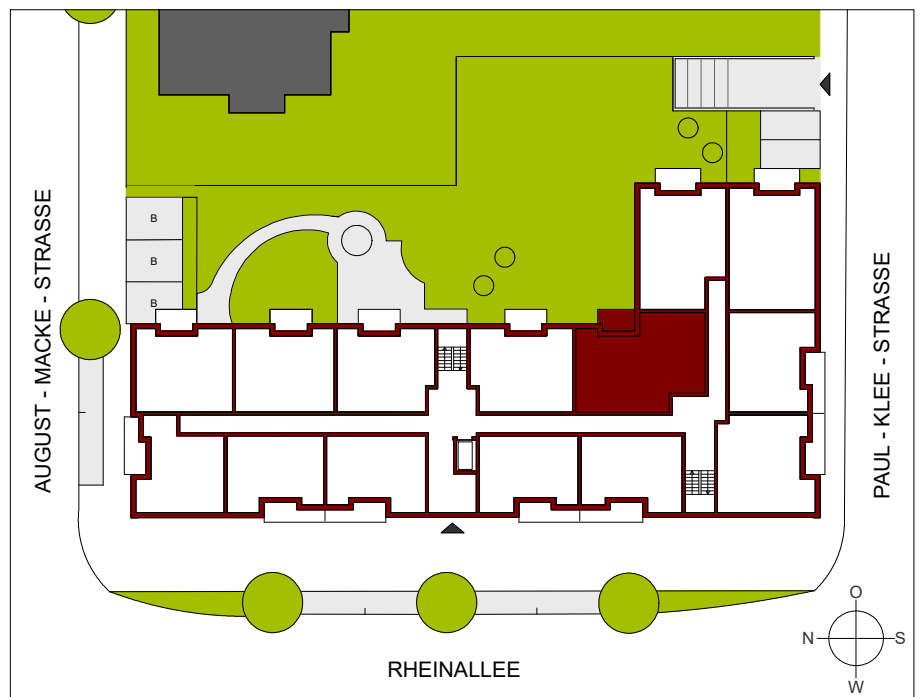


- ELEKTR. ROLLADENSCHALTER
 - LAMPENANSCHLUSS
 - WANDLAMPENANSCHLUSS
 - LICHTSCHALTER
 - TELEFON / INTERNET
 - SPRECHANLAGE
 - SAT-TV
 - STECKDOSEN
 - RAUCHMELDER
 - KLINGEL
 - LÜFTERSTECKD. BAD/KÜ.
 - BOILER, DRUCKL. ARMATUR
 - ELEKTRO UNTERVERTEILER
 - HERDANSCHLUSS
 - GESCHIRRSPÜLERSTECKDOSE
 - KÜHLSCHRANKSTECKDOSE
 - WASCHMASCHINENSTECKD.
 - HEIZKÖRPER
- ALLE ANGABEN SIND UNVERBINDLICH UND VOR ORT ZU PRÜFEN !



2. OBERGESCHOSS - WOHNUNG 28