



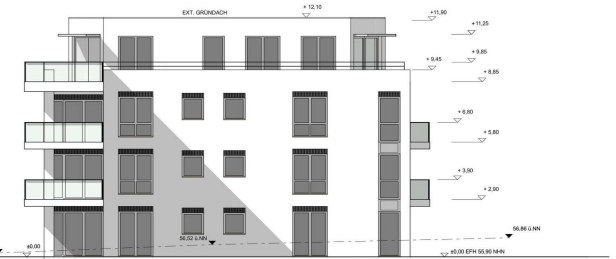
ANSICHT

SÜD - OST



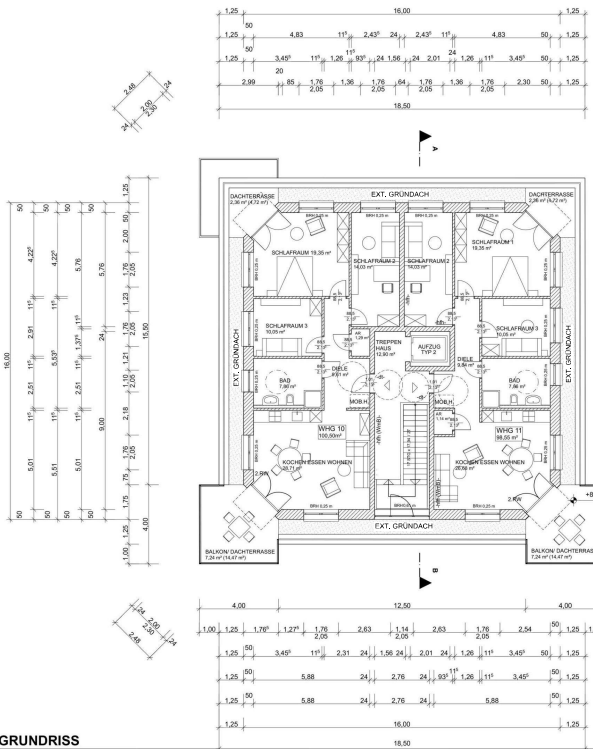
ANSICHT

NORD - WEST

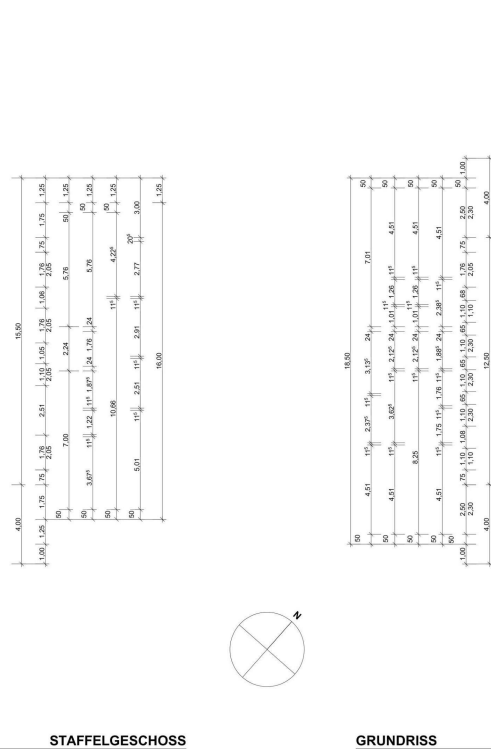


ANSICHT

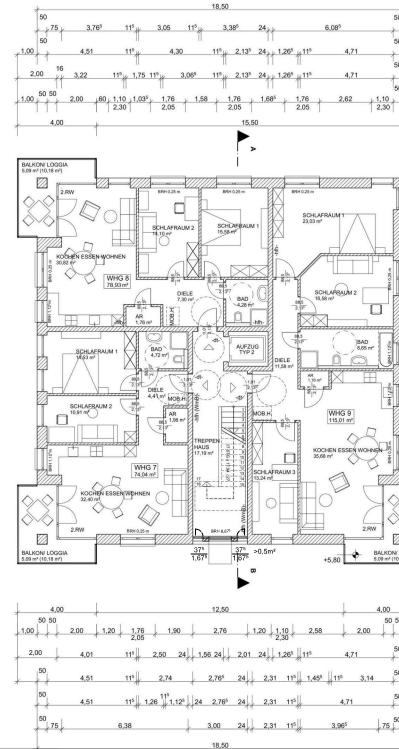
NORD - OST



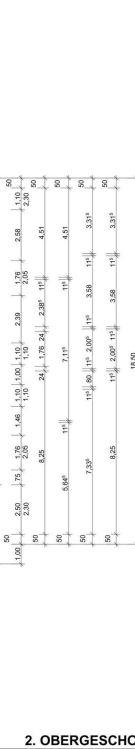
GRUNDRISS



STAFFELGESCHOSS



GRUNDRISS



2. OBERGESCHOSS

- Legende:**
- f- feuerhemmende Bauteile
 - fh- hochentzündende Bauteile
 - fb- feuerbedingte Bauteile
 - W- Widerstand gegen mechanische Beanspruchung
 - F- Feuerlöscher
 - Lw- Löschwasser-Einträgung
 - Lw-E- Löscharbeit
 - N- Notausgang
 - MOB- Mobilität, Kinderwagen
 - d- dicht, dichtungsfähig
 - d+ - dicht- und selbstschließend
 - 2-RW- 2. Rettungswege
 - A- Abstellfläche
 - 130 RS- Brandschutzhülle, Rauchschutz
 - EP- Leuchte für E-Sikes
 - w- alle Fahrtrichtungen haben Bucht zur Dienstfahrt

Bauvorhaben:
 Errichtung eines Mehrfamilienhauses,
 Hier: Haus 10, Planstraße 6, Flurstücke 355, 356, 357
 45335 Essen

Bauherr:
 Bor Becker Grundstücks-Gesellschaft mbH
 Hülsmannstraße 76
 45335 Essen

Planung:
 Architekturbüro Fust
 Dipl.-Ing. Michael Maurits Fust
 Pappentstraße 21
 47057 Duisburg

Tel./Fax: 0203 4195975-0 / 1
 fust@gut-gebaut.de
 www.gut-gebaut.de

Duisburg, 15. August 2022, geb. 15. Mai 2023

ZEICHNUNGEN
 Grundrisse, Ansichten
 M.: 1:100