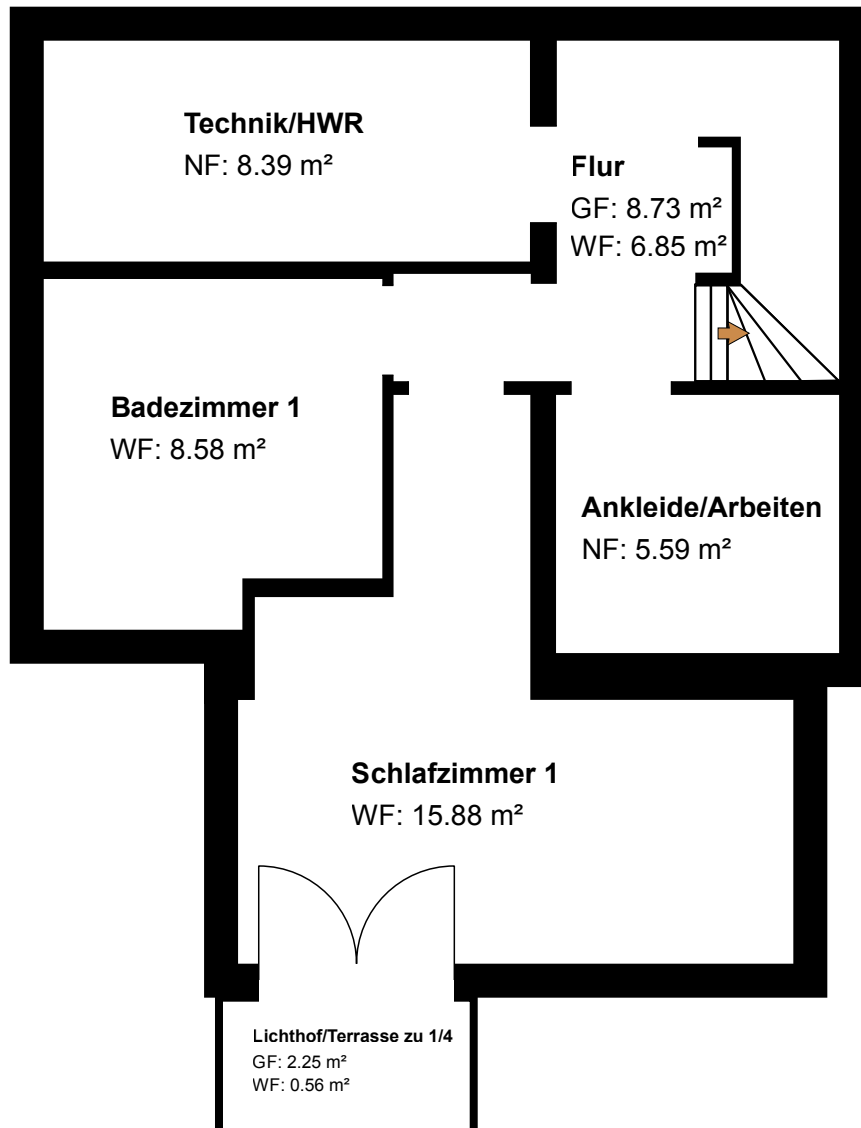
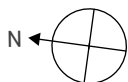


1:75

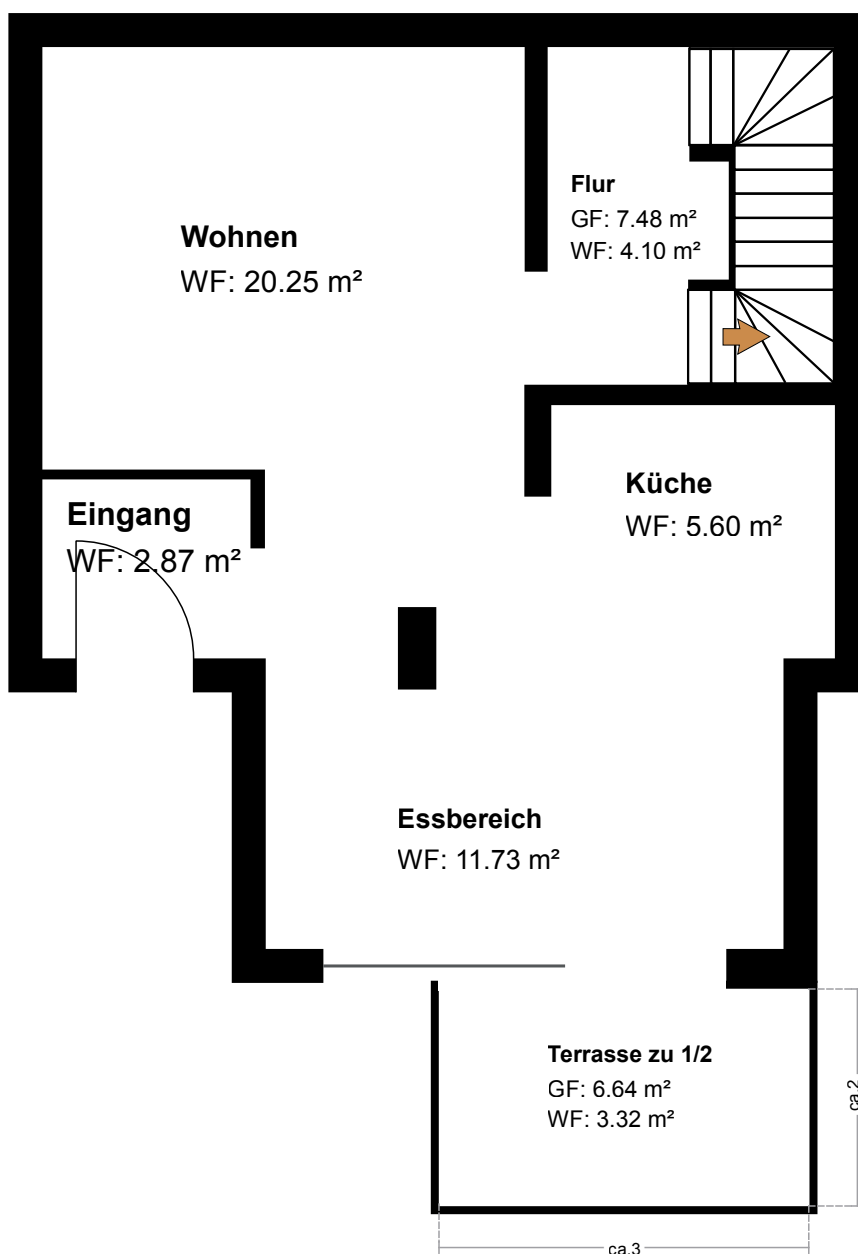


**Hinweis:**

Auftragsgemäß wurden das Schlafzimmer 1 im Untergeschoss mit der vollen Wohnfläche angesetzt. Der Lichthof/Terrasse im Untergeschoss war zum Zeitpunkt der Vermessung nicht zugänglich. Daher erfolgt die Darstellung und die Flächenermittlung auf Grundlage der vom Makler/Kunden übermittelten bemaßten Grundrissen. Sollten sich zu einem späteren Zeitpunkt Abweichungen herausstellen, behalten wir uns das Recht vor, entsprechende Korrekturen vorzunehmen. Unser Aufmaß erfolgt ausschließlich vor-Ort und wird mittels eines 3D-Laserscanners in Form einer dreidimensionalen Vermessung durchgeführt. Eine baurechtliche Prüfung etwaig vorhandener Baugenehmigung(en) o.Ä. wurde von Seiten des Auftragnehmers nicht durchgeführt.

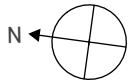


1:75

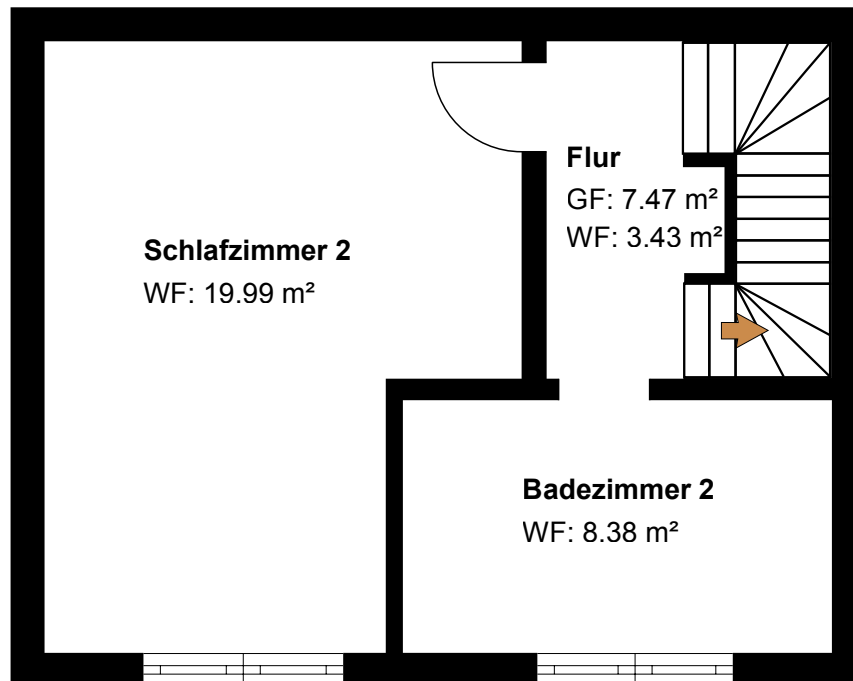


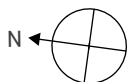
**Hinweis:**

Die Terrasse im Erdgeschoss war zum Zeitpunkt der Vermessung nicht zugänglich. Daher erfolgt die Darstellung der Terrasse und die Flächenermittlung auf Grundlage der vom Makler/Kunden übermittelten bemaßten Grundrissen. Sollten sich zu einem späteren Zeitpunkt Abweichungen herausstellen, behalten wir uns das Recht vor, entsprechende Korrekturen vorzunehmen. Eine baurechtliche Prüfung hinsichtlich vorhandener Baugenehmigung o.ä. wird von Seiten des Auftragnehmers nicht durchgeführt.



1:75





1:75

