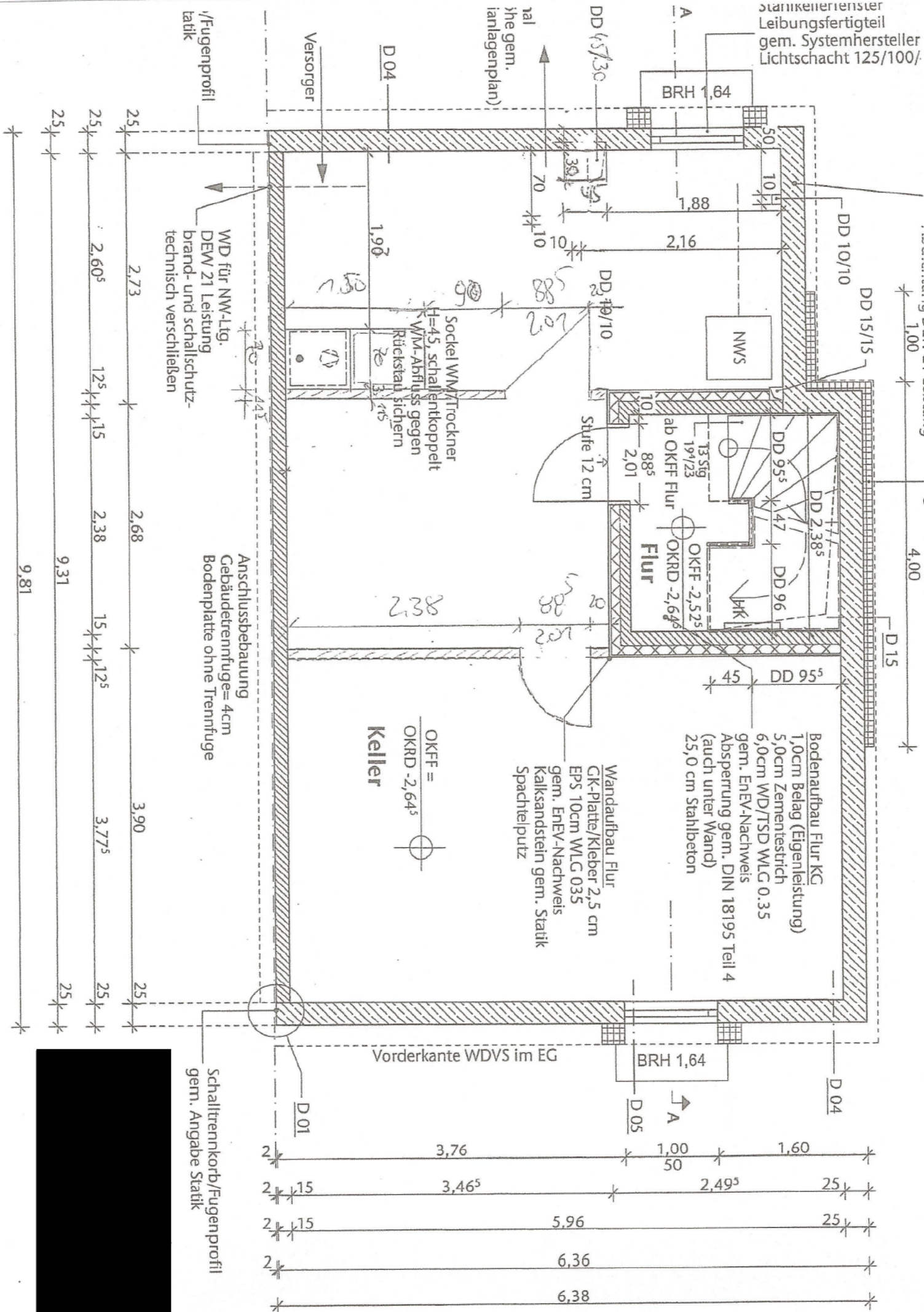


Stärkefenster
Leibungsfertigteil
gem. Systemhersteller
Lichtschacht 125/100/



WD für NW-Ltg.
DEW 21 Leistung
brand- und schallschutz-
technisch verschließen

Anschlussbebauung
Gebäudetrennfuge = 4cm
Bodenplatte ohne Trennfuge

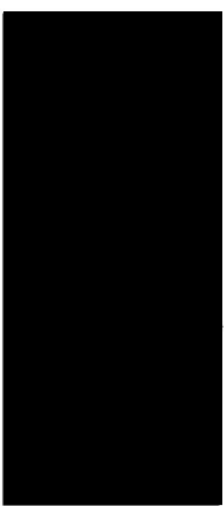
OKFF =
OKRD - 2,64^s

Keller

Wandaufbau Flur
GK-Platte/Kleber 2,5 cm
EPS 10cm WLG 035
gem. Enev-Nachweis
Kalksandstein gem. Statik
Spachtelputz

Bodenaufbau Flur KG
1,0cm Belag (Eigenleistung)
5,0cm Zementestrich
6,0cm WD/TSD WLG 0.35
gem. Enev-Nachweis
Abspernung gem. DIN 18195 Teil 4
(auch unter Wand)
25,0 cm Stahlbeton

Schalttrennkorb/Fugenprofil
gem. Angabe Statik



2	15	1,73 ^s	25 ^s	3,97	15	22
2	53 ^s	1,25	35 ^s	4,34		
2	15	1,35	5	4,34		
		2,04	25 ^s			

Fertigmaß Putz auf
Rohbaumaß Fenste
Rohbrüstung - OK I

