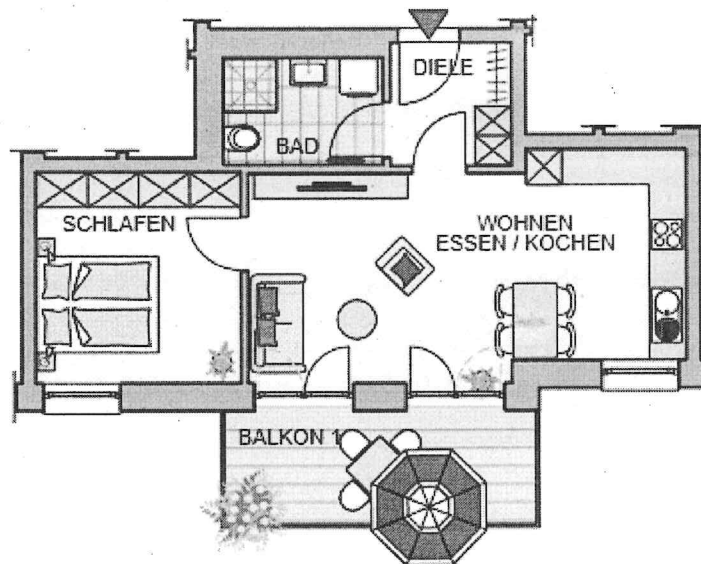
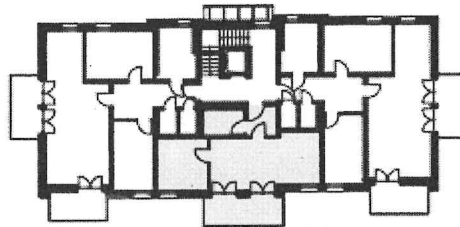


Dachsbau 1  
2-Zimmer - Wohnung Nr. 4  
Obergeschoss



0 1 2 3 4 5m

Balkone, Loggienflächen, Keller-  
räume, Spitzböden und gedeckte  
Freisitze sowie Flächen im  
Bereich von Schrägen unter 2m  
Raumhöhe können nach der  
Wohnflächenverordnung (WofIV) in  
der Wohnflächenberechnung nicht  
voll in Ansatz gebracht werden,  
wobei Balkone und Dachterrassen  
mit der Hälfte ihrer Fläche  
enthalten sind.

Wohnfläche 50,13 m²

1 Diele	=	4,01 m²
2 Bad	=	4,59 m²
3 Schlafen	=	11,74 m²
4 Wohnen / Essen / Kochen	=	24,97 m²
5 Balkon 9,64 m² (1/2)	=	4,82 m²



Gemäß Planungsstand 03/2023.  
Alle Maße sind ca. Maße.  
Kleine Änderungen vorbehalten.