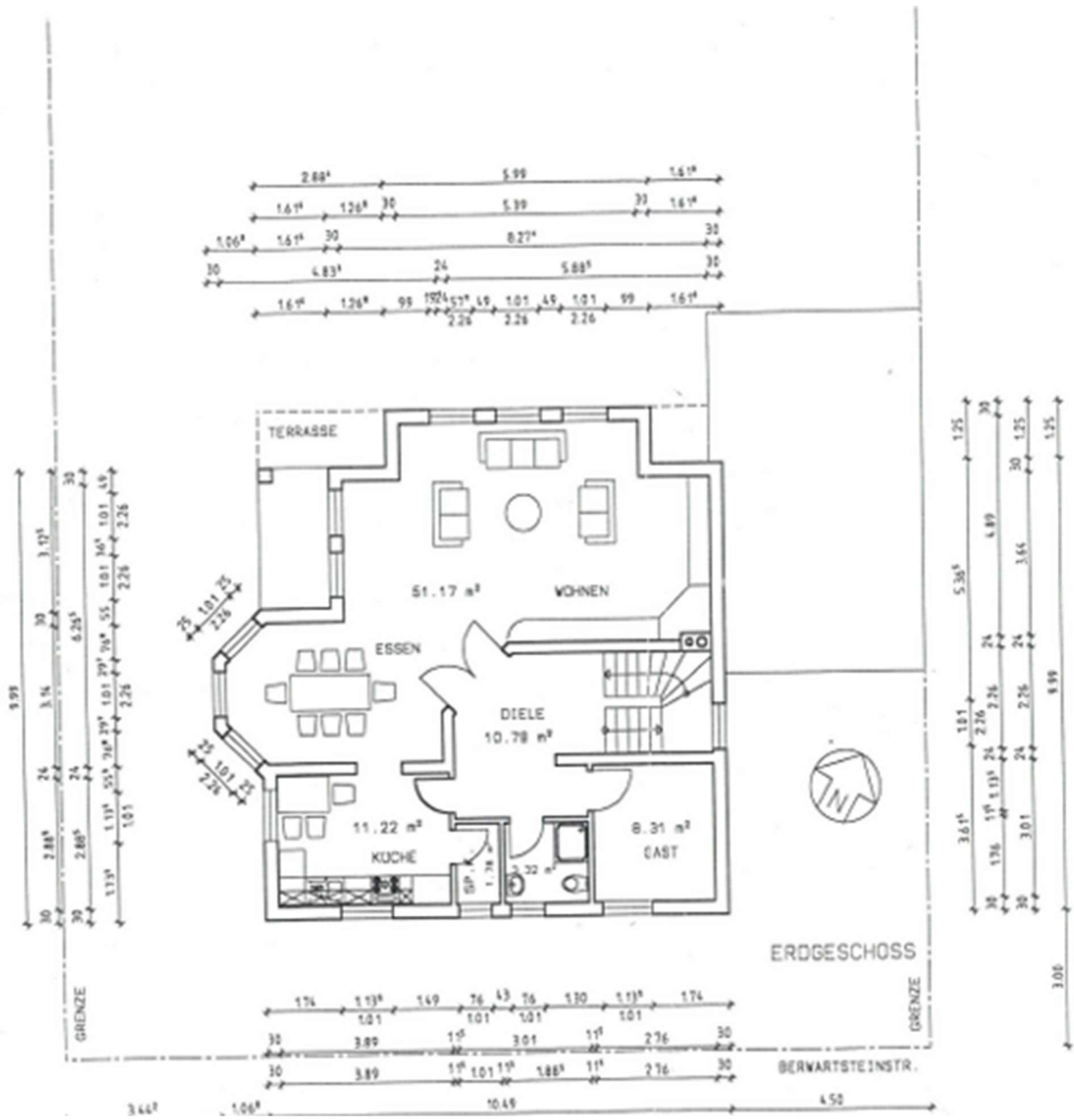
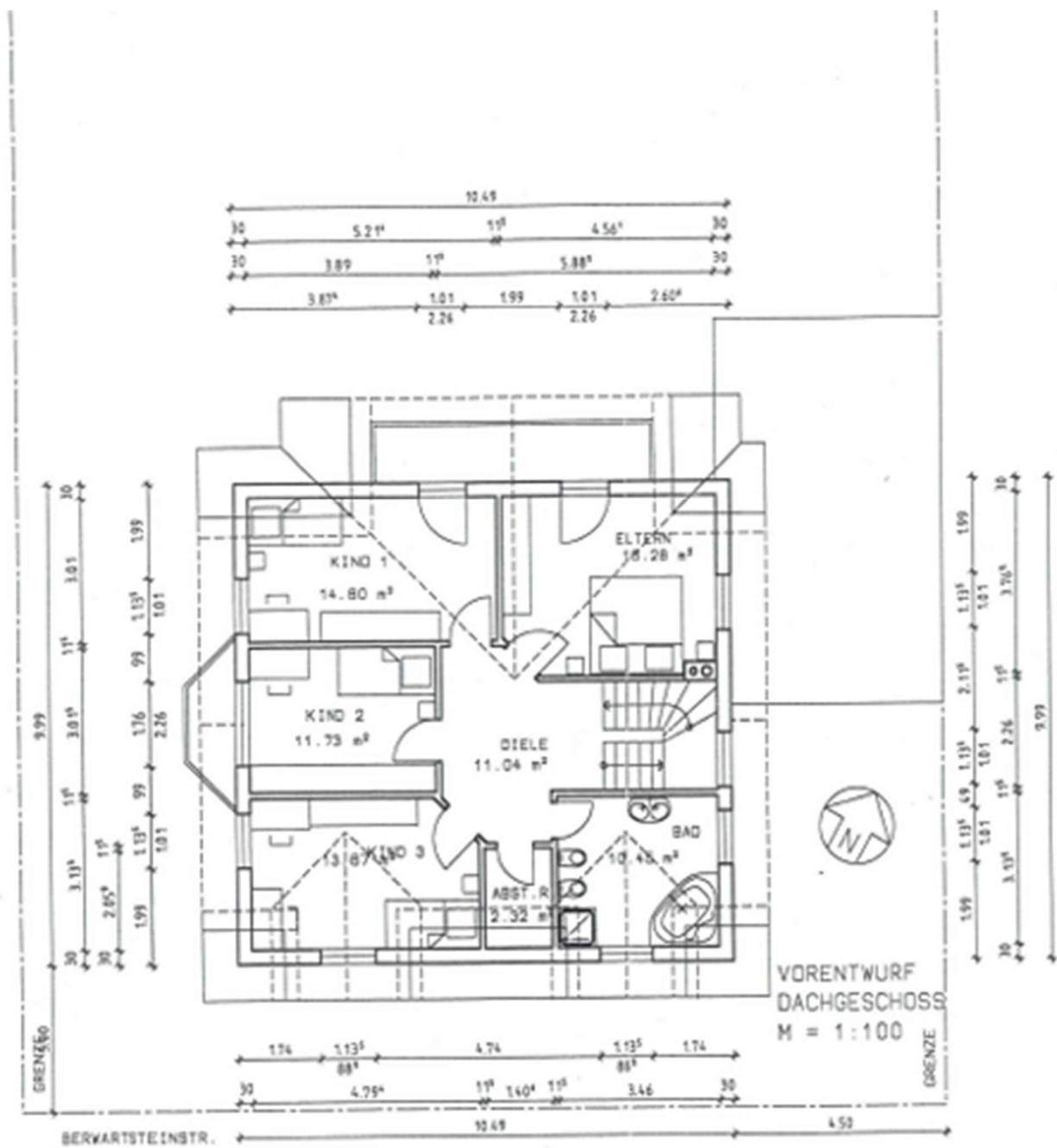


GRUNDRISSSE

Erdgeschoss



1. Obergeschoss



Untergeschoss

Hinweis: Als Skizze ist nur ein Vorentwurf vorhanden;

Tatsächliche Aufteilung abweichend:

Heizraum kombiniert mit Waschen/Trocknen – begehbar durch Treppenhaus, davon separiert durch Abschlusstür weitere 3 Räume + Küche u. Bad: Badezimmer statt Vorrat, Küche statt Keller 2

