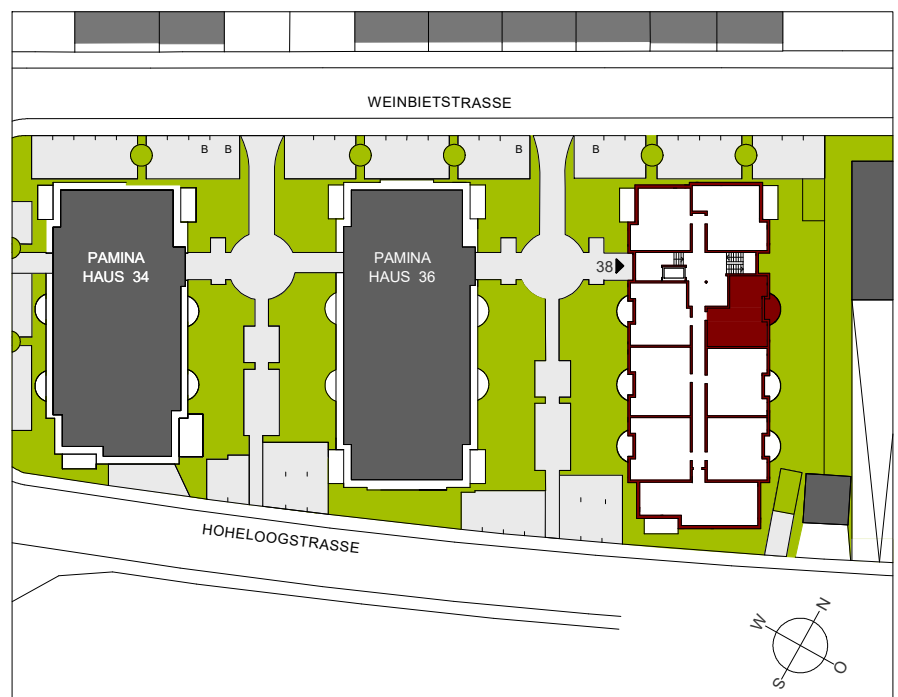


	ELEKTR. ROLLADENSCHALTER
	LAMPENANSCHLUSS
	WANDLAMPENANSCHLUSS
	LICHTSCHALTER
	TELEFON / INTERNET
	SPRECHANLAGE
	SAT-TV
	STECKDOSEN
	RAUCHMELDER
	KLINGEL
	LÜFTERSTECKD. BAD/KÜ.
	BOILER, DRUCKL. ARMATUR
	ELEKTRO UNTERVERTEILER
	HERDANSCHLUSS
	GESCHIRRSPÜLERSTECKDOSE
	KÜHLSCHRANKSTECKDOSE
	WASCHMASCHINENSTECKD.
	HEIZKÖRPER

ALLE ANGABEN SIND UNVERBINDLICH UND VOR ORT ZU PRÜFEN !



ERDGESCHOSS - WOHNUNG 3