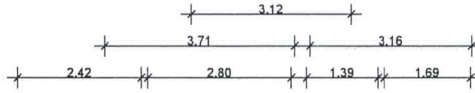


# Pinguinweg 9, Hamburg



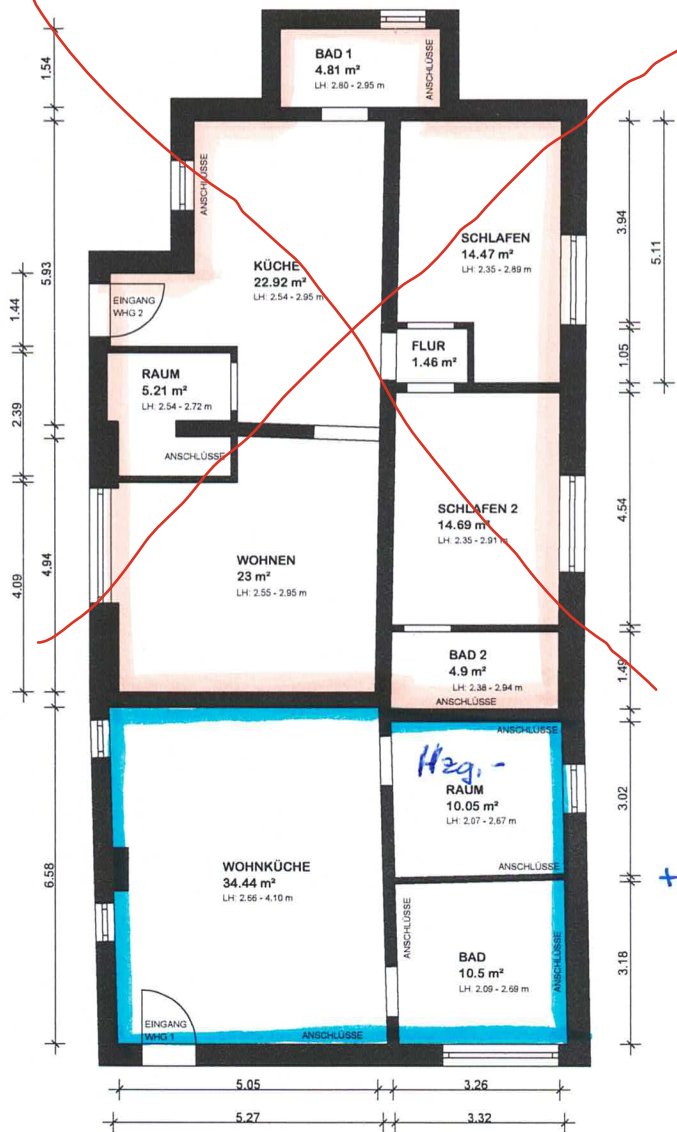
## Erdgeschoss - Haus 3

Wohnfläche Wohnung 1: 54.99 m<sup>2</sup>  
Wohnfläche Wohnung 2: 91.46 m<sup>2</sup>



WHG 2

WHG 1



92 m<sup>2</sup>  
+ 6 m<sup>2</sup> Terrasse

55 m<sup>2</sup>  
+ 6 m<sup>2</sup> Terrasse

Im Rohbau gemessen!  
Die tatsächliche Wohnfläche kann durch nachträgliche Abmauerungen (insbesondere im Sanitärbereich) abweichen.



**ehrhorn Vermessung GbR**  
Neue Finien 2 T 04202/9691-0  
28832 Achim F 04202/9691-33  
www.ehrhorn.de info@ehrhorn.de



<b>Wohn-/Nutzflächenaufmaß</b>		Erdgeschoss
<b>Pinguinweg 9 in 22527 Hamburg</b>		
örtliches Aufmaß:	30.01.2025	gezeichnet: 06.02.25
Bearbeiter:	J. N. Dreke	Blatt-Nr.: GR-EG-H3
Maßstab:	1 : 100	Az.: 25-20077