

Im Zuge der weiteren Ausführungsplanung sowie Werk- und Montageplanung können Änderungen und Anpassungen erforderlich werden. Sämtliche Maßangaben stehen deshalb unter dem Vorbehalt der Ausführungsplanung bzw. der Werk- und Montageplanung; ein Anspruch auf die angegebenen Maße besteht nicht. Angaben und Festlegungen aus dem beurkundeten Kaufvertrag, der Baubeschreibung, und der Nachtragsvereinbarung Sonderausstattung haben in allen Belangen Vorrang in Bezug auf Angaben in diesem Plan. Auf Erwerberwunsch sichtbar zu belassende Stahlbetonwände bleiben weitestgehend roh und unbehandelt. Betonkosmetische Behandlungen werden nicht vorgenommen. Herstellungsbedingte Unebenheiten und Farbschattierungen sind zu erwarten. Küchen und Möblierungen sind nicht Leistungsbestandteil.

Im Falle der nicht rechtzeitigen Vorlage der erwerberseitigen Küchenplanung werden die Geräteanschlüsse wie planerisch dargestellt ausgeführt.

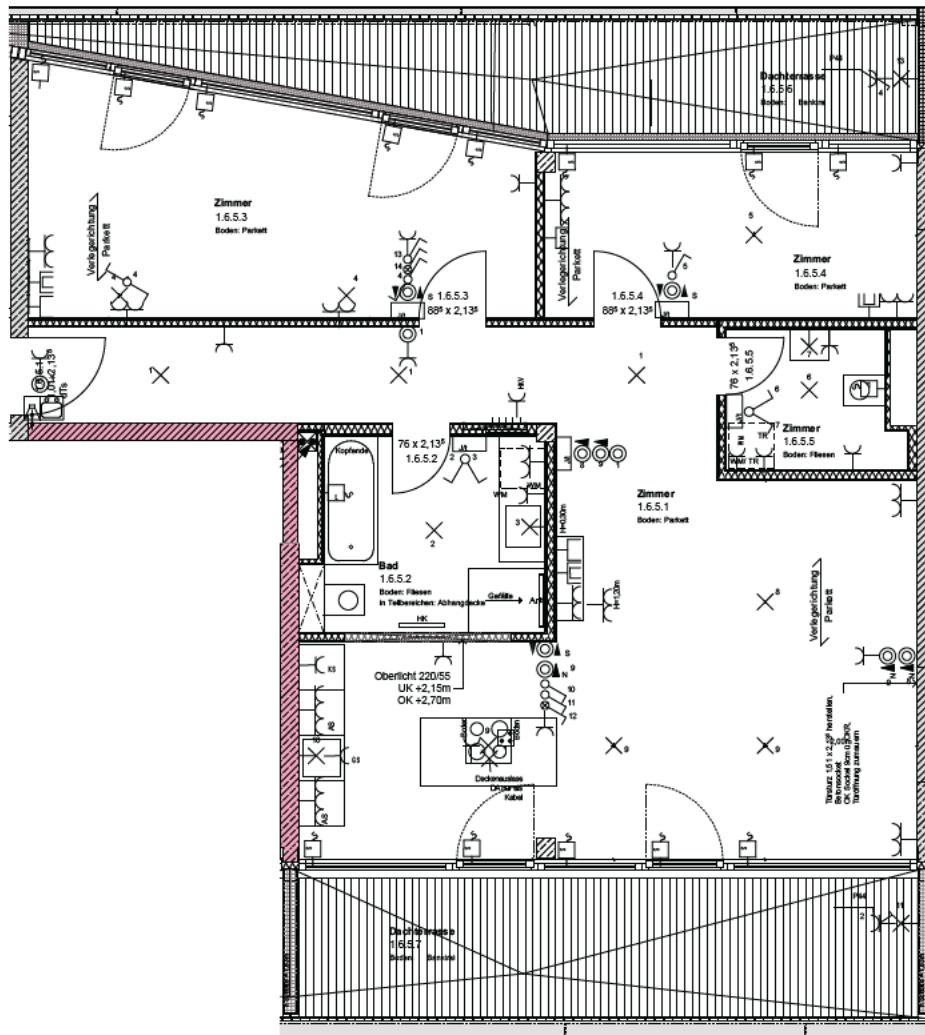


Alle Maße sind ca. Rohbaumaße zzgl. Putz, Naturstein, Fliesen etc. Toleranzen gem. DIN 18201 und DIN 18202 sind zu beachten.

Örtliches Aufmaß für Einbauten zwingend erforderlich.

Zu- u. Abwasserinstallation für den Anschluss von Küchen werden im Bereich von Massivwänden (Beton, Mauerwerk) auf der Wand verlegt. Die Installationen sind bei der Planung der Küche zu berücksichtigen.

Die Türe zur Dachterrasse 1.6.5.7 kann bei der aktuellen Lage Küchenblock nicht 90° geöffnet werden.



- Legende**
- ⊗ Deckenauslass
 - ⊗ Wandauslass
 - ⊗ Einfachsteckdose
 - ⊗ Doppelsteckdose
 - ⊗ Dreifachsteckdose
 - ⊗ Steckdose schaltbar
 - ⊗ Ausschalter
 - ⊗ Ausschalter beleuchtet
 - ⊗ Wechselschalter
 - ⊗ Wechselschalter beleuchtet
 - ⊗ Ausschalter dimmbar
 - ⊗ Serienschalter
 - ⊗ Doppelwechselschalter
 - ⊗ Elektro Unterverteilung mit Medien-Verteiler
 - HKV Verteiler Fußbodenheizung
 - ⊗ Gegenspannmaße
 - ⊗ Raumthermostat Fußbodenheizung
 - ⊗ Taster
 - ⊗ Tasterdimmer mit Nebenstelleneingang
 - ⊗ Tasterdimmer Nebenstele
 - ⊗ Taster Sonnenschutz
 - IT-Anschlussdose (LAN)
 - Antennensteckdose (Radio + TV)
 - ⊗ DA Steckdose Dunstabzugshaube
 - ⊗ KS Steckdose Kühlschrank
 - ⊗ GS Steckdose Geschirrspüler
 - ⊗ AS Arbeitssteckdose h=1,10m OKFB
 - ⊗ WM Steckdose Waschmaschine
 - ⊗ Bodensteckdose mit Deckel
 - ⊗ Anschlussdose Herd
 - ⊗ Eit-Anschluß Jalousie
 - ⊗ Laufsprecherkabel 2x2,5mm²
 - ⊗ Downlight in Abhangdecke
 - ⊗ Ar Armatur



BAUHERR



ARCHIGON

Bouchéstr. 39 GmbH & Co KG
Oranienburger Straße 17, 10178 Berlin
Tel. 030 - 23456 97 00

PLANVERFASSER

HKA
HASTRICH
KEUTHAGE
ARCHITEKTEN

Hastrich Keuthage Architekten
Oranienburger Straße 17, 10178 Berlin
Tel. 030 - 23456 97 00

BAUVORHABEN

b 039

Bouchéstraße 39
Berlin - Treptow

KÄUFER



PLAN NR.



DATUM



_5_GR_1.6.5_c

MAßSTAB

1 / 100

WE 1.6.5

6. Obergeschoss