

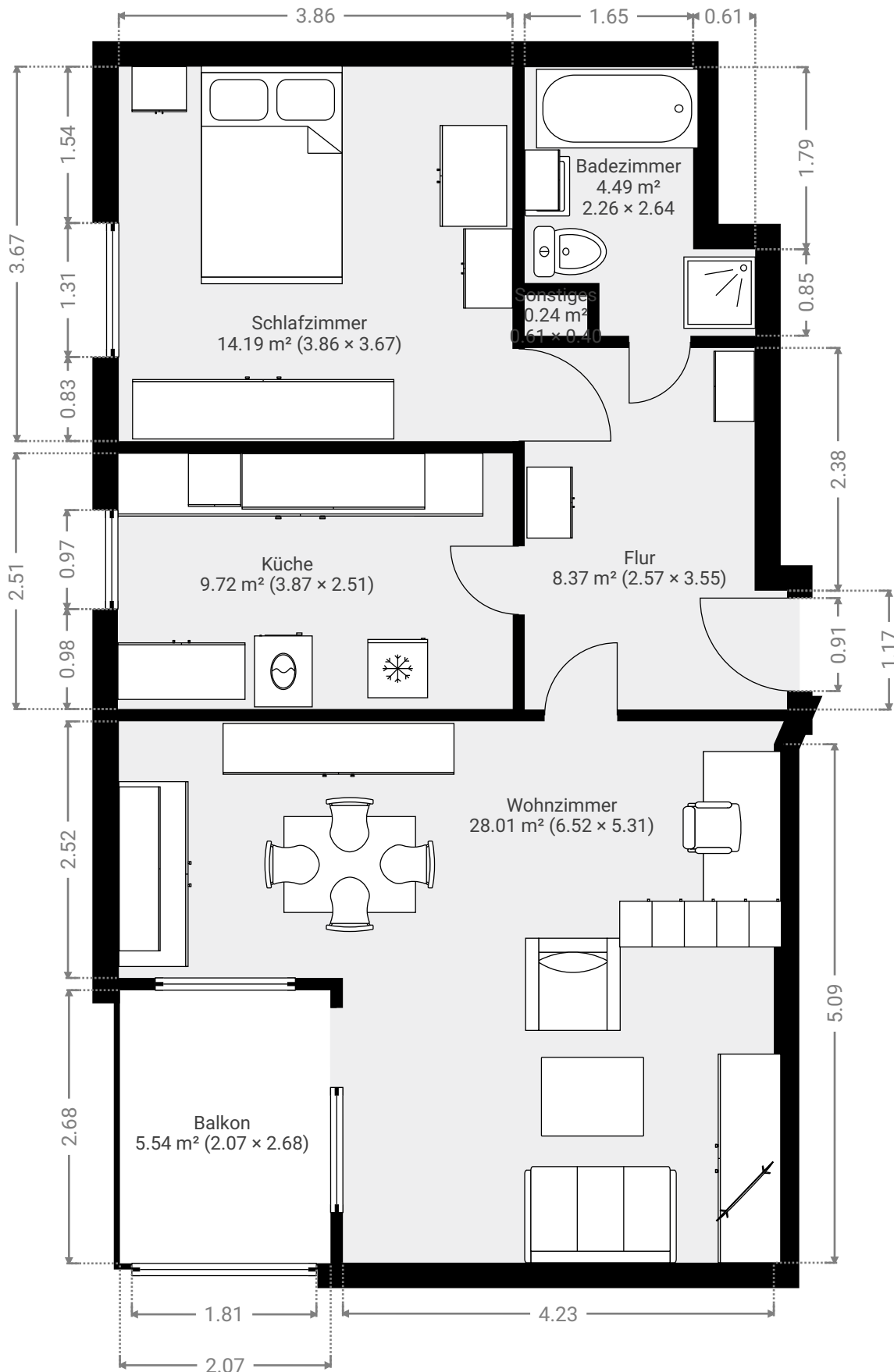
Leibnizstrasse 49

ERSTELLT AM
2026-01-21

Gesamtfläche 70.53 m ²	Etagen 1	Räume 6	Badezimmer 1
---	--------------------	-------------------	------------------------

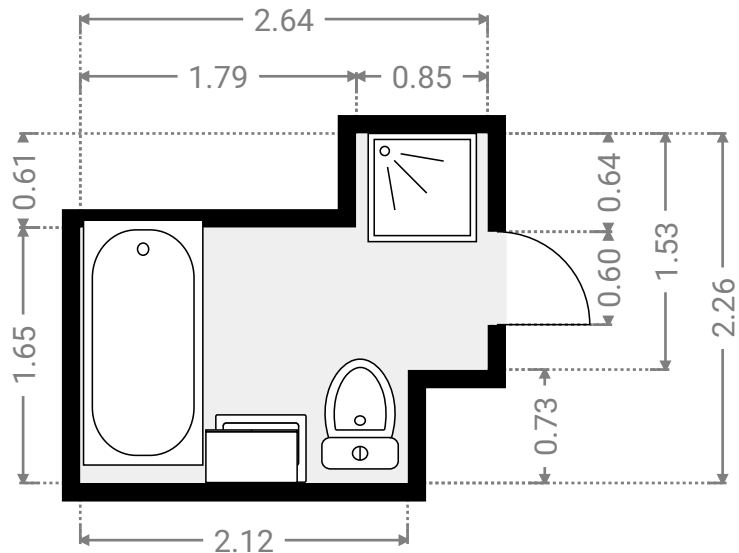
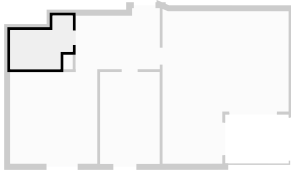
▼ Erdgeschoss

GESAMTFLÄCHE: 70.53 m² • WOHNFLÄCHE: 67.77 m² • RÄUME: 6



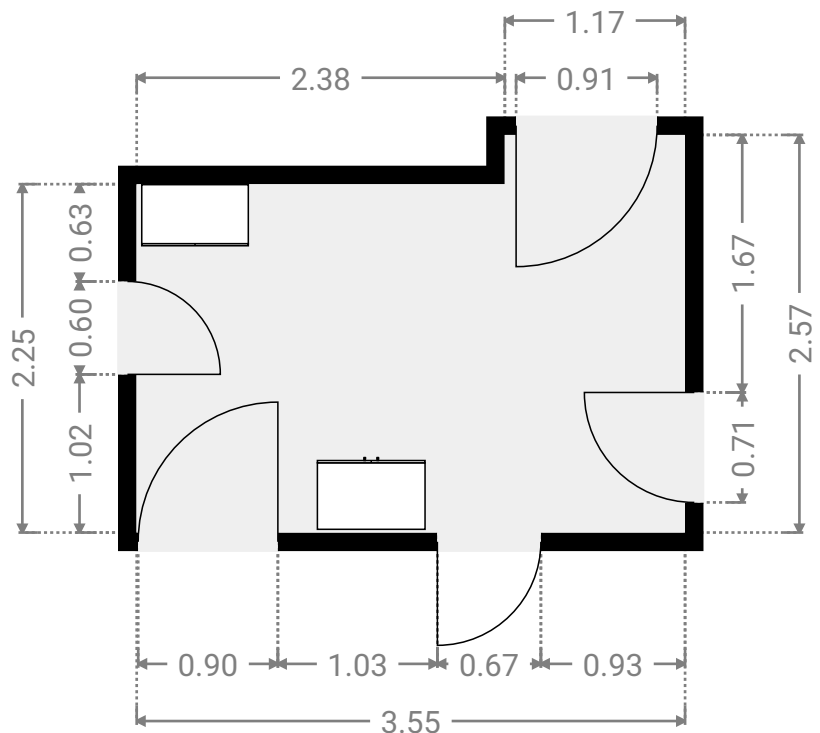
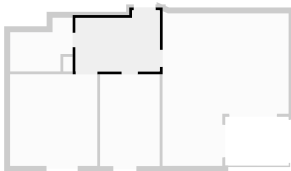
▼ **Badezimmer**
Erdgeschoss

BREITE: 2.64 m • LÄNGE: 2.26 m • DECKENHÖHE: 2.49 m
BEREICH: 4.49 m² • UMFANG: 9.80 m



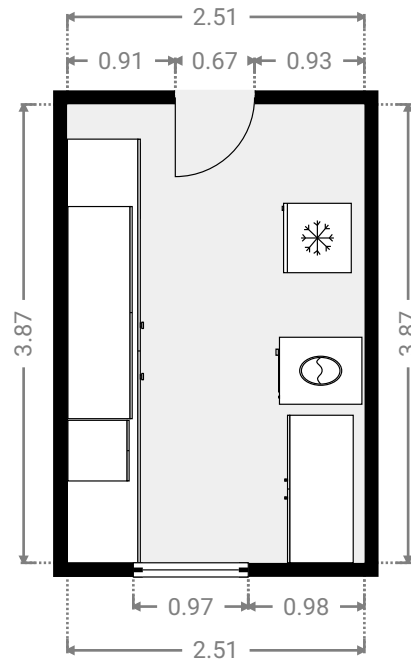
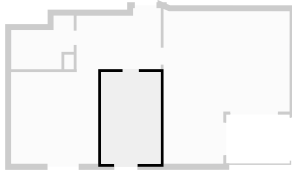
▼ **Flur**
Erdgeschoss

BREITE: 3.55 m • LÄNGE: 2.57 m • DECKENHÖHE: 2.49 m
BEREICH: 8.37 m² • UMFANG: 12.24 m



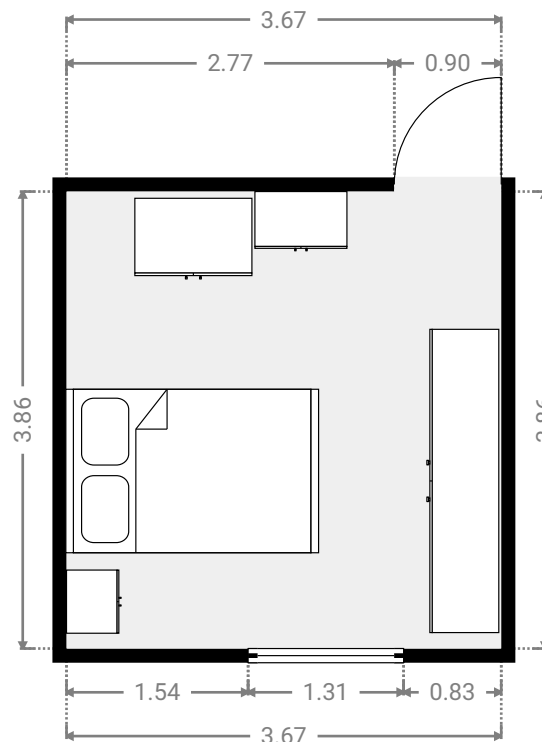
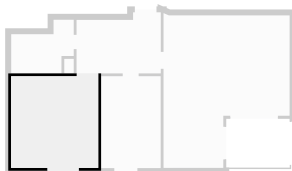
▼ **Küche**
Erdgeschoss

BREITE: 2.51 m • LÄNGE: 3.87 m • DECKENHÖHE: 2.49 m
BEREICH: 9.72 m² • UMFANG: 12.77 m



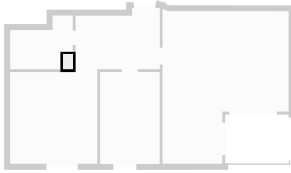
▼ **Schlafzimmer**
Erdgeschoss

BREITE: 3.67 m • LÄNGE: 3.86 m • DECKENHÖHE: 2.49 m
BEREICH: 14.19 m² • UMFANG: 15.07 m



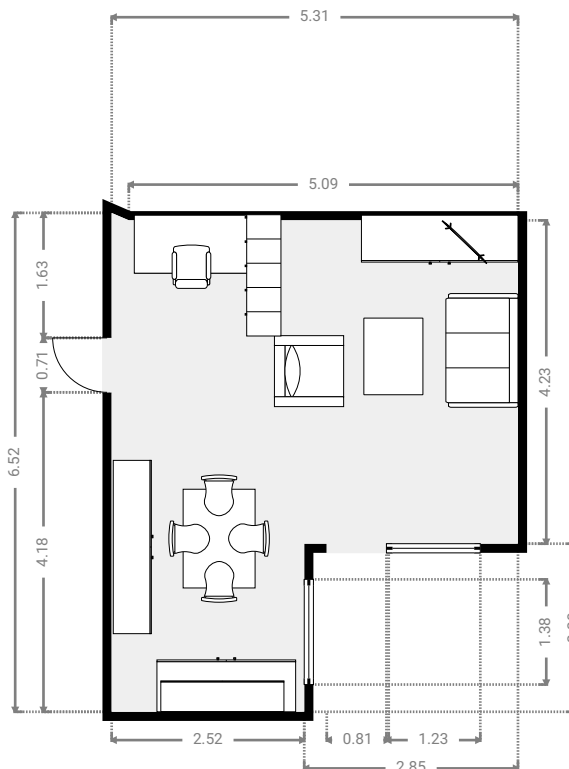
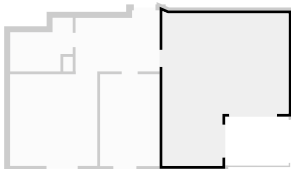
▼ Sonstiges Erdgeschoss

BREITE: 0.40 m • LÄNGE: 0.61 m • DECKENHÖHE: 2.49 m
BEREICH: 0.24 m² • UMFANG: 2.02 m



▼ Wohnzimmer Erdgeschoss

BREITE: 5.31 m • LÄNGE: 6.52 m • DECKENHÖHE: 2.49 m
BEREICH: 28.01 m² • UMFANG: 23.59 m



▼ **Balkon**
Erdgeschoss

BREITE: 2.68 m • LÄNGE: 2.07 m • DECKENHÖHE: 2.52 m
BEREICH: 5.54 m² • UMFANG: 9.50 m

