

Augsburg - Bärenkeller,
Habichtsweg 10

CHARMANTES SIEDLERHAUS IM GRÜNEN



QUICKVIEW

Grundstücksgröße
ca. 390 m²

Wohnfläche
ca. 114 m²

Geschosse
I+ Dach + Keller

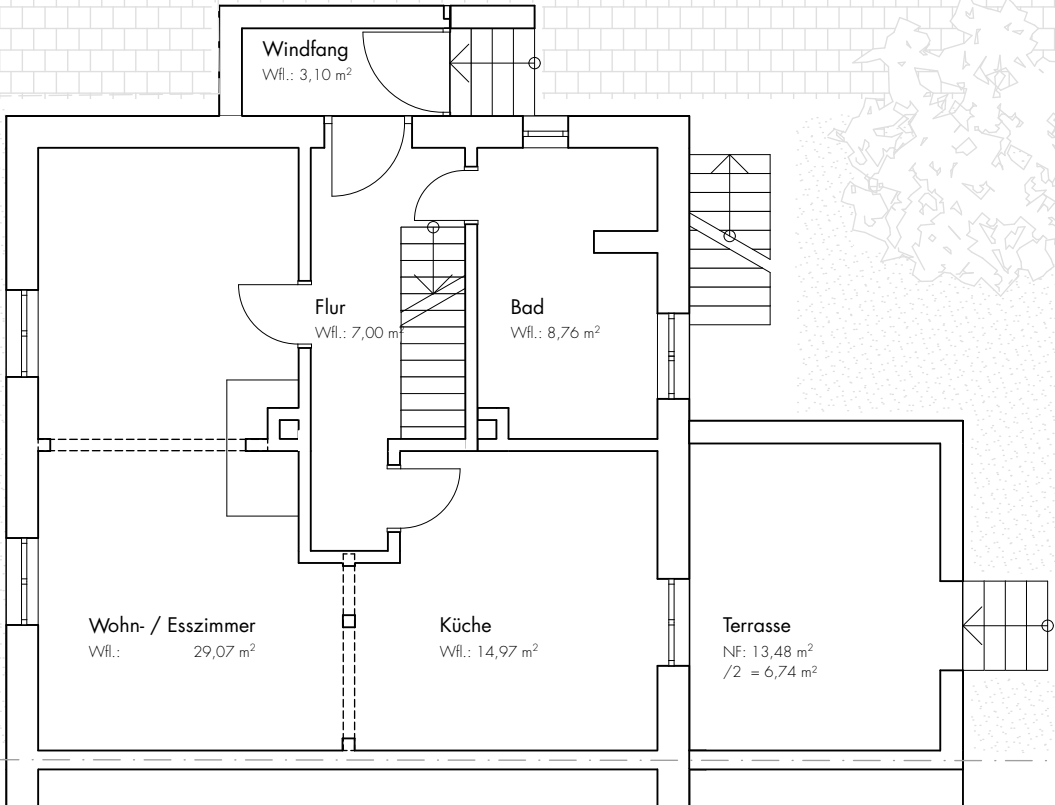


Ansicht aus Nord-Ost

DATEN ZUM OBJEKT

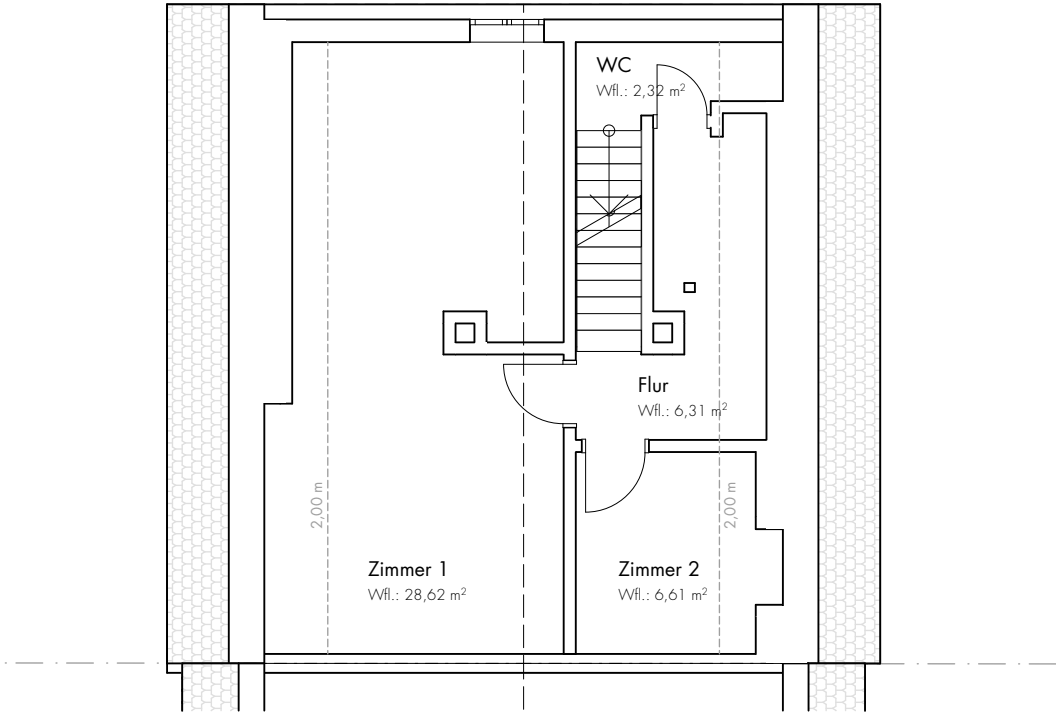
Objektart	Doppelhaushälfte
Baujahr	1950
Anzahl Zimmer	4
Umbau	1987 Modernisierung mit Einbau Zentralheizung und Fußbodenheizung Bad, Küche. 2006 Dachdeckung und Verblechungen saniert. 2022 Modernisierung Obergeschoss
Grundstück	ca. 390 m ²
Gartenfläche	ca. 170 m ²
Nutzfläche	ca. 212 m ²
Wohnfläche	ca. 114 m ²
Garage	Einzelgarage mit Tor
Energieträger	Öl - Zentralheizung Viessmann Grundofen Holz Gasanschluss vorhanden

ERDGESCHOSS



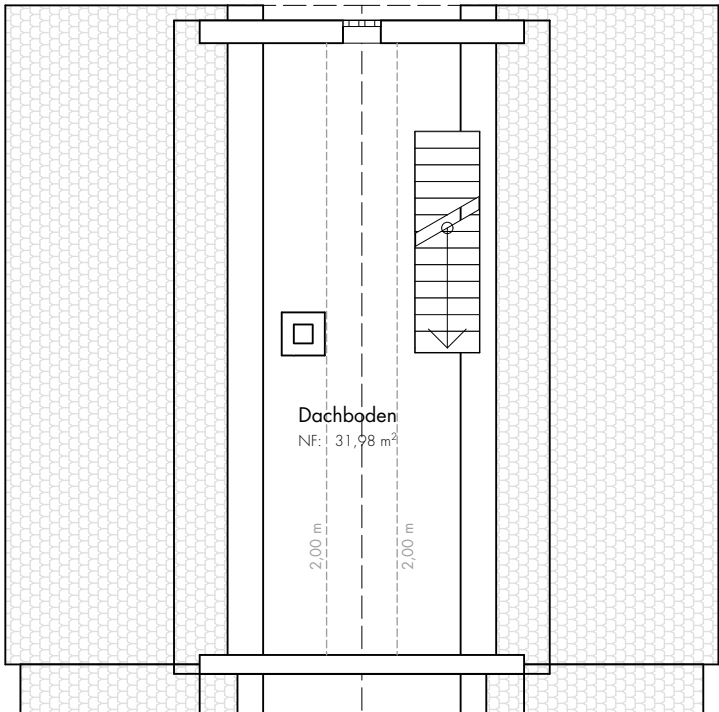
EG	Wfl./m²	Nfl./m²
Windfang	3,10	3,10
Flur	7,00	7,00
Bad	8,76	8,76
Wohn- / Esszimmer	29,07	29,07
Küche	14,97	14,97
Terrasse	6,74	13,48
ca. Angaben	69,64	76,38

OBERGESCHOSS



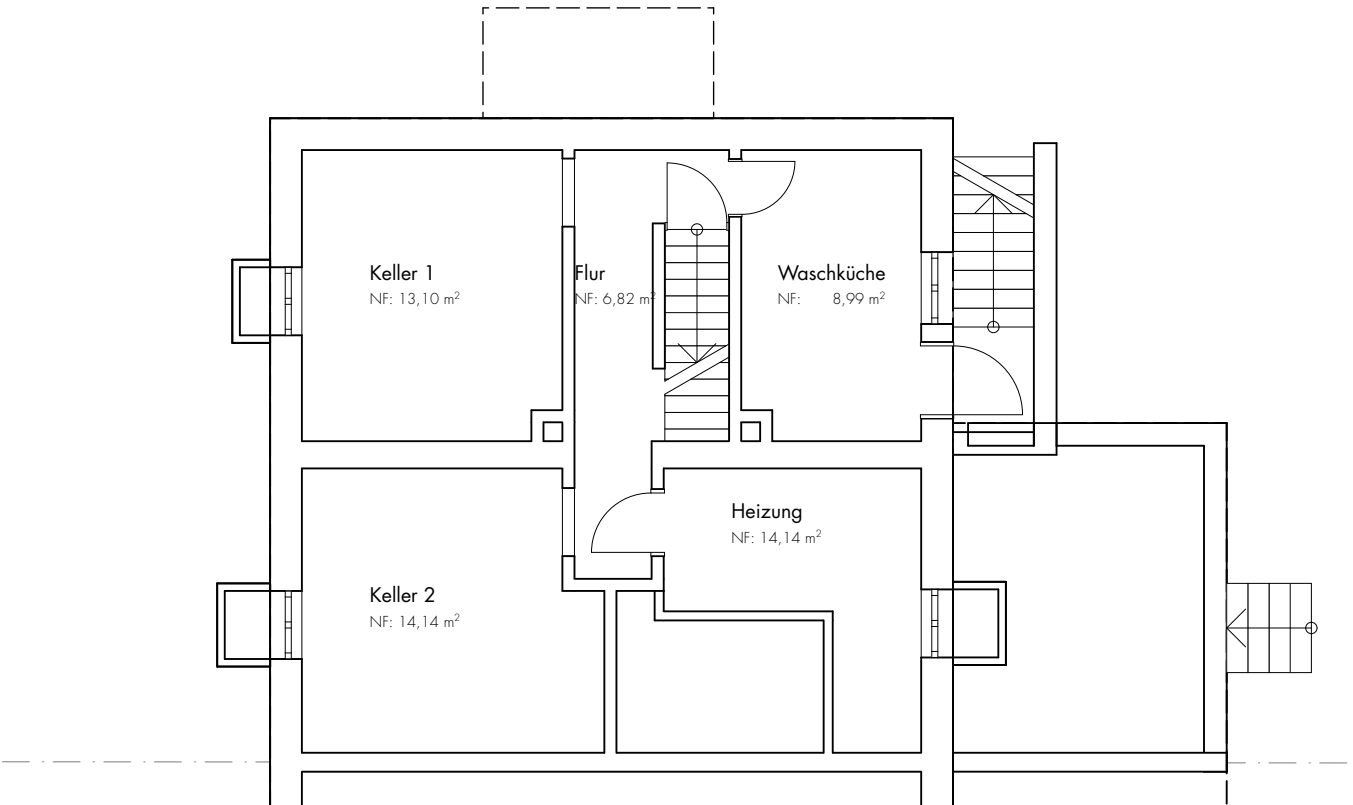
OG	Wfl./m ²	Nfl./m ²
Flur	6,31	7,19
WC	2,32	2,64
Zimmer 2	6,61	6,71
Zimmer 1	28,62	29,77
ca. Angaben	43,86	46,31

DACHBODEN

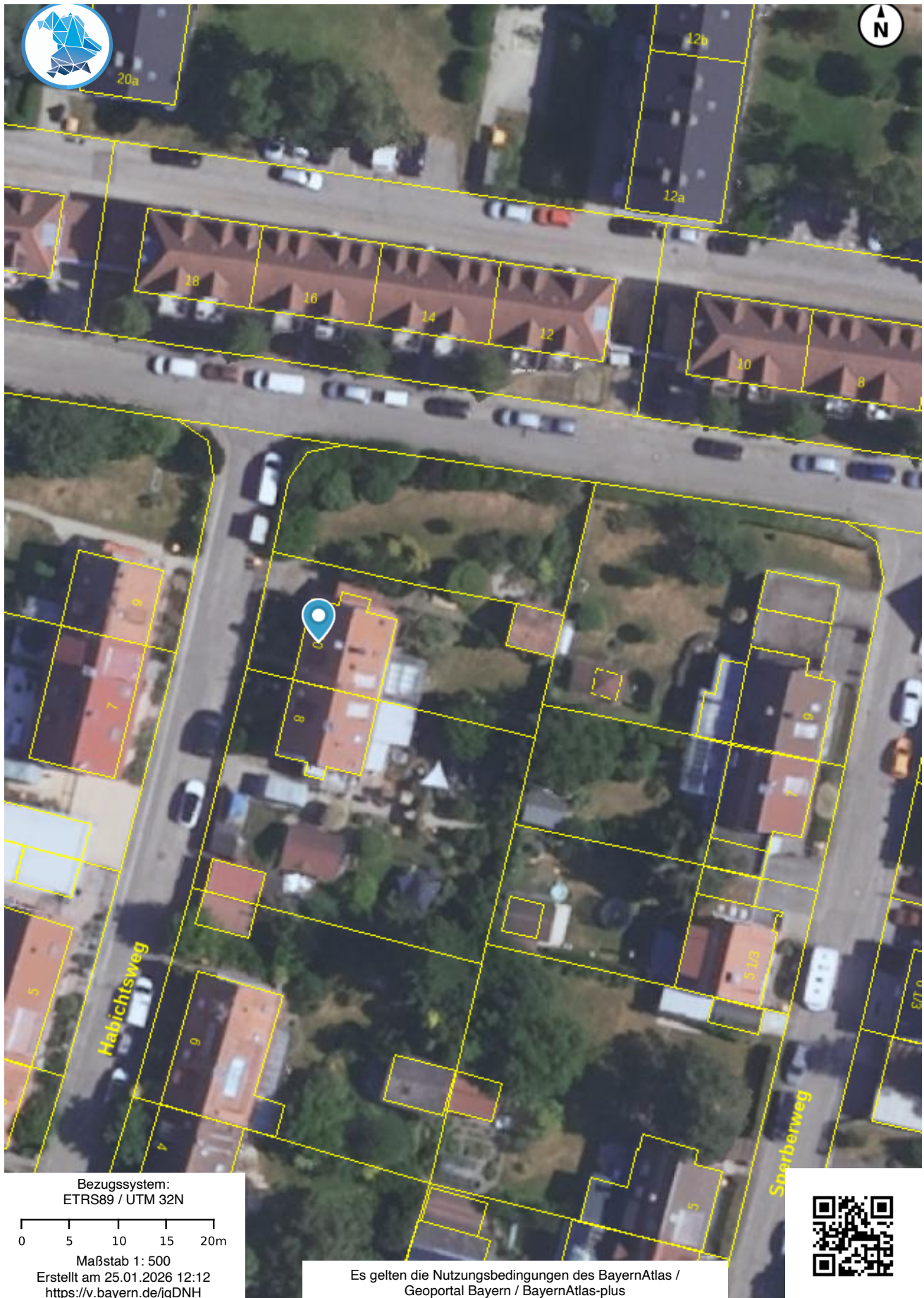


DG	Wfl./m²	Nfl./m²
Dachboden	0,00	31,98
ca. Angaben	0,00	31,98

UNTERGESCHOSS



UG	Wfl./m²	Nfl./m²
Flur	0,00	6,82
Keller 1	0,00	13,10
Keller 2	0,00	14,14
Waschküche	0,00	8,99
Heizung	0,00	14,14
ca. Angaben	0,00	57,19
	113,50	211,86





Ansicht aus Osten / Garten



Ansicht aus Westen / Garten mit Gemüsebeet



Ansicht aus Norden

*Wohnzimmer**Esszimmer**Windfang*



Zimmer / Büro



Schlafzimmer



Büro mit Blick ins Schlafzimmer



Zimmer



Badezimmer



Blick in den Garten mit Garage



Ansicht aus Westen mit Einfahrt