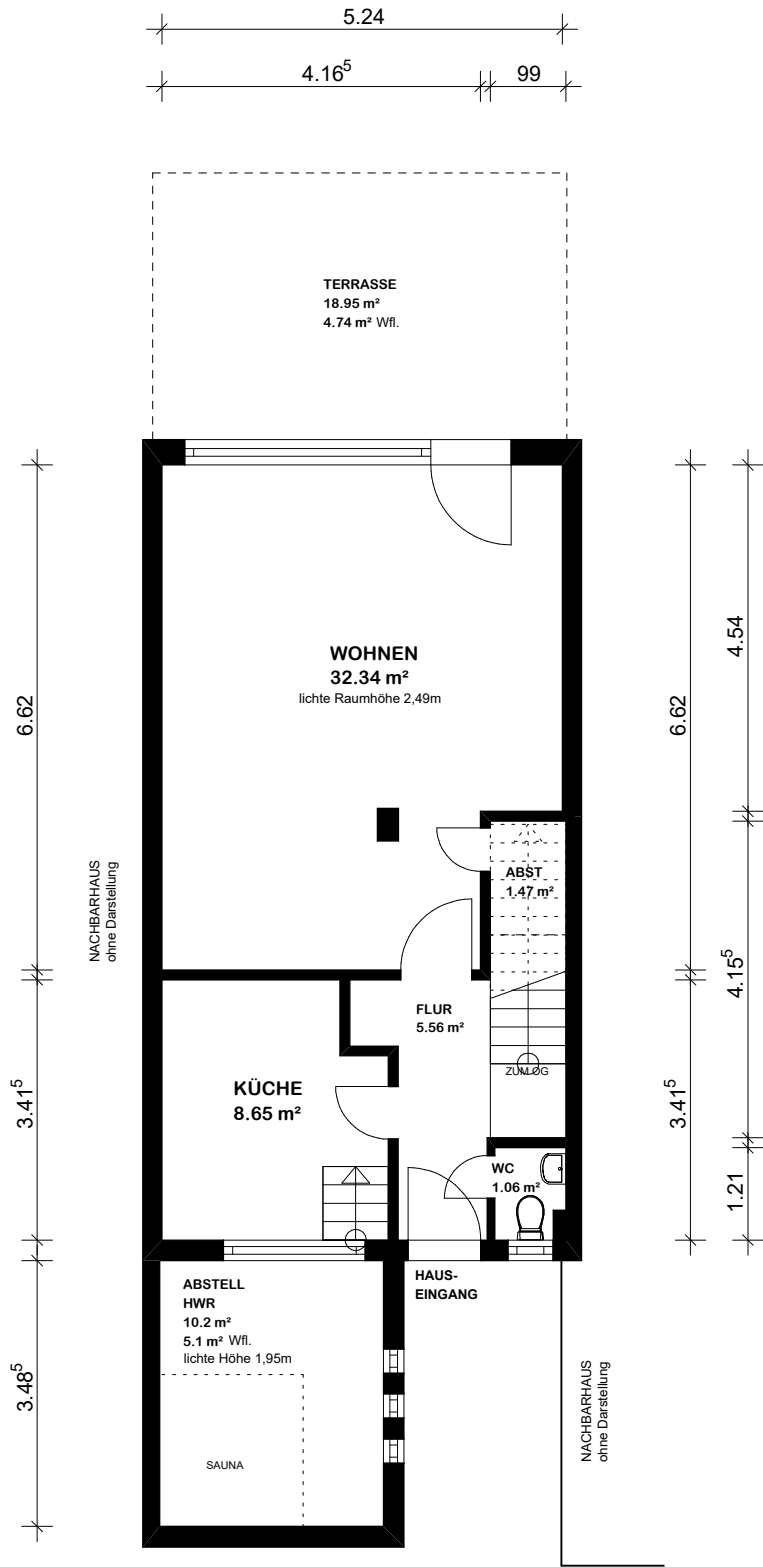


Zeichnung wurde durch Laseraufmaß 3D-Scan
am fertigen Objekt erstellt (November 2025)
Geringfügige Abweichungen durch unbekannte
Mauerwerksstärken und Wandverkleidungen
sowie nicht winkelige Wände sind möglich

Mario Melzer
CAD-Dienstleistungen
Sanders Hagen 12
28719 Bremen

Telefon 0421-67 308 795
Fax 0421-67 307 286
mario.melzer@outlook.com
www.mmelzer.de



ERDGESCHOSS

Maßstab 1:100
WOHNFLÄCHE 58.92 m²



WOHNHAUS
Kiefernweg 35
28816 Stuhr