

Maßstab 1:100

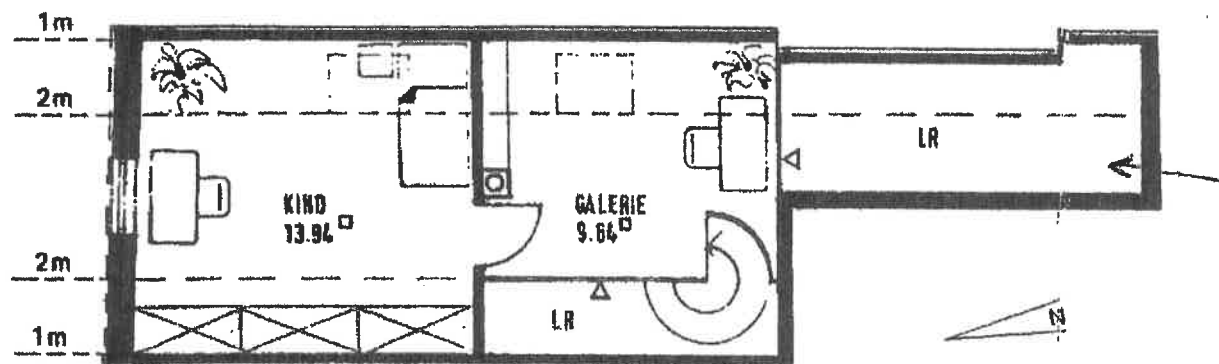
WE	WF1.	GF1.
Flur:	4,99 m <sup>2</sup>	5,49 m <sup>2</sup>
Abst.:	1,02 m <sup>2</sup>	2,04 m <sup>2</sup>
Diele:	7,98 m <sup>2</sup>	7,98 m <sup>2</sup>
Bad:	6,87 m <sup>2</sup>	7,19 m <sup>2</sup>
WC:	1,84 m <sup>2</sup>	2,09 m <sup>2</sup>
Küche:	10,04 m <sup>2</sup>	10,99 m <sup>2</sup>
Eltern:	18,74 m <sup>2</sup>	19,80 m <sup>2</sup>
Wohnen:	43,16 m <sup>2</sup>	46,19 m <sup>2</sup>
Galerie:	9,64 m <sup>2</sup>	11,39 m <sup>2</sup>
Kind:	13,94 m <sup>2</sup>	18,03 m <sup>2</sup>
	<u>118,22 m<sup>2</sup></u>	<u>131,19 m<sup>2</sup></u>

Wohnung 6: 3 Zi + Galerie mit 118,22 m<sup>2</sup> WF1. im DG  
bzw. 131,19 m<sup>2</sup> GF1.

**"Die extravagante Riesenwohnung für Liebhaber hoher Räume"**

Großzügigste Raumaufteilung, das Wozl. mit 46 m<sup>2</sup> GF1. ist nach Westen ausgerichtet und direkt mit der Galerie durch eine Wendeltreppe verbunden. Die Galeriebelichtung erfolgt über ein Dachfenster. Von der Galerie aus können Sie das Wohnzimmer und die Diele überblicken. Vorschlagsmäßig sollen die Treppe und das Geländer, wie auch die Wände ganz in weiß gehalten werden. Bestens eignet sich die Galerie als

Arbeitsfläche oder Bibliothek. Bad, Eltern und Küche werden durch große Dachgauben belichtet. Nur 1 Nachbar nebenan. Kachelofen möglich. Maximale Raumhöhe im Wohnzimmer: 4,7 m.



△ Sichtkante der Galerie = Geländer im Galeriegeschoss