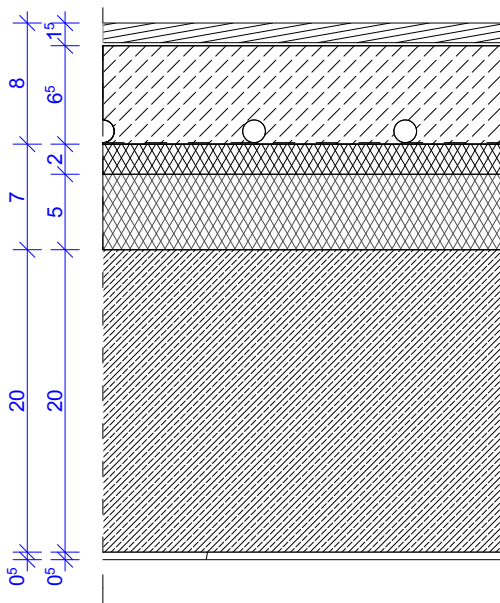
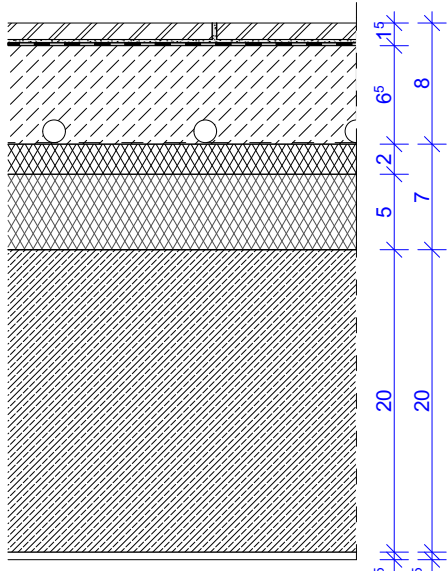


Bodenaufbauten



1 - Bodenaufbau Wohnräume Parkett

- (Standardaufbau, ohne Entkopplung, ohne Brandschutzanforderungen)
- 15mm Endoberfläche: bei D&H-Standard Mehrschichtparkett, 15mm inkl. Kleber, bei abweichender Materialstärke wird mittels Installationsschichtstärke / Estrichstärke auf das Endniveau OKFF ausgeglichen
  - 65mm Heizestrich nach DIN 18 560 Bauart A, CT-C35-F5-S65 65mm, Masse: 155kg/m², auf Trennlage PE-Folie 0,2mm Stoßüberlappung ≥ 100mm, 50mm Rohrüberdeckung + 15mm Rohreindeckung
  - 20mm Fußbodenheizungssystemplatte, dynamische Steifigkeit s' = 20 MN/m³, Stöße gegen durchlaufende Zementmilch abgedichtet, alt.: expandierter PS-Hartschaum EPS 045 DES-sm
  - 50mm Installationsschicht / Höhenausgleichsschicht: expandierter PS-Hartschaum EPS 040 DEO-dm, verbleibende Hohlräume mit Perlite ausfüllen
  - 200-300mm Stahlbeton C30/37, nach DIN 1045, nach statischen Erfordernissen glatt gespachtelt, Dispersionsanstrich, 3x gestrichen, scheuerfest, Farbe RAL 9010 Reinweiß
  - 5mm



2 - Bodenaufbau Feuchträume Fliesen

- (Standardaufbau, ohne Entkopplung, ohne Brandschutzanforderungen)
- 15mm Endoberfläche: bei D&H-Standard FSZ-Fliese, Fliesenbelag, 15mm inkl. geeignetem Fliesenkleber und Verbundabdichtung (Fab. Kemperol 2K-PUR o.glw. nach DIN 18195-5), umlaufende Boden-Wandanschlüsse mit Flieskaschierem Elastomer Fab. Deitermann Superflex AB o.glw.; bei abweichender Materialstärke wird mittels Installationsschichtstärke / Estrichstärke auf das Endniveau OKFF ausgeglichen
  - 65mm Heizestrich nach DIN 18 560 Bauart A, CT-C35-F5-S65 65mm, Masse: 155kg/m², auf Trennlage PE-Folie 0,2mm Stoßüberlappung ≥ 100mm, 50mm Rohrüberdeckung + 15mm Rohreindeckung
  - 20mm Fußbodenheizungssystemplatte, dynamische Steifigkeit s' = 20 MN/m³, Stöße gegen durchlaufende Zementmilch abgedichtet, alt.: expandierter PS-Hartschaum EPS 045 DES-sm
  - 50mm Installationsschicht / Höhenausgleichsschicht: expandierter PS-Hartschaum EPS 040 DEO-dm, verbleibende Hohlräume mit Perlite ausfüllen
  - 200-300mm Stahlbeton C30/37, nach DIN 1045, nach statischen Erfordernissen glatt gespachtelt, Dispersionsanstrich, 3x gestrichen, scheuerfest, Farbe RAL 9010 Reinweiß
  - 5mm

Hinweise

Hinweise! Bitte beachten!

Dimensionierung und Klassifizierung aller Dämmungen erfolgt nach dem Wärme- und Schallschutzgutachten

Dimensionierung und Klassifizierung aller tragenden Bauteile erfolgt nach der Tragwerksplanung

Dimensionierung und Klassifizierung aller haustechnischen Bauteile erfolgt nach der technischen Gebäudeausrüstungsplanung

- Dieser Plan gilt nur in Verbindung mit den statischen Konstruktionsplänen, mit sämtlichen Detailplänen des Architekten und mit der Ausführungsplanung der Fachingenieure!
- Firmenzeichnungen gelten grundsätzlich nur mit Genehmigungsvermerk des Architekten!
- Fundamente nach Angaben des Tragwerkplaners!
- Detaillierung Fensterprofile nach Angabe des Fensterbauers!
- Nichttragende Wände generell nachträglich Mauern!
- Alle Maße sind am Bau zu nehmen und zu prüfen!
- Bei Maßabweichungen ist vor Ausführung die Bauleitung zu informieren!
- Für Maßfehler haftet der Auftragnehmer!
- Maßangaben für Brüstungshöhen, Fenster- und Türstürze beziehen sich grundsätzlich auf OKFF des jeweiligen Geschosses!
- Alle Treppenmaße sind Rohbaumaße!
- Verbindliche Höhenangaben der Aussenanlagen siehe Lageplan Landschaftsarchitekt!
- Die Architektenzeichnungen beruhen auf dem aktuellen Stand der Planung und können sich im weiteren Planungsprozess noch verändern!

Legende

Aktuelle Änderung

Schnitt / Ansicht Plannummer

OKFF OKRD

OKFF OKRD

WU Beton

STB Stahlbeton

PFZ Planfüllziegel

GB Gasbeton

FT Fertigteil

GK Leichttrennbauwand

Wohnungstrennwand

Die Architektenzeichnungen sind nur in Verbindung mit den Zeichnungen der einzelnen Fachplaner gültig. Unstimmigkeiten zwischen den Architekturzeichnungen und der Fachplanung sind vor Ausführung mit der Projektleitung abzustimmen. Die angegebenen Türhöhen geben das lichte Mass ab OKFF an. Alle Masse sind eigenverantwortlich vor Ort zu überprüfen!

HGW Höchster Grundwasserstand	BW Brandwand
SB Sichtbeton	WH Wandhydrant
BF1 Beton mit Flügelglättung	F Handfeuerlöscher
BF Betonfertigteil	SAN Sanitär
DF Dehnungsfuge	HZG Heizung
GR Gurtrollen	KL Klima
LU Lüftungsgitter	LR Luftraum
LFT Lüftung	DECKEN
GL Glasausschnitt	D1 Sichtbeton
STK Stahlkonstruktion	D2 Gestrichener Beton
HZK Heizkörper	D3 Putz
WD Wanddurchbruch (B/H/I)	D4 Gipskarton
DD Deckendurchbruch	D5 Mineralfaser
FD Fussbodendurchbruch	D6 Metall
WS Wandschiltz	D7 Holz
DS Deckenschiltz	D8 Dämmung
FS Fussbodenschiltz	WÄNDE
UD Unterzugdurchbruch	
BRH Brüstungshöhe	W1 Sichtbeton
FFB Fertigflusboden	W2 Anstrich
RFB Rohflusboden	W3 Innenputz
SW Schwelle	W4 Aussenputz
LH Lichte Höhe	W5 Gipskarton
OK Oberkante	W7 Metall
UK Unterkante	W8 Holz
UZ Unterzug	W9 Tapeten
UZ Überzug	W10 Fliesen
RR Ragerrohr	W11 Naturstein
RWA Rauch- und Wärmeabzugsanlage	W12 Sichtmauerwerk
dtS dicht + selbstschließend	
rdts Rauchdichte, selbstschließende Tür	EST Elektro Starkstrom
T30 rs Rauchdichte, selbstschließende feuerhemmende Tür	ESW Elektro Schwachstrom
T30 Feuerhemmende Tür	EW Entwässerung, Kanal
T90 Feuerbeständige Tür	TEL Telefon
	DE Dacheinlauf
	BE Bodeneinlauf

G40

Projekt: Genthiner Straße 40-46  
Neubau einer Wohnanlage  
Genthiner Straße 40-46  
10765 Berlin - Mitte

Bauherr: Diamona & Harnisch Berlin  
Development GmbH & Co.  
Genthiner Straße KG  
Breite 2a  
15806 Zossen  
Telefon: 030 / 89 38 46 0  
Fax: 030 / 89 38 46 99  
Email: harnisch@harnischundpartner.de

Projektentwicklung: D & H  
Projektmanagement GmbH  
Leipziger Platz 14  
10117 Berlin  
Telefon: 030 / 89 38 46 0  
Fax: 030 / 89 38 46 99  
Email: info@harnischundpartner.de

Architekt: Klaus Theo Brenner Stadtarchitektur  
Brenner Krohm Architekten Partg.  
Katharinenstraße 8  
10711 Berlin  
Telefon: 030 / 31 57 46 0  
Fax: 030 / 31 57 46 20  
Email: info@klausbrenner.de

Planstand:

Ausführungsplanung

Planbezeichnung:

Raumplan  
G40-1-3-24

Projektname	Phase	Maßstab	Planinhalt	WE	INDEX
G40	5	50	Raumplan	1-24	

Blattgröße 0,590 x 0,594 (Individuell)

Angaben nach Raumbuch:

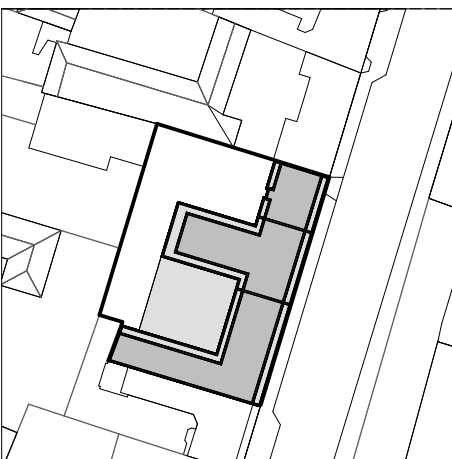
Decken:	Dispersionsfarbe weiß
Wände:	Dispersionsfarbe weiß, im Bad teilweise gefliest, siehe Badplan
Bodenbelag Wohnen/Schlafen/Flur:	Mehrschichtparkett, Einzelstab geklebt (ca. 500x70x10mm), Eiche, Sortierung Natur , Oberfläche Werkseitig versiegelt, ca 4mm Nutzschicht, unregelmäßiger Verband, Schiffsboden, verlegt nach Parkettlegerempfehlung Sockelleisten Holz weiß, seidenmatt, scharfkantig, H60mm
Bodenbelag Bad:	FSZ Fliesen, Jersey, Grau matt 30x60 cm, 10 mm stark, Verlegung im unregelmäßigen Verband im Türbereich (+ Übergang zum Parkett) mit Abschlusschiene, Verfugung auf Fliesenfarbe abgestimmt, Sockelfliese farblich abgestimmt
Bodenbelag Loggien/Terrassen/Balkone:	Lithonplus Fayal-Platten atlasgrau, R9 Format 60*40cm, auf Stelzlageren
Anschluss Waschmaschine+Trockner:	je 1 Anschluss im Bad

Grundriss Haus 1- WE 1.24  
3.OG M 1:50

Hinweis! Bitte beachten!

Bäder siehe gesonderte Planung G40.5.20.Badplan\_1.24  
Fliesenverlegerichtung siehe Startpunkt Plan  
Elektro siehe Planung pi Passau Ingenieure GmbH  
Innenüren siehe Türliste!  
Küche siehe Küchenplanung!

Dieser Plan entspricht dem aktuellen Planungsstand.  
Im Zuge der Detailplanung können Abweichungen auftreten.  
Bei Differenzen zu weiteren Planungsunterlagen  
ist die Bauleitung zu informieren!



Planfreigabe  
Architekt: Mit der Unterschrift bestätigt der Unterzeichner,  
dass die dargestellte Leistung mit allen Fachdisziplinen  
abgestimmt ist und allen Auflagen entspricht.

Freigabe  
vom 23.08.2017

Datum Unterschrift

Planfreigabe  
Bauherr: Die im Plan dargestellten Inhalte sind zur weiteren  
Ausführung freigegeben.

Freigabe  
vom 21.08.2017

Datum Unterschrift