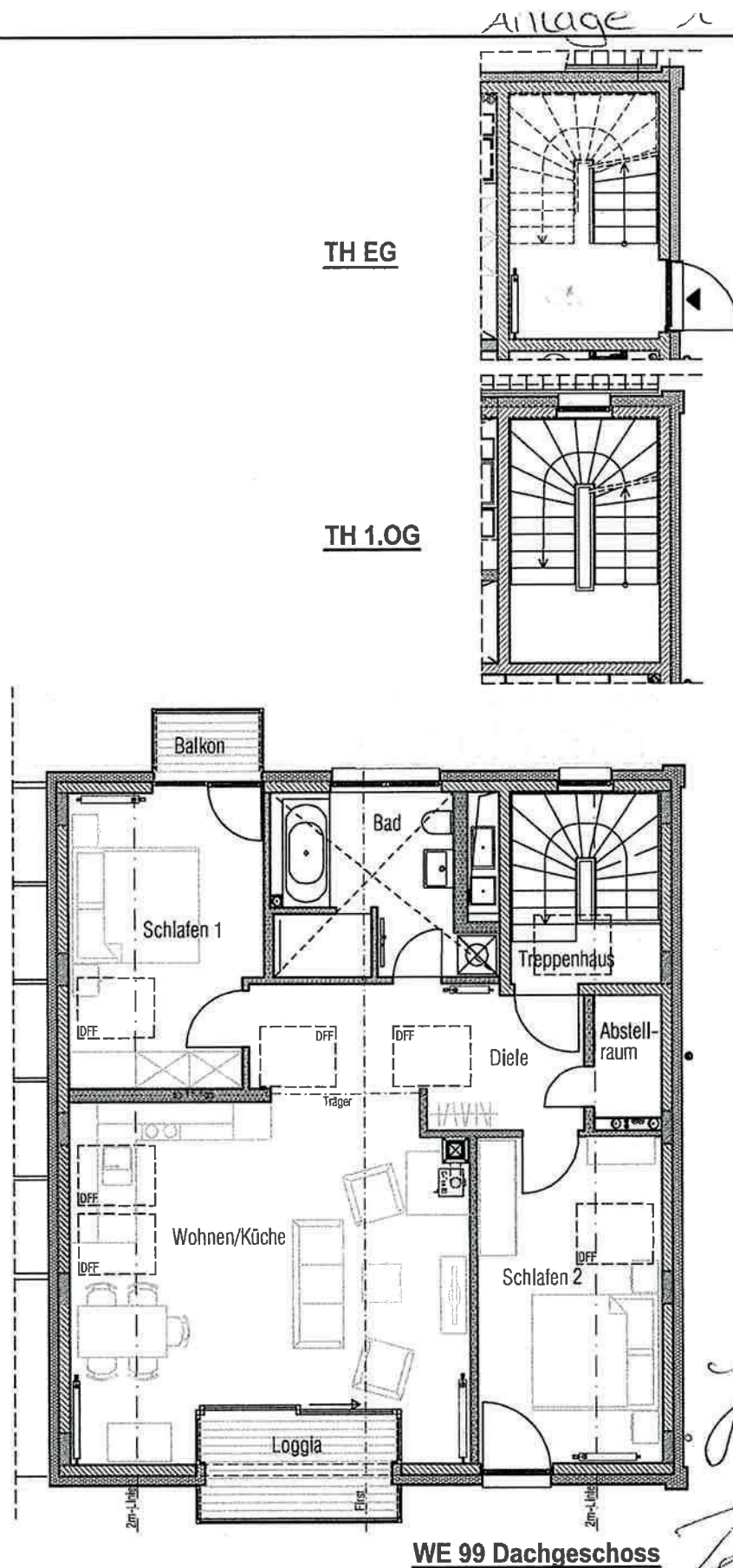


und am Bau zu prüfen, Toleranzen sind möglich, Anpassung von Schächten und Deckenmönchen nach technischen Erfordernis



Bauvorhaben:
PRIMUS STRAND RESORT

Bauherr
PRIMUS STRAND RESORT
HEILIGENHAFEN GmbH

Bearbeiter
Wohlfarth / Leltenroth

Index
01

Zeichnung:
Objekt 98-100
WE 99 - Dachgeschoss

Planung
HCW ARCHITEKTEN INGENIEURE
GERSTENWEG 53; 12683 BLN; Tel.030/92799100

Datum: 23.03.2016

letzte Änderung: 27.06.2016

Maßstab: 1:100
Bezug: \longleftrightarrow 1m

Blatt-Nr.
99.1