

Doppelhaushälfte am Müggelsee



- Baujahr 2025
- Grundstücksfläche- 197,00 m²
- Wohnfläche- 122,00 m²
- Schlafzimmer- 3
- WC- 3
- Stellplätze- 1+1

Odernheimer Str. 94A
12559 Berlin

www.ErsteHaus.de
info@erstehaus.de

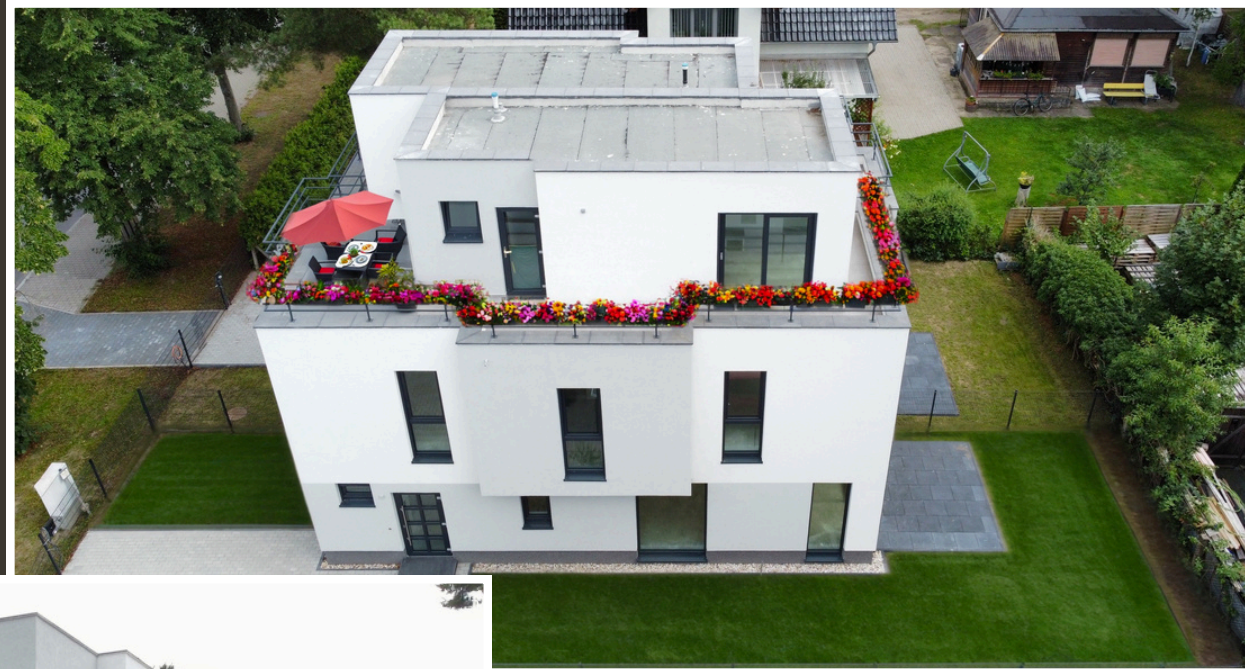
Doppelhaushälfte am Müggelsee



Energieeffizientes, gemütliches und bis ins kleinste Detail durchdachtes Haus. Direktverkauf vom Bauträger, provisionsfrei.

Möchten Sie in einem eigenen Haus mit Terrassen, Garten und frischer Luft leben – und das innerhalb Berlins mit guter Verkehrsanbindung?

Dieses neue Haus in Berlin-Köpenick ist genau das, was Sie suchen. Alles schnell, transparent und ohne Zwischenhändler.



www.ErsteHaus.de

info@erstehaus.de

Doppelhaushälfte am Müggelsee



www.ErsteHaus.de
info@erstehaus.de

Hauptvorteile

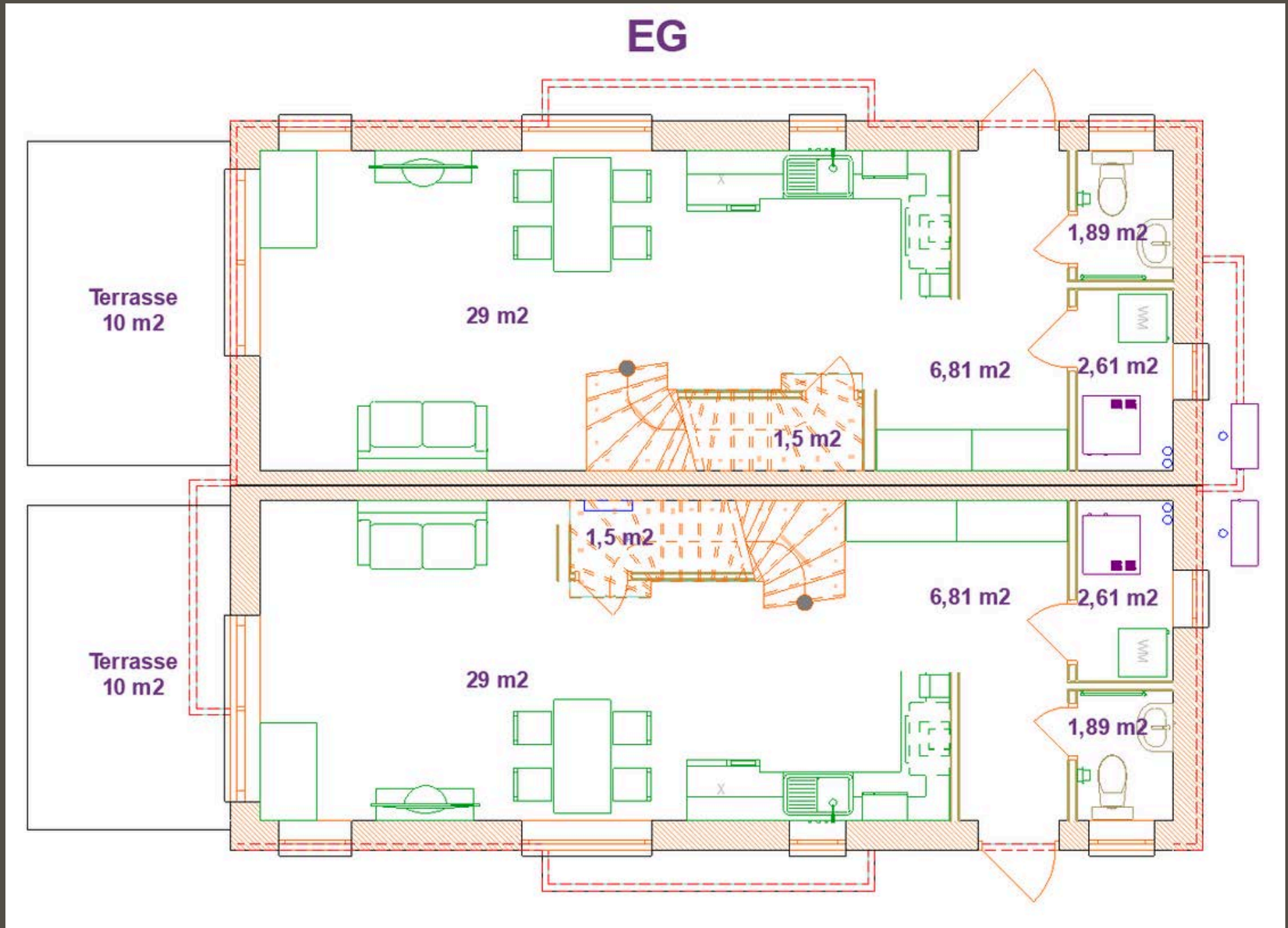
Dieses Haus ist für alle, die Gemütlichkeit und Komfort schätzen. Auf drei Etagen verteilen sich 122 m² durchdachter Wohnfläche: ein großzügiges Wohnzimmer mit offener Küche, drei helle Schlafzimmer und drei moderne Bäder. Unten erwartet Sie eine Terrasse mit Zugang zum Garten – perfekt für Frühstück im Freien oder sommerliche Abende mit Freunden. Oben lädt eine offene Dachterrasse zum Entspannen ein: als kleine Oase, Sportbereich oder eigener Stadtgarten.

Fußbodenheizung, moderne Haustechnik und zuverlässige Wärmedämmung sorgen für Komfort und niedrige Energiekosten. Dazu kommen praktische Extras wie Stellplätze für zwei Autos, Wallbox-Vorbereitung, elektrische Rollläden und eine Video-Türsprechanlage. Dieses Haus vereint Funktionalität und Wohlfühlatmosphäre – modern, energieeffizient und bereit für seine neuen Bewohner.



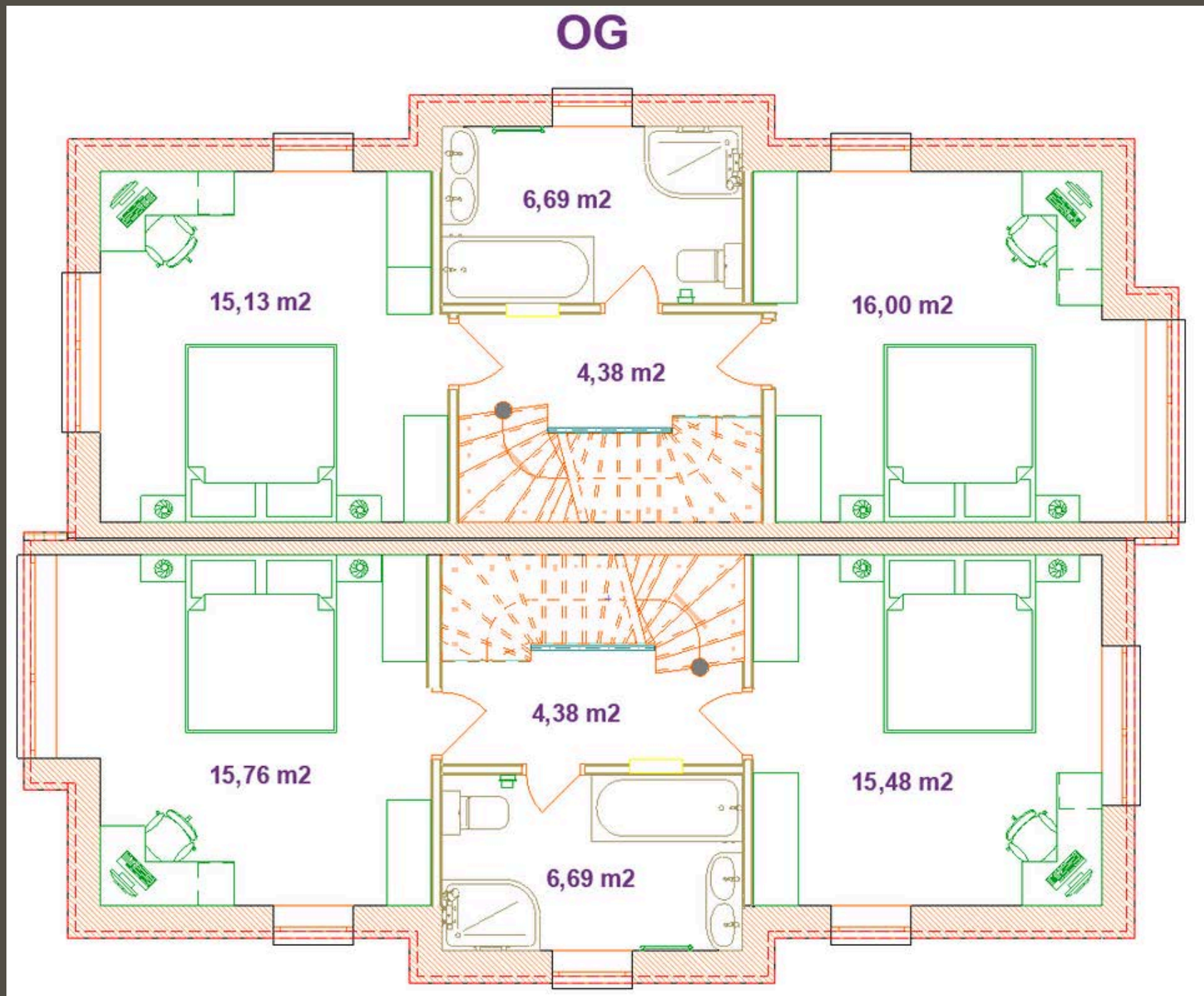
Grundriss

- Erdgeschoss: Diele, Gäste-WC, Wohnzimmer mit Zugang zur Terrasse und zum Garten, offene Küche, Abstellraum und Heizungsraum



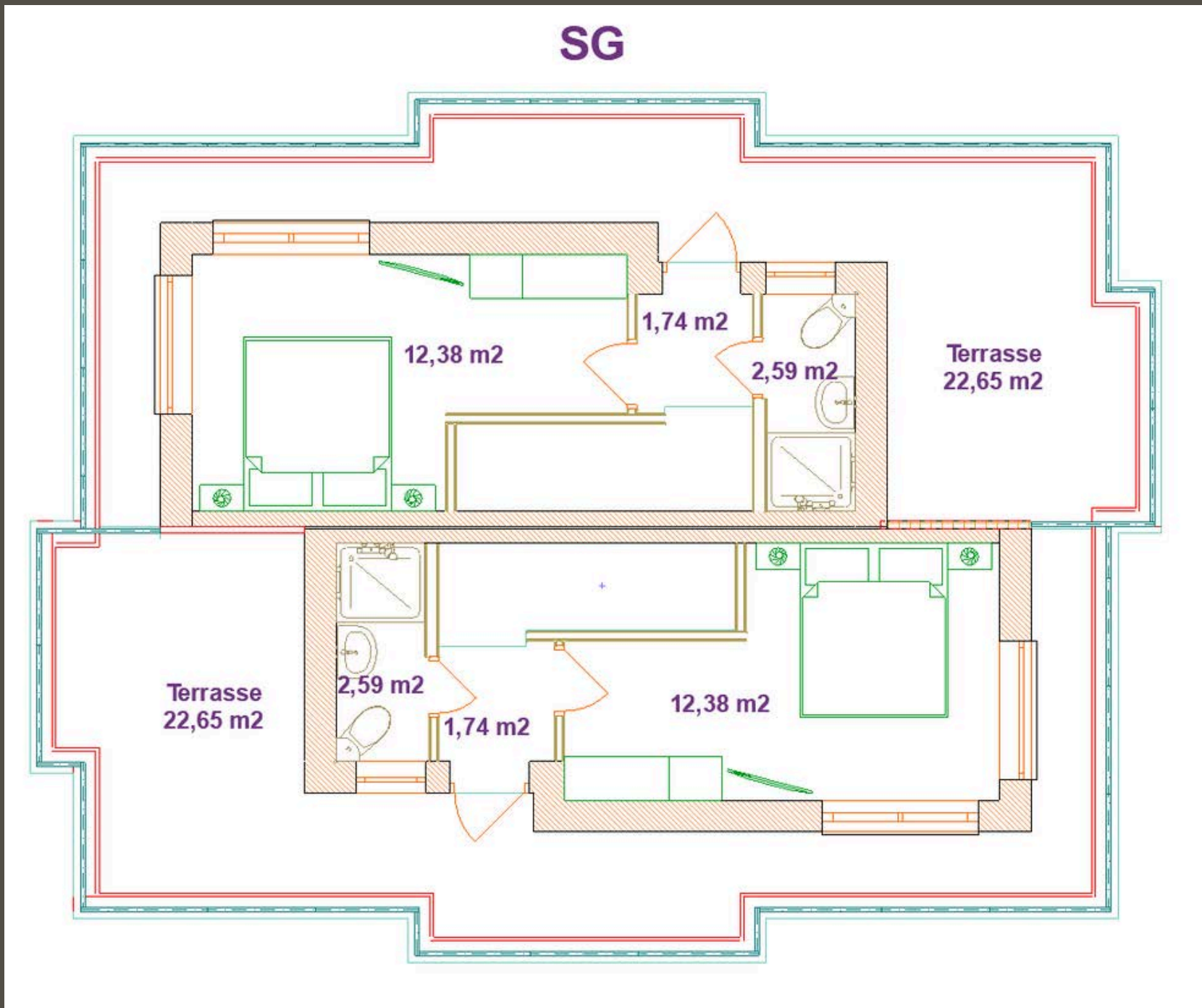
Grundriss

- Obergeschoss: Flur, zwei Schlafzimmer und Badezimmer

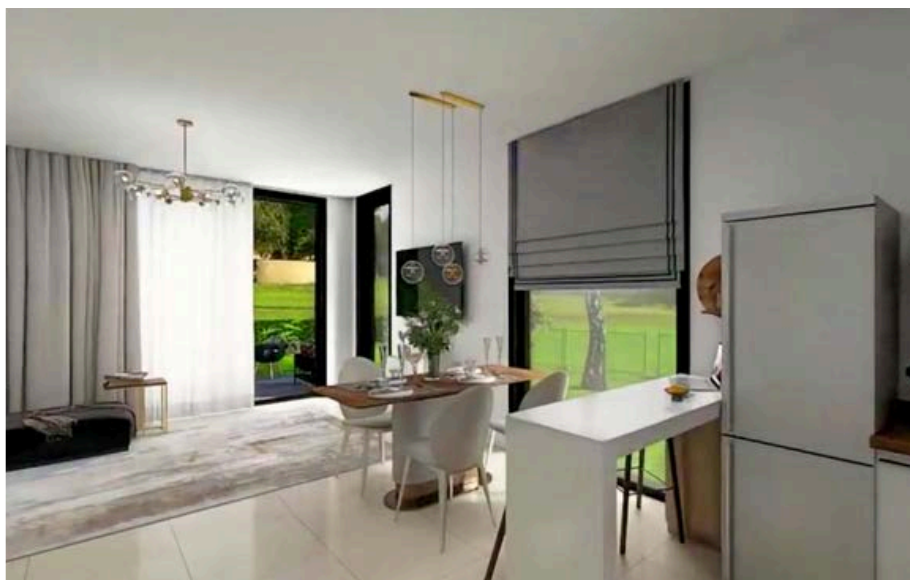
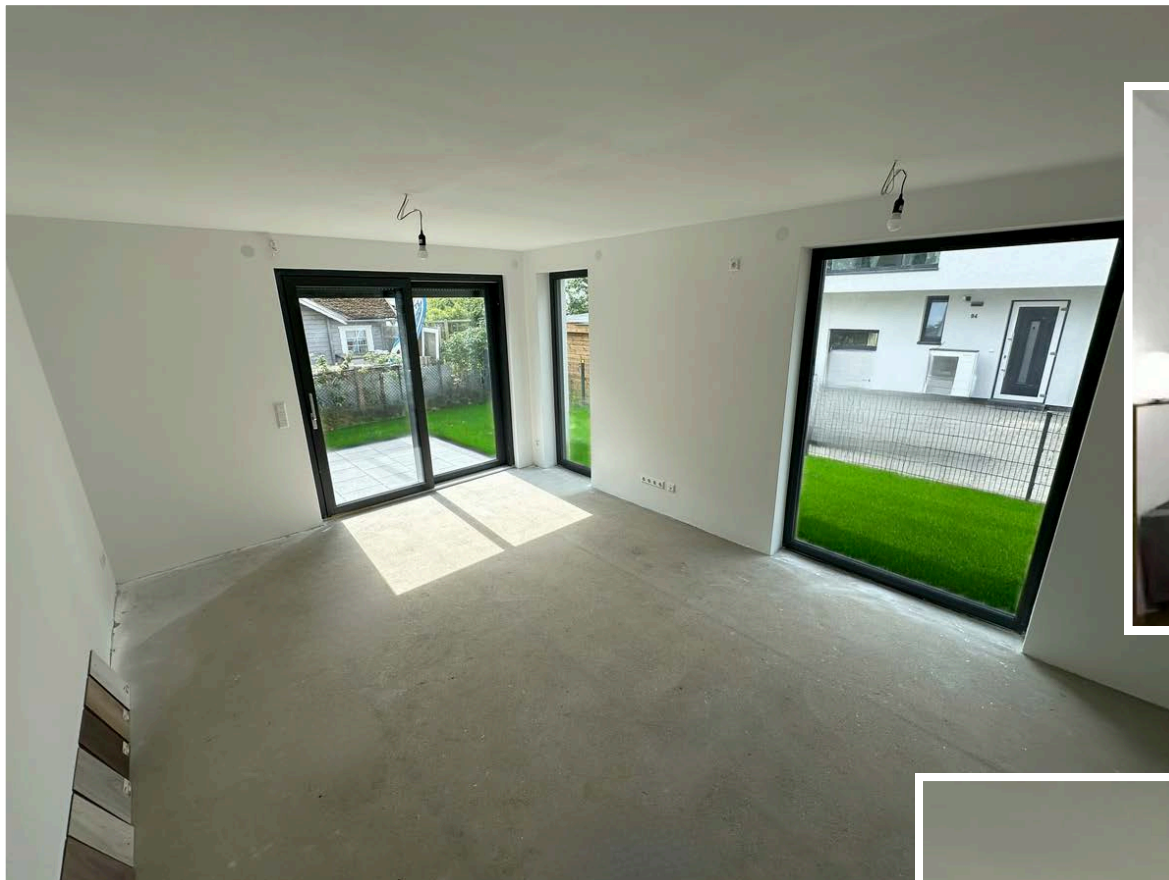


Grundriss

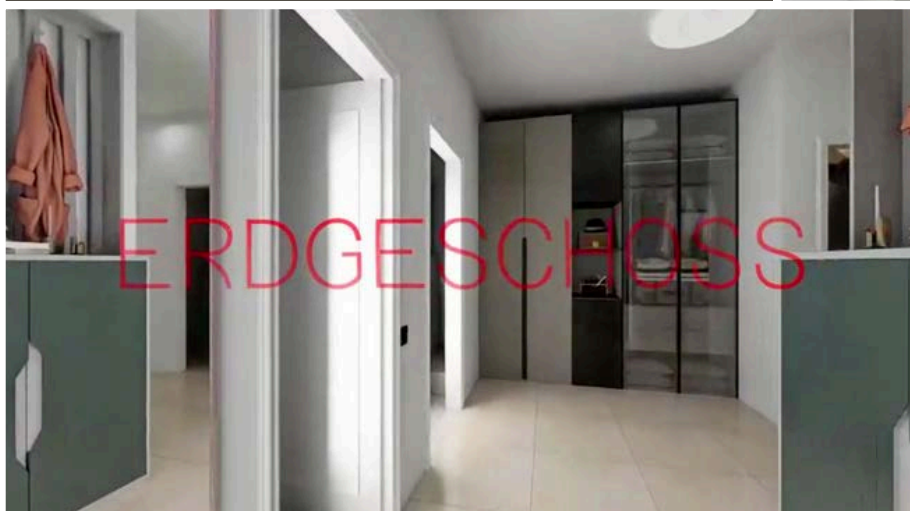
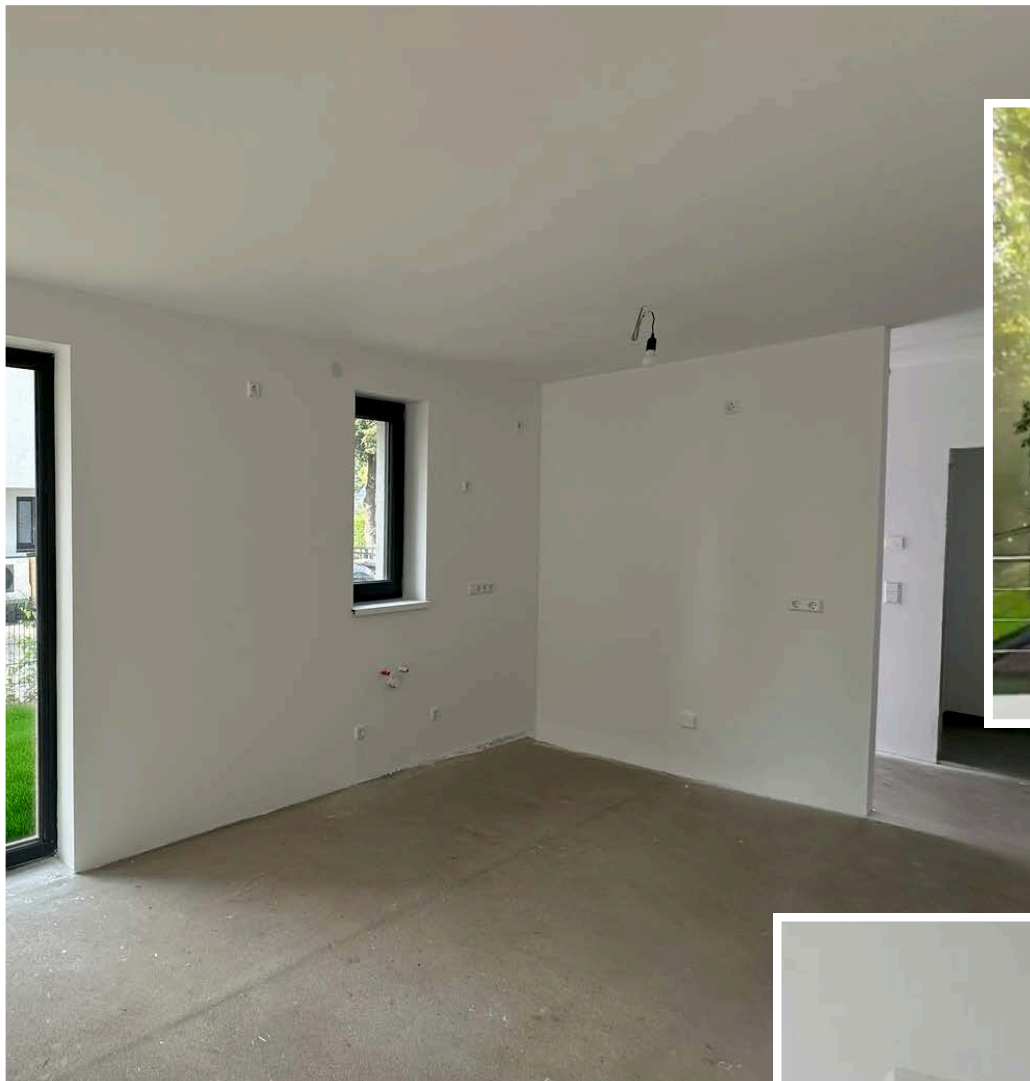
- Staffelgeschoss: Drittes Schlafzimmer, Duschbad, Zugang zur großen Dachterrasse



Doppelhaushälfte am Müggelsee



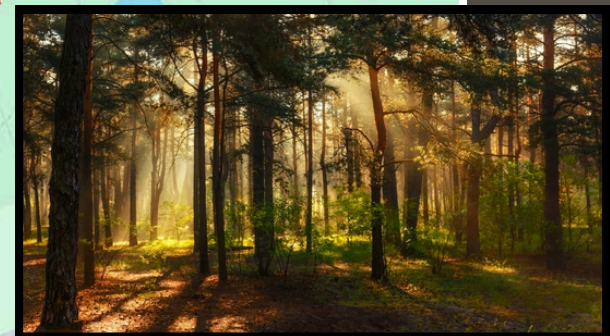
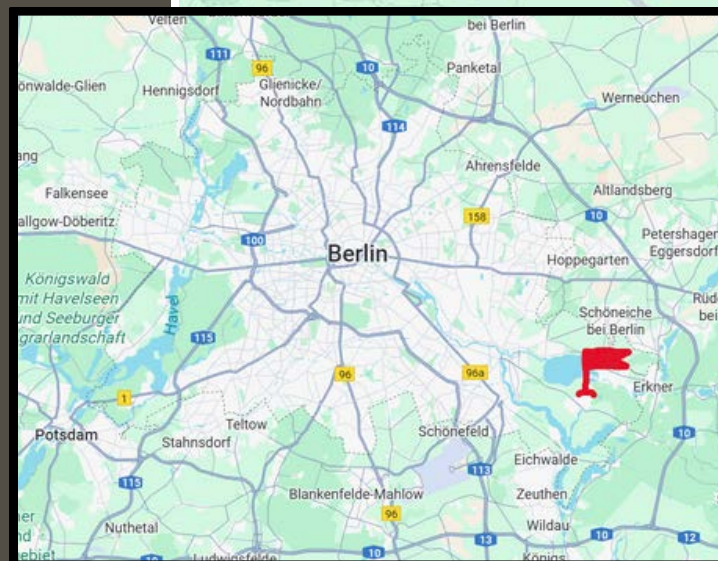
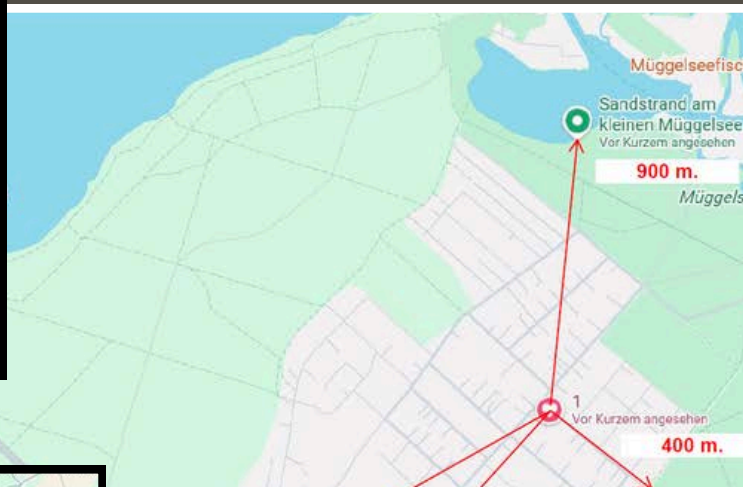
Doppelhaushälfte am Müggelsee



www.ErsteHaus.de
info@erstehaus.de

Lage

- Adresse: Odernheimer Str. 94A, 12559 Berlin-Köpenick
- Zum Strand des Müggelsees – nur 900 m zu Fuß
- Bushaltestelle – nur 40 m vom Haus entfernt!
- Schnelle und bequeme Verkehrsanbindung an den Rest von Berlin
- In fußläufiger Entfernung: Schule, Kindergärten, Tennisclub, Radwege, Geschäfte, Apotheken, Cafés, Markt – alles umgeben von einem wunderschönen Wald
- Familienfreundliches, grünes und ruhiges Wohnviertel mit hervorragender Umweltqualität





Bezugsfertig: Einfach Details auswählen und einziehen

Einige Elemente haben wir bewusst offen gelassen – wie Bodenbeläge, Innentüren und das Treppengeländer. So können Sie Stil und Farbe ganz nach Ihrem Geschmack auswählen, und wir bauen alles schnell und kostenlos vor Ihrem Einzug ein.

Wir machen das ganz bewusst, damit jeder Käufer ein Zuhause bekommt, das perfekt zu seinen Vorstellungen passt.

Zusätzlich können Sie auf Wunsch praktische Extras wählen – z. B. ein automatisches Einfahrtstor, eine Ladestation für Elektrofahrzeuge oder Markisen auf den Terrassen. So entsteht genau der Komfort, den Ihre Familie braucht.

**Verpassen Sie nicht Ihre Chance – vereinbaren
Sie noch heute einen Besichtigungstermin,
solange das Haus verfügbar ist!**

ErsteHaus GmbH
Rembrandtstraße 67,
15827 Blankenfelde-Mahlow

www.ErsteHaus.de
info@erstehaus.de