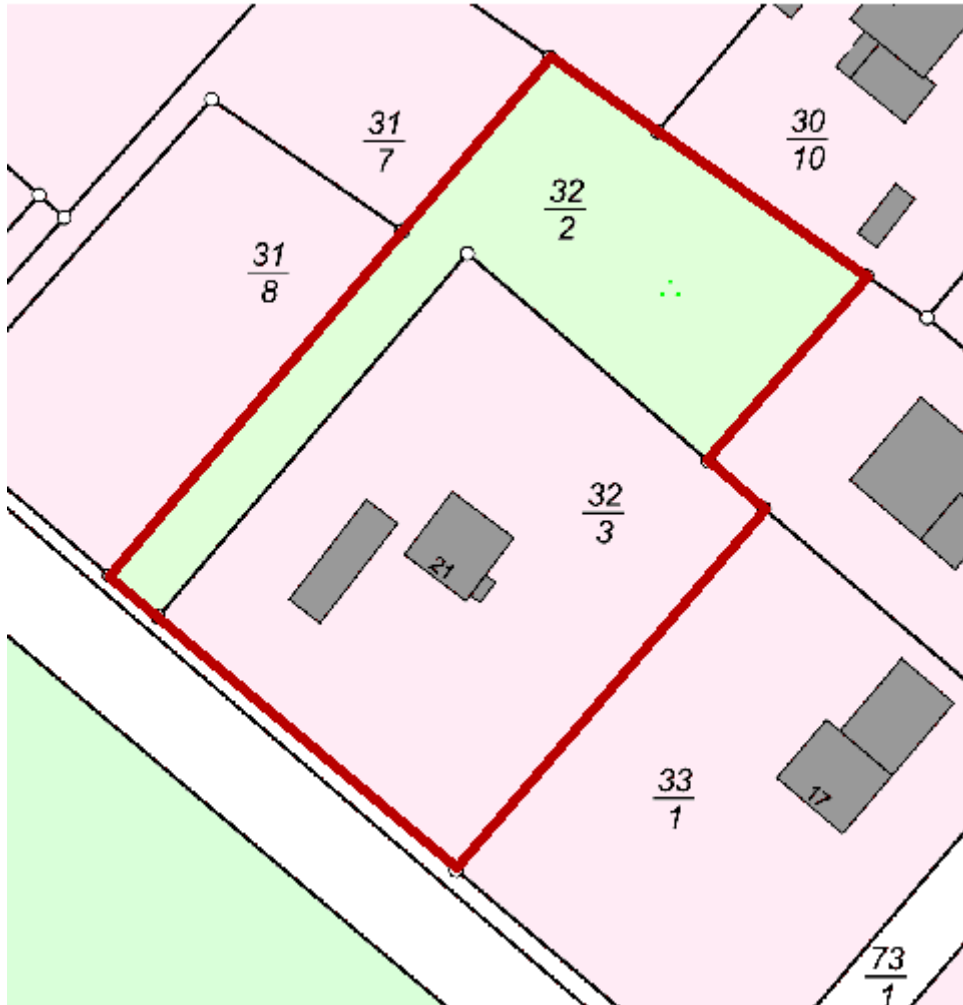


Charmantes Eigenheim mit exklusivem Modulhaus und effizienter Erdwärmeheizung

Tradition und Moderne - Ihr neues Zuhause im Grünen (Provisionsfrei)

Flurplan



Aufteilung Grundstück

Das Grundstück insgesamt besteht aus zwei Grundstücken, die getrennt voneinander registriert sind. Der grüne Bereich kann separat bebaut werden.

Grundstücksgrößen einzeln:

Flurstück 32/3 = ca. 1400 qm

Flurstück 32/2 = ca. 1200 qm

Energieausweis

ENERGIEAUSWEIS

für Wohngebäude

gemäß den §§ 79 ff. Gebäudeenergiegesetz (GEG) vom ¹ 8. August 2020

Berechneter Energiebedarf des Gebäudes

Registriernummer:

HE-2022-004237949

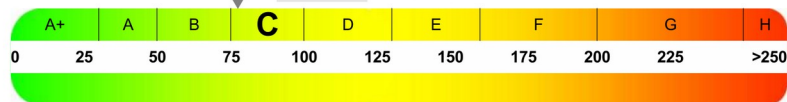
2

Energiebedarf

Treibhausgasemissionen 26,6 kg CO₂-Äquivalent / (m²·a)

Endenergiebedarf dieses Gebäudes

77,6 kWh/(m²·a)



89,9 kWh/(m²·a)

Primärenergiebedarf dieses Gebäudes

Anforderungen gemäß GEG ²

Primärenergiebedarf

Ist-Wert 89,9 kWh/(m²·a) Anforderungswert 121,7 kWh/(m²·a)

Energetische Qualität der Gebäudehülle H_T

Ist-Wert 0,62 W/(m²·K) Anforderungswert 0,56 W/(m²·K)

Sommerlicher Wärmeschutz (bei Neubau) ☐ eingehalten

Für Energiebedarfsberechnungen verwendetes Verfahren

☒ Verfahren nach DIN V 4108-6 und DIN V 4701-10

☐ Verfahren nach DIN V 18599

☐ Regelung nach § 31 GEG ("Modellgebäudeverfahren")

☐ Vereinfachungen nach § 50 Absatz 4 GEG

Endenergiebedarf dieses Gebäudes [Pflichtangabe in Immobilienanzeigen]

77,6 kWh/(m²·a)

Angaben zur Nutzung erneuerbarer Energien ³

Nutzung erneuerbarer Energien zur Deckung des Wärme- und Kälteenergiebedarfs auf Grund des § 10 Absatz 2 Nummer 3 GEG

Art:	Deckungs- anteil:	Anteil der Pflichterfül- lung:
	%	%
	%	%
Summe:	%	%

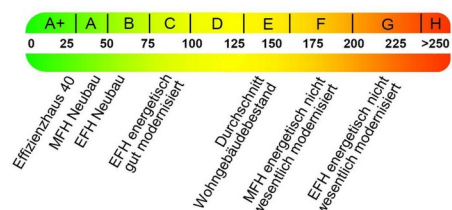
Maßnahmen zur Einsparung ³

Die Anforderungen zur Nutzung erneuerbarer Energien zur Deckung des Wärme- und Kälteenergiebedarfs werden durch eine Maßnahme nach § 45 GEG oder als Kombination gemäß § 34 Absatz 2 GEG erfüllt.

☐ Die Anforderungen nach § 45 GEG in Verbindung mit § 16 GEG sind eingehalten.

☐ Maßnahme nach § 45 GEG in Kombination gemäß § 34 Absatz 2 GEG: Die Anforderungen nach § 16 GEG werden um % unterschritten. Anteil der Pflichterfüllung: %

Vergleichswerte Endenergie ⁴



Erläuterungen zum Berechnungsverfahren

Das GEG lässt für die Berechnung des Energiebedarfs unterschiedliche Verfahren zu, die im Einzelfall zu unterschiedlichen Ergebnissen führen können. Insbesondere wegen standardisierter Randbedingungen erlauben die angegebenen Werte keine Rückschlüsse auf den tatsächlichen Energieverbrauch. Die ausgewiesenen Bedarfswerte der Skala sind spezifische Werte nach dem GEG pro Quadratmeter Gebäudenutzfläche (A_N), die im Allgemeinen größer ist als die Wohnfläche des Gebäudes.

¹ siehe Fußnote 1 auf Seite 1 des Energieausweises

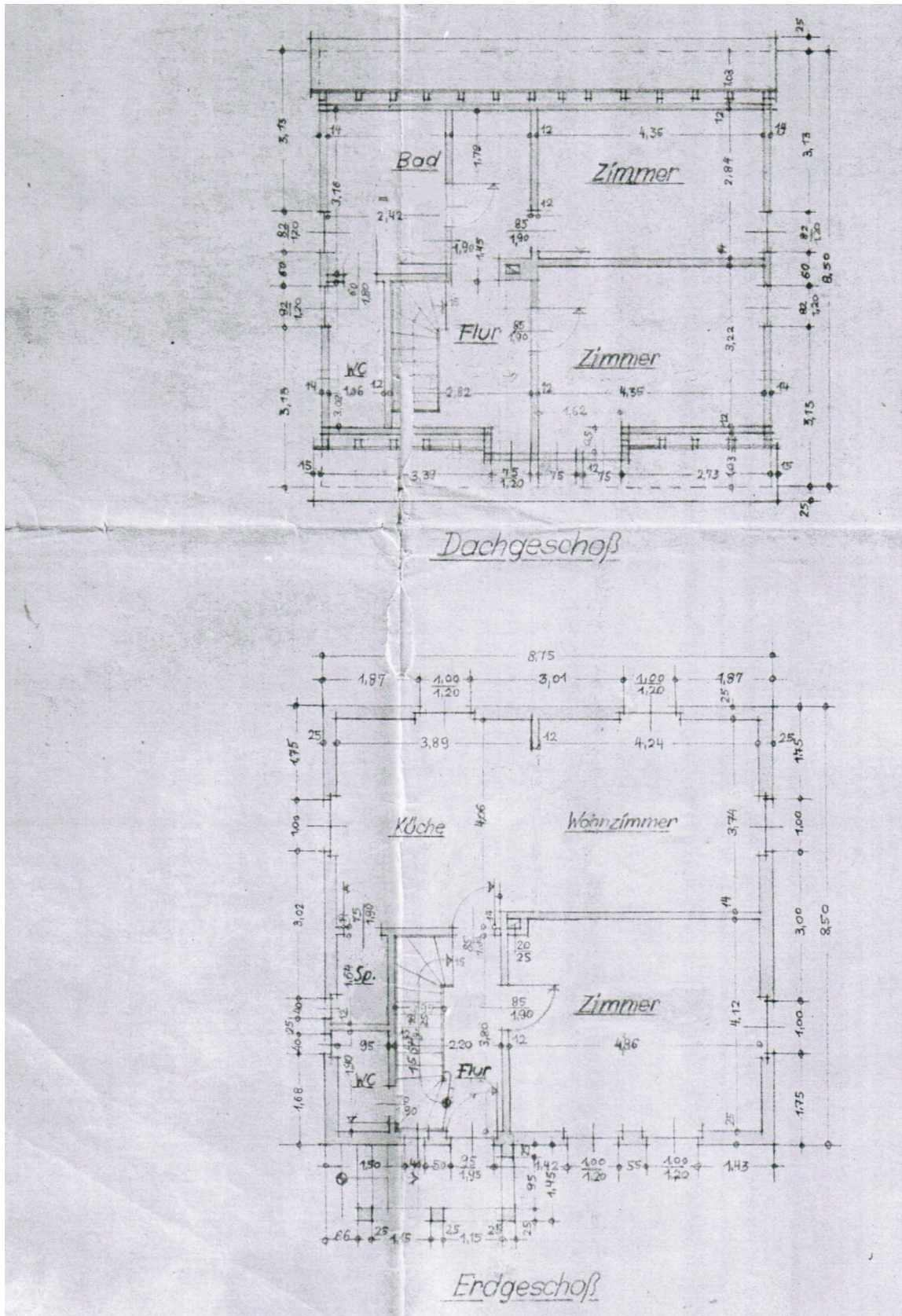
² nur bei Neubau sowie bei Modernisierung im Fall § 80 Absatz 2 GEG

³ nur bei Neubau

⁴ EFH: Einfamilienhaus, MFH: Mehrfamilienhaus

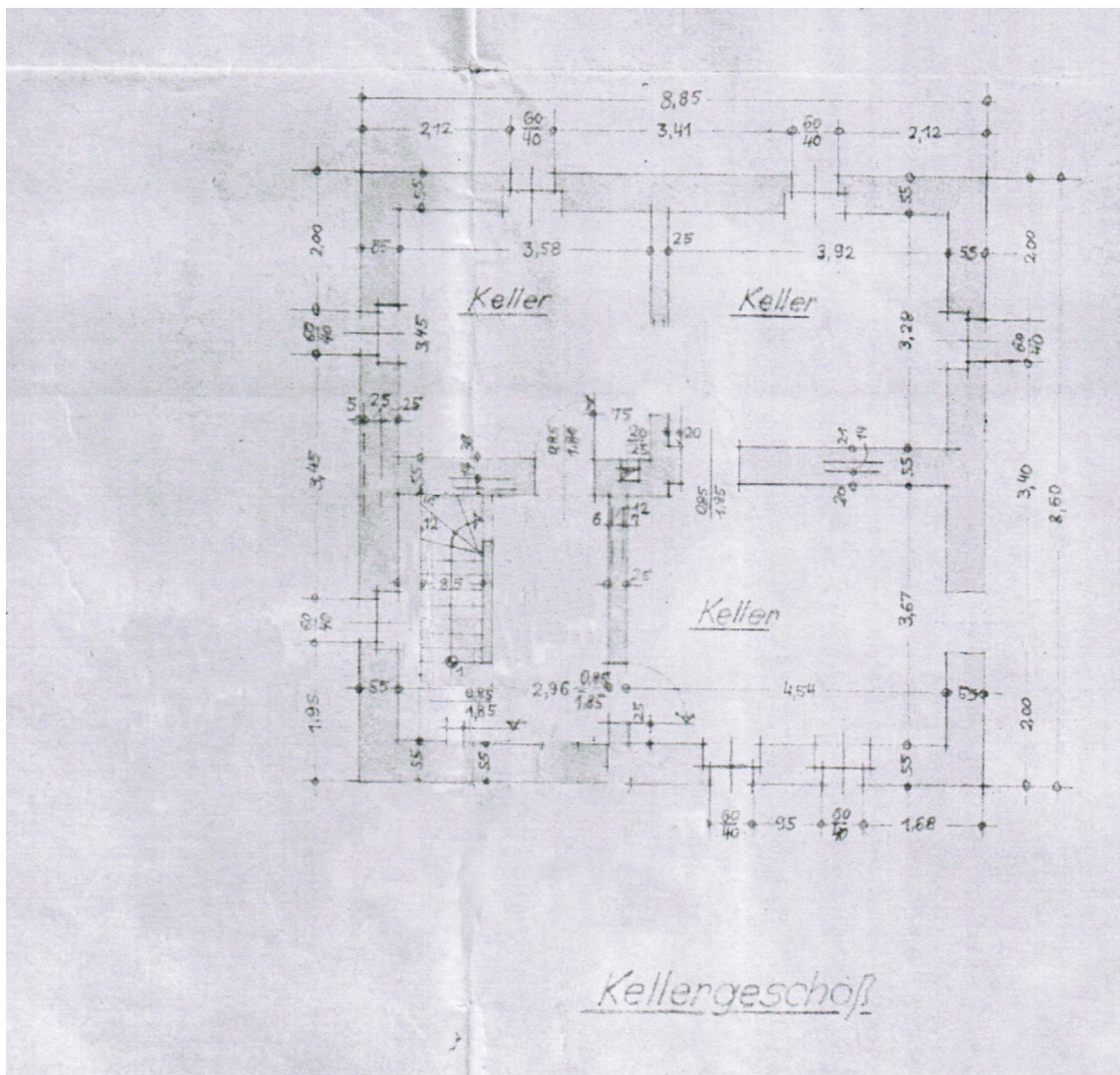
Tradition und Moderne - Ihr neues Zuhause im Grünen (Provisionsfrei)

Grundriss – Originalpläne angepasst



Charmantes Eigenheim mit exklusivem Modulhaus und effizienter Erdwärmeheizung

Tradition und Moderne - Ihr neues Zuhause im Grünen (Provisionsfrei)



Charmantes Eigenheim mit exklusivem Modulhaus und effizienter Erdwärmeheizung

Tradition und Moderne - Ihr neues Zuhause im Grünen (Provisionsfrei)

Grundriss Modulhaus (Baujahr 2015)

