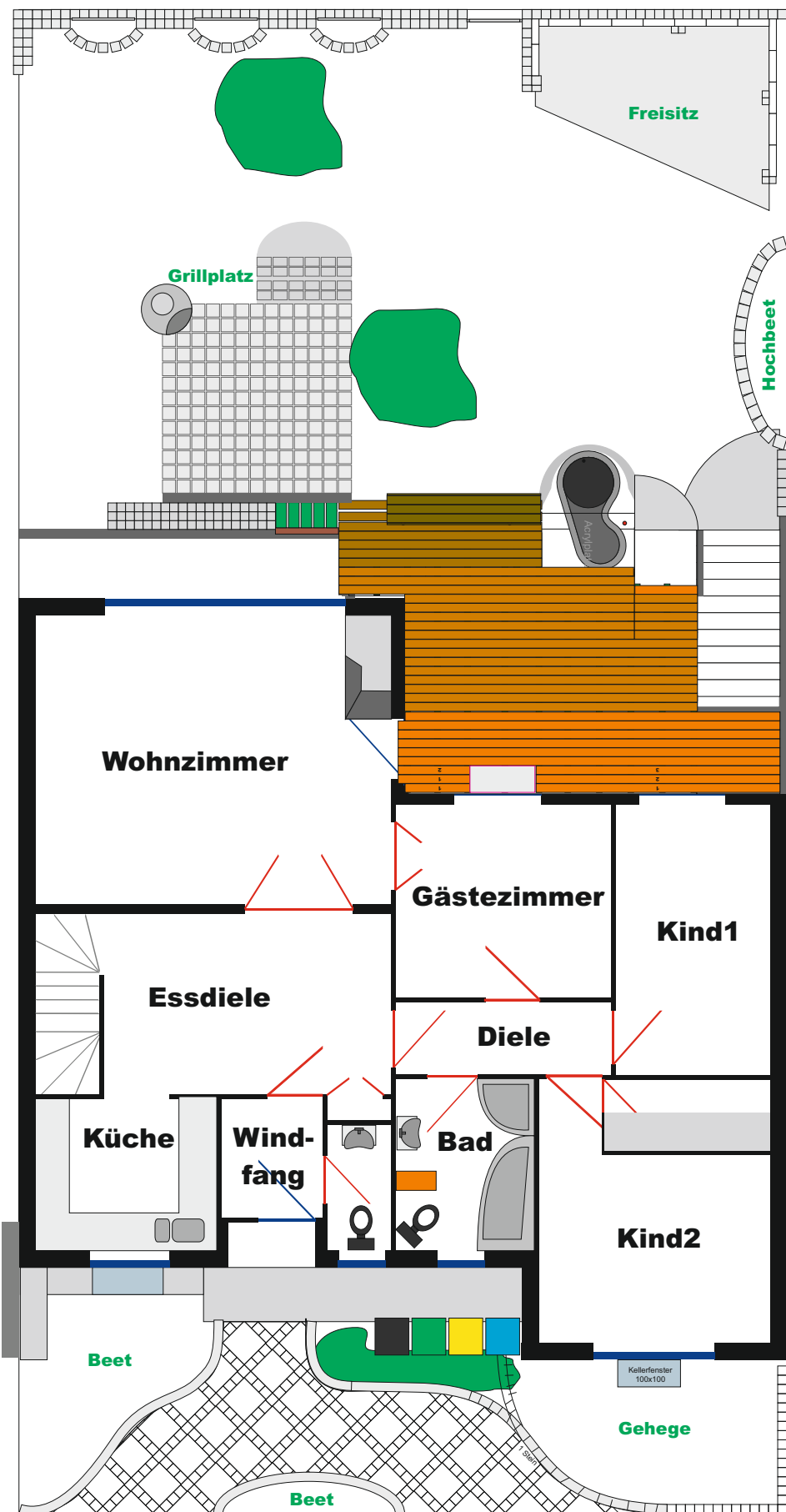


Grundrisse Nutzung 2025

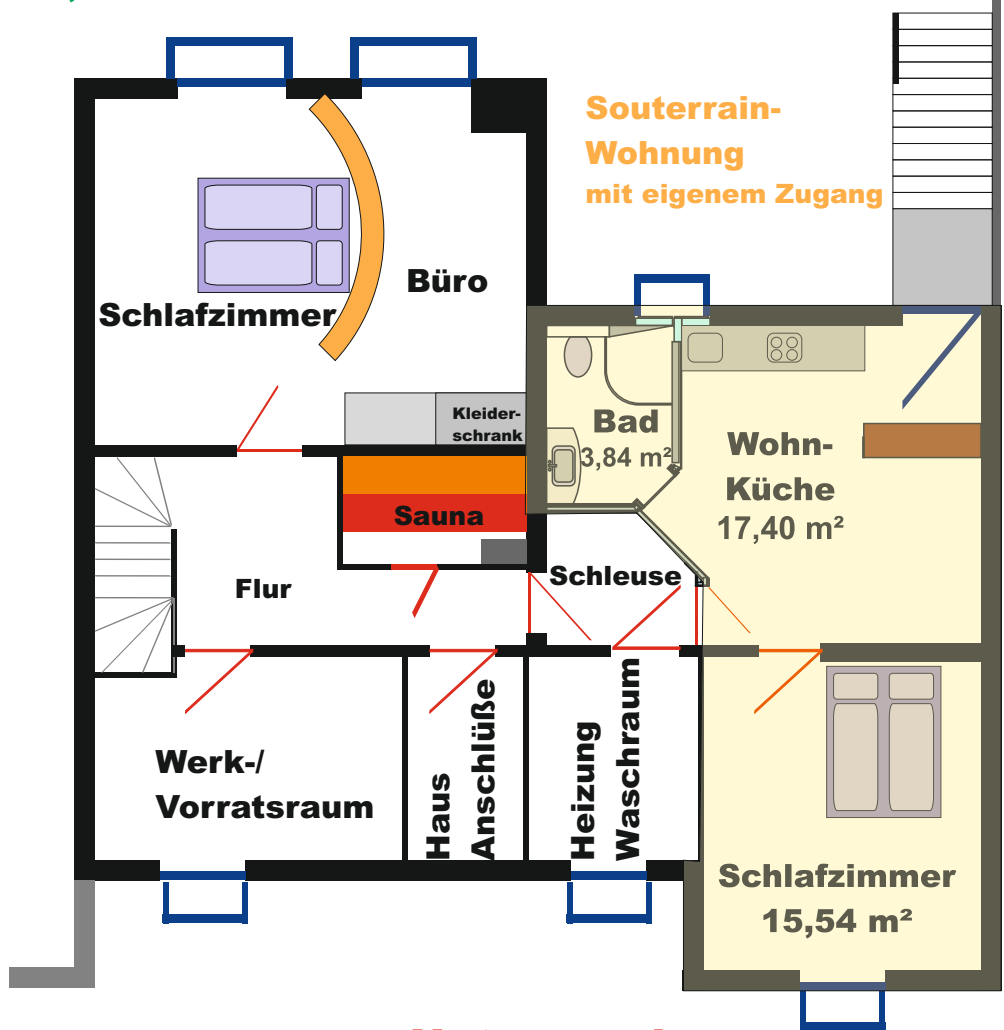


Erdgeschoss

27,95 m ²	Wohnzimmer
13,83 m ²	Essdiele
6,96 m ²	Küche
10,90 m ²	Gästezimmer
6,16 m ²	Bad
10,50 m ²	Kind 1
15,89 m ²	Kind 2
3,85 m ²	Diele
2,99 m ²	Windfang
1,97 m ²	Gäste-WC
12,50 m ²	Terrasse (50% von 23 m ²)
113,50 m²	Wohnfläche EG

26,80 m ²	Schlafzimmer / Büro UG
17,40 m ²	Wohn-Küche UG
15,54 m ²	Schlafzimmer UG
3,84 m ²	Bad UG
13,20 m ²	Flur +Schleuse u. Sauna
76,78 m²	nutzbarer Wohnraum UG

33,50 m ²	übrige Nutzfläche (gesamt 97,78 m ²)
190,28 m²	nutzbarer Wohnraum gesamt EG + UG
223,78 m²	Gebäude-Gesamtfläche



Untergeschoss