

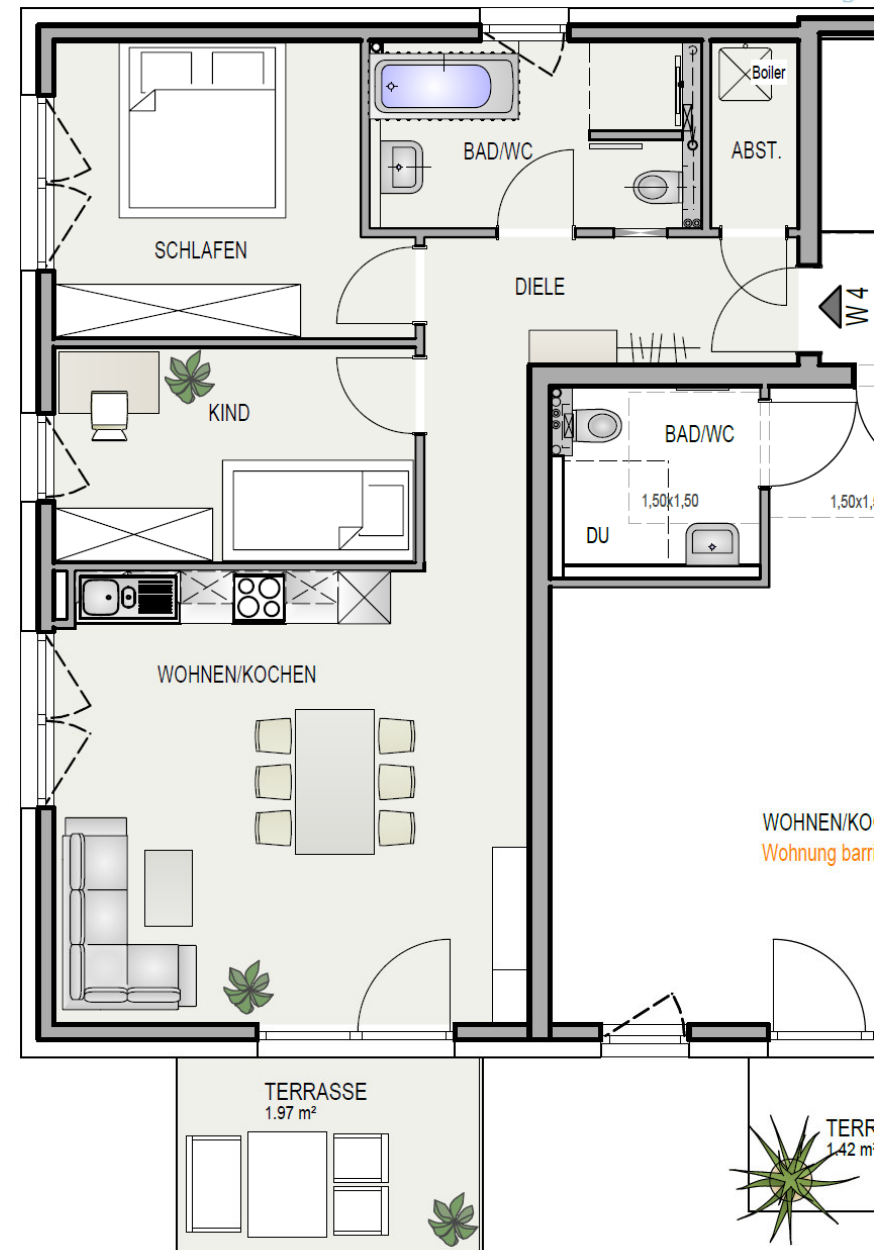
Mehrfamilienhaus Weizenstraße 4
72184 Eutingen im Gäu

Haus 2 - Wohnung 4
 Erdgeschoss - 3,5 Zimmer

W4 - H2

Wohnen/Kochen	27,84 m ²
Schlafen	12,56 m ²
Kind	10,13 m ²
Bad/WC	7,31 m ²
Abst.	2,06 m ²
Diele	8,90 m ²
Terrasse (1/2)	3,94 m ²
Gesamtwohnfläche	72,74 m²
Abstellraum A2/4 im EG	2,88 m ²
Wohn- und Nutzfläche	75,62 m²

Wohnfläche gemäß Wohnflächenverordnung
 Balkone / Terrassen / Wintergärten zu 50%



Unverbindliche Illustration, unmaßstäblich