

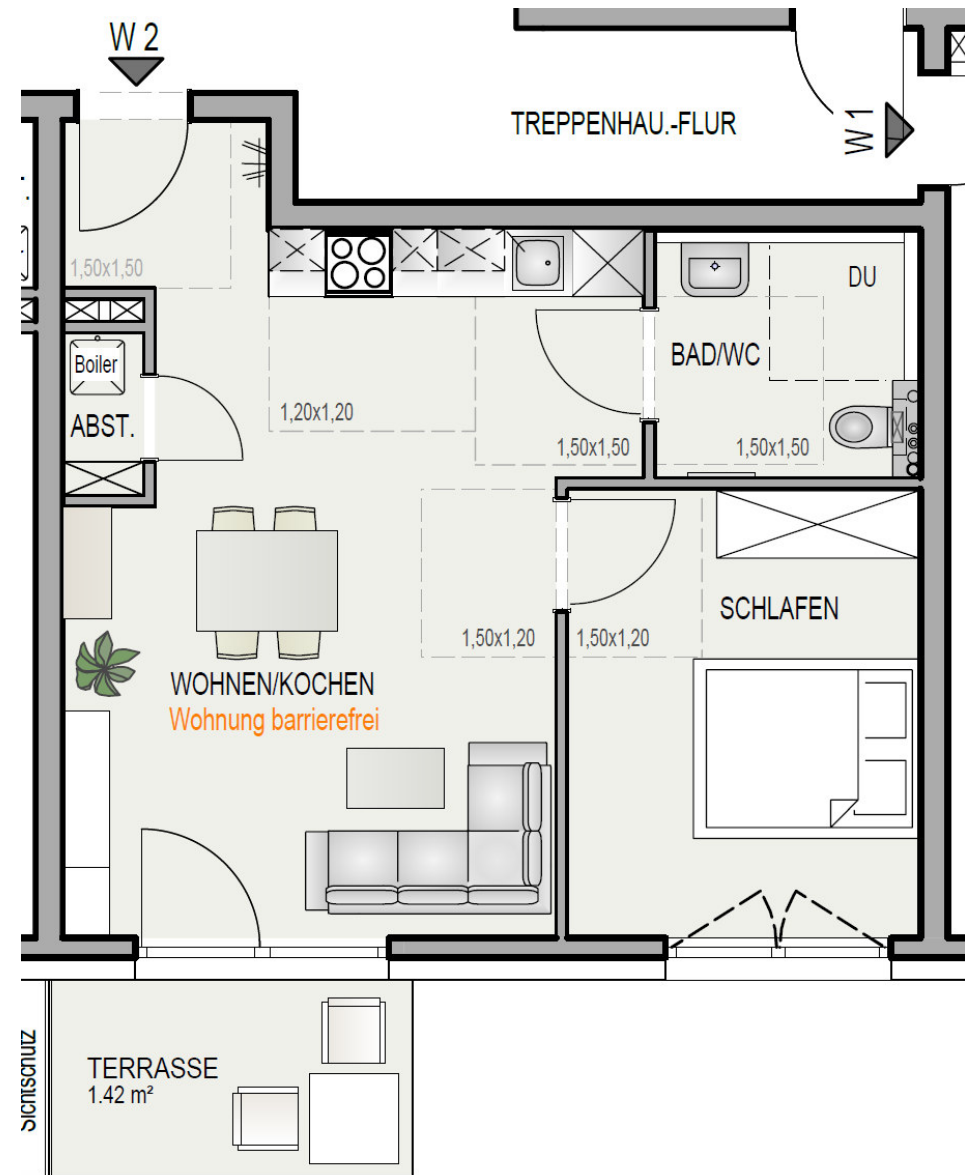
Mehrfamilienhaus Weizenstraße 4
72184 Eutingen im Gäu

Haus 2 - Wohnung 2
 Erdgeschoss - 2,5 Zimmer

W2 - H2 (barrierefrei)

Wohnen/Kochen	29,31 m ²
Schlafen	12,39 m ²
Bad/WC	4,67 m ²
Abst.	0,99 m ²
Terrasse (1/2)	2,84 m ²
Gesamtwohnfläche	50,20 m²
Abstellraum A2/2 im EG	2,17 m ²
Wohn- und Nutzfläche	52,37 m²

Wohnfläche gemäß Wohnflächenverordnung
 Balkone / Terrassen / Wintergärten zu 50%



Unverbindliche Illustration, unmaßstäblich