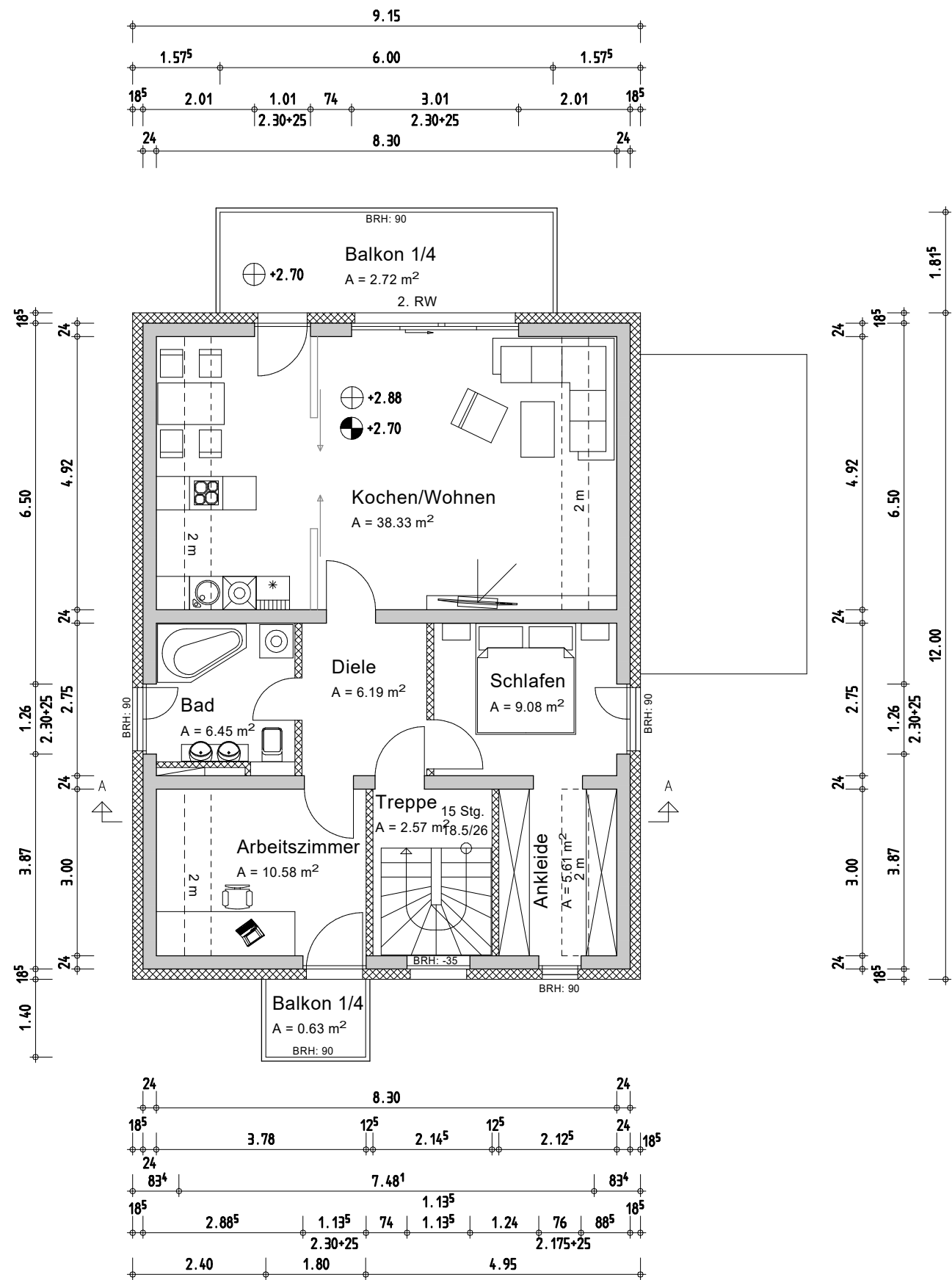
		
<div><div></div>Mauerwerk/Stahlbeton</div> <div><div></div>Trockenbau/Dämmung</div> <div><div></div>Fussboden/Deckendurchbruch</div> <div><div></div>OK FFB Oberkante Fertigfußboden</div> <div><div></div>OK RD Oberkante Rohdecke</div> <div>BRHBrüstungshöhe von OK FFB</div> <div>BRH Geländer 90 cm ü OK FFB</div> <div>Türhöhen von OK FFB</div> <div>Alle Fenster SSK 2: 30 dB</div>		
<p>Der Plan ist nur in Verbindung mit dem Standsicherheits-, Brandschutz- und Wärmeschutznachweis gültig. Alle Maße sind auf Richtigkeit zu prüfen, eventuelle Unrichtigkeiten sind dem Ersteller mitzuteilen. Bei Werkplanungen auf Grundlage dieses Planes dürfen Abmessungen nicht ohne Zustimmung des Planverfassers verändert werden. Alle Änderungen sind in der Werkplanung kenntlich zu machen.</p>		
<div>Wohnfläche WE 1:72.13 m<sup>2</sup></div> <div>Wohnfläche WE 2:3.53 m<sup>2</sup></div> <div>Nutzfläche:15.88 m<sup>2</sup></div> <div>Vekehrs- u. Technikfläche: 10.71 m<sup>2</sup></div>		
ENTWURFSVERFASSTER	<div>KNOCHKE+FÜLLMICH</div> <div>Büro für Bauwesen</div>	
	<div>Tucholskystraße 7</div> <div>04178 Leipzig</div> <div>Tel.: 0341/96 15 105</div> <div>E-Mail: elke.kf@gmx.de</div>	
BAUHERR	<div>Dipl.-Ing.(FH) Elke Knoche-Füllmich</div> <div>50084</div>	
BAUVORHABEN	<div>1. Wörlitzer Immobilien GmbH</div> <div>Hafenstr. 12</div> <div>04416 Markkleeberg</div> <div>Tel.: 0170/9848571</div> <div>E-Mail: p.jugl@gmx.de</div>	
	<div>Errichtung eines Mehrgenerationenhauses</div>	
LEISTUNG	<div>Gemarkung Wörlitz Flur 4</div> <div>Flurstück 1222</div> <div>Klarinettenweg</div> <div>06128 Halle/Saale</div>	
MASZSTAB	<div>Entwurf Bauantrag</div>	
	<div>Erdgeschoss</div>	
OBJ.-NR	1 : 100	DATUM10.10.2025
	025-25	PLAN-NRE1b
<div>Alle Maße sind am Bau zu prüfen!</div>		
<div>Urheberrecht:</div> <div>Die Planung bzw. deren Inhalt bleiben geistiges Eigentum des Planers und dürfen nur in dessen Sinne verwendet werden; insbesondere dürfen die Planungsunterlagen ohne vorherige schriftliche Genehmigung des Planers nicht vervielfältigt oder Dritten zugänglich gemacht werden.</div>		



- Mauerwerk/Stahlbeton
- Trockenbau/Dämmung
- Fussboden/Deckendurchbruch
- OK FFB Oberkante Fertigfußboden
- OK RD Oberkante Rohdecke

BRH Brüstungshöhe von OK FFB  
BRH Geländer 90 cm ü OK FFB  
Türhöhen von OK FFB

Alle Fenster SSK 2: 30 dB

Der Plan ist nur in Verbindung mit dem  
Standicherheits-, Brandschutz- und  
Wärmeschutznachweis gültig.  
Alle Maße sind auf Richtigkeit zu prüfen,  
eventuelle Unrichtigkeiten sind dem Ersteller  
mitzuteilen.  
Bei Werkplanungen auf Grundlage dieses  
Planes dürfen Abmessungen nicht ohne  
Zustimmung des Planverfassers verändert  
werden. Alle Änderungen sind in der  
Werkplanung kenntlich zu machen.

Wohnfläche WE 2: 82.16 m<sup>2</sup>

**KNOCHE+FÜLLMICH** Büro für Bauwesen

Tucholskystraße 7  
04178 Leipzig  
Tel.: 0341/96 15 105  
E-Mail: elke.kf@gmx.de

Dipl.-Ing.(FH) Elke Knoche-Füllmich 50084

1. Wörlitzer Immobilien GmbH  
Hafenstr. 12  
04416 Markkleeberg  
Tel.: 0170/9848571  
E-Mail: p.jugl@gmx.de

Errichtung eines Mehrgenerationenhauses

Gemarkung Wörlitz Flur 4  
Flurstück 1222  
Klarinettenweg  
06128 Halle/Saale

Entwurf Bauantrag

Dachgeschoss

1 : 100

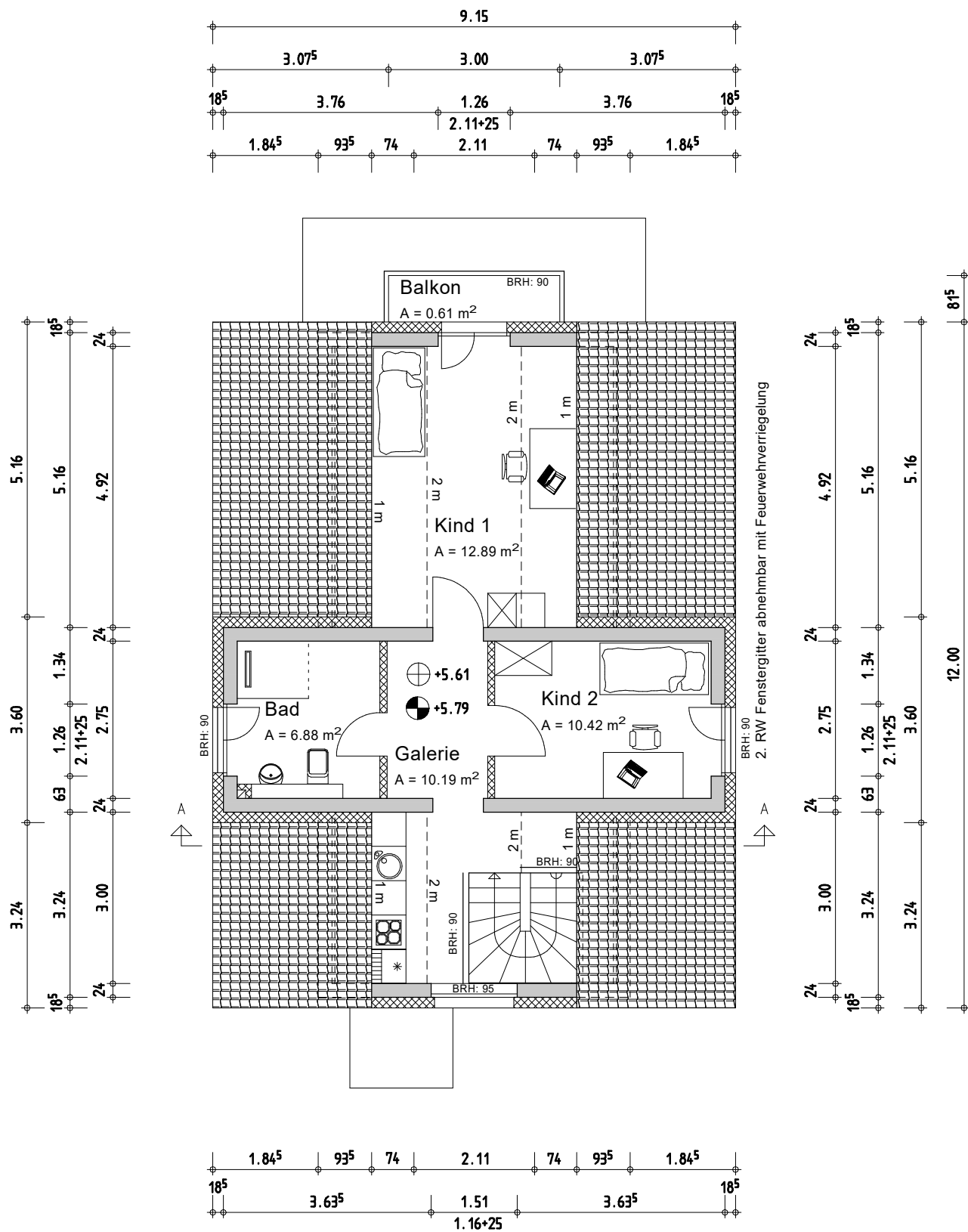
10.10.2025

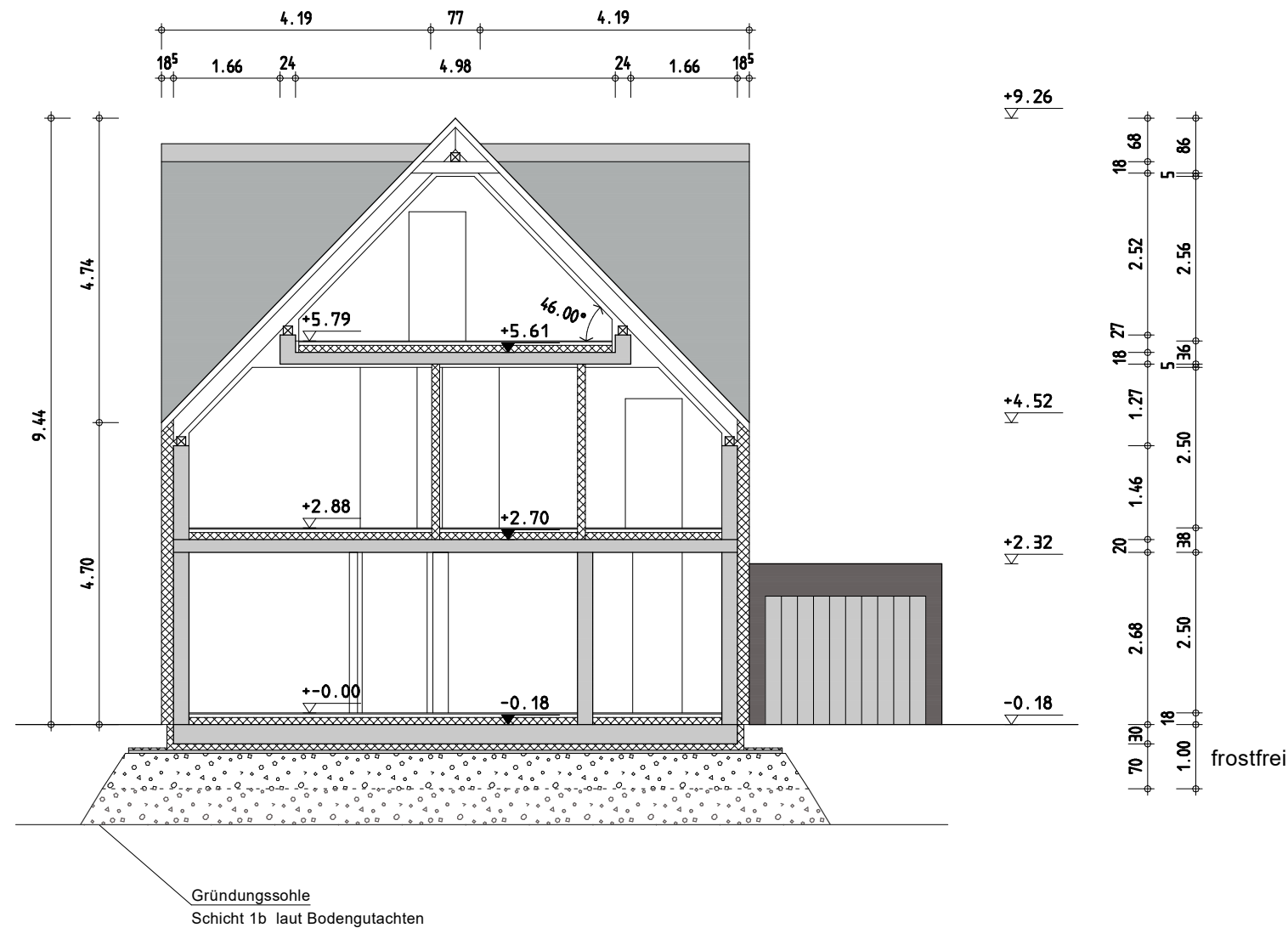
025-25

E2b

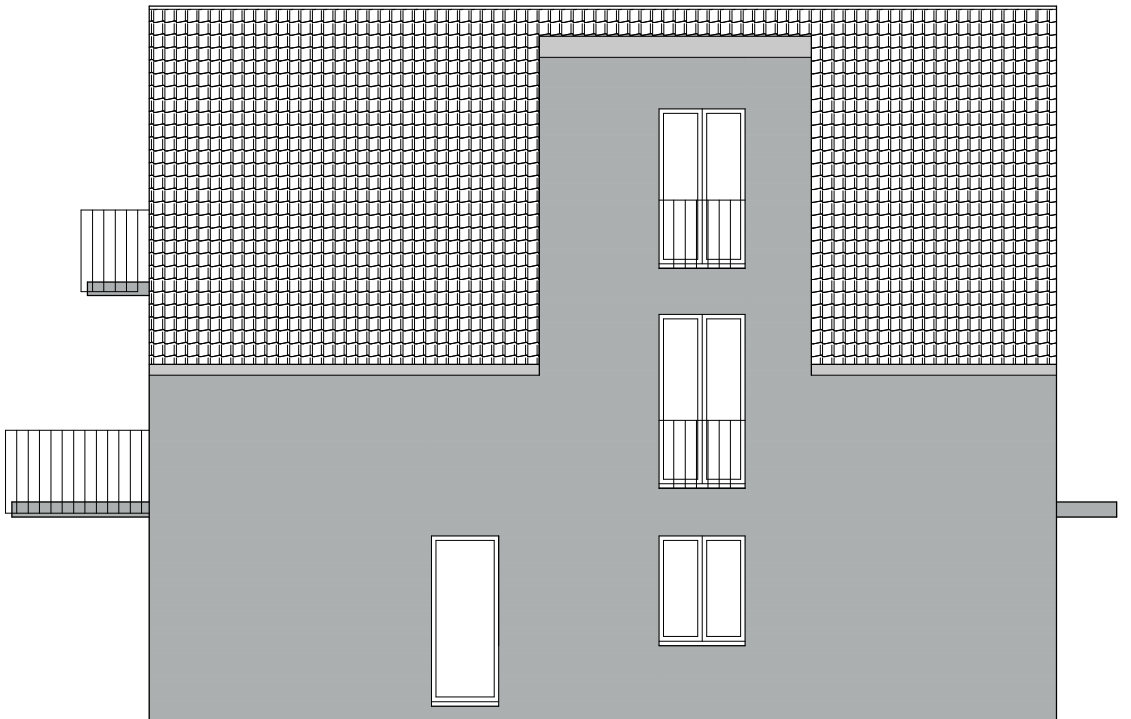
Alle Maße sind am Bau zu prüfen!

Urheberrecht:  
Die Planung bzw. deren Inhalt bleiben geistiges Eigentum des  
Planers und dürfen nur in dessen Sinne verwendet werden;  
insbesondere dürfen die Planungsunterlagen ohne vorherige  
schriftliche Genehmigung des Planers nicht vervielfältigt oder  
Dritten zugänglich gemacht werden.



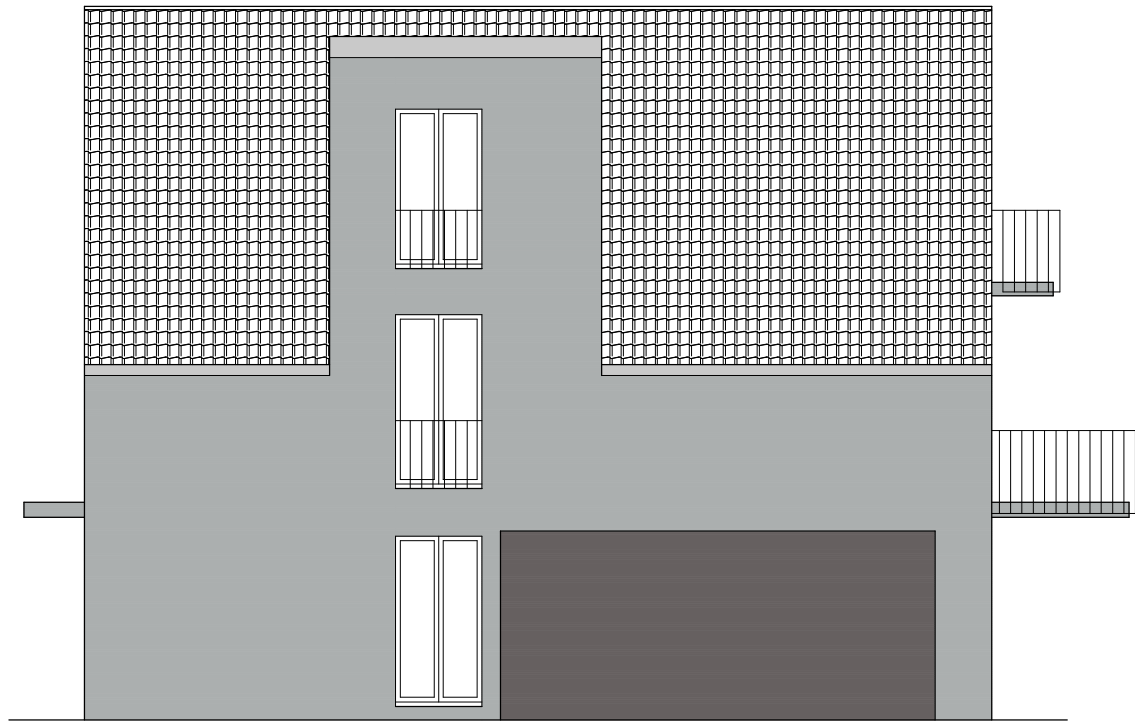


<div><div></div>Mauerwerk/Stahlbeton</div> <div><div></div>Trockenbau/Dämmung</div> <div><div></div>Fussboden/Deckendurchbruch</div> <div><div></div>OK FFB Oberkante Fertigfußboden</div> <div><div></div>OK RD Oberkante Rohdecke</div> <div>BRH Brüstungshöhe von OK FFB BRH Geländer 90 cm ü OK FFB Türhöhen von OK FFB</div> <div>Alle Fenster SSK 2: 30 dB</div> <div>Der Plan ist nur in Verbindung mit dem Standisicherheits-, Brandschutz- und Wärmeschutznachweis gültig. Alle Maße sind auf Richtigkeit zu prüfen, eventuelle Unrichtigkeiten sind dem Ersteller mitzuteilen. Bei Werkplanungen auf Grundlage dieses Planes dürfen Abmessungen nicht ohne Zustimmung des Planverfassers verändert werden. Alle Änderungen sind in der Werkplanung kenntlich zu machen.</div>		
<div>Wohnfläche : 198.82 m<sup>2</sup></div> <div>Nutz- u. sonstige Flächen: 26.59 m<sup>2</sup></div> <div>BGF : 328.17 m<sup>2</sup></div> <div>BRI: 911.16 m<sup>3</sup></div>		
ENTWURFSVERFASSER	<div>KNOCHE+FÜLLMICH Büro für Bauwesen</div>	
	<div>Tucholskystraße 7 04178 Leipzig Tel.: 0341/96 15 105 E-Mail: elke.kf@gmx.de</div>	
	<div>Dipl.-Ing.(FH) Elke Knoche-Füllmich 50084</div>	
BAUHERR	<div>1. Wörlitzer Immobilien GmbH Hafenstr. 12 04416 Markkleeberg Tel.: 0170/9848571 E-Mail: p.jugl@gmx.de</div>	
	<div>UNTERSCHRIFT:</div>	
BAUVORHABEN	<div>Errichtung eines Mehrgenerationenhauses</div> <div>Gemarkung Wörlitz Flur 4 Flurstück 1222 Klarinettenweg 06128 Halle/Saale</div>	
LEISTUNG	<div>Entwurf Bauantrag</div>	
MASZSTAB	<div>Schnitt A-A</div>	
	<div>1 : 100</div>	<div>DATUM 10.10.2025</div>
OBJ.-NR	<div>025-25</div>	<div>PLAN-NR E4b</div>
<div>Alle Maße sind am Bau zu prüfen!</div>		
<div>Urheberrecht: Die Planung bzw. deren Inhalt bleiben geistiges Eigentum des Planers und dürfen nur in dessen Sinne verwendet werden; insbesondere dürfen die Planungsunterlagen ohne vorherige schriftliche Genehmigung des Planers nicht vervielfältigt oder Dritten zugänglich gemacht werden.</div>		



Der Plan ist nur in Verbindung mit dem  
Standortsicherheits-, Brandschutz- und  
Wärmeschutznachweis gültig.  
Alle Maße sind auf Richtigkeit zu prüfen,  
eventuelle Unrichtigkeiten sind dem Ersteller  
mitzuteilen.  
Bei Werkplanungen auf Grundlage dieses  
Planes dürfen Abmessungen nicht ohne  
Zustimmung des Planverfassers verändert  
werden. Alle Änderungen sind in der  
Werkplanung kenntlich zu machen.

ENTWURFSVERFASSER	KNOCHEN+FÜLLMICH			Büro für Bauwesen	
	Tucholskystraße 7 04178 Leipzig Tel.: 0341/96 15 105 E-Mail: elke.kf@gmx.de				
BAUHERR	Dipl.-Ing.(FH) Elke Knoche-Füllmich 50084				
	1. Wörlitzer Immobilien GmbH Hafenstr. 12 04416 Markkleeberg Tel.: 0170/9848571 E-Mail: p.jugl@gmx.de				
BAUVORHABEN	UNTERSCHRIFT:				
	Errichtung eines Mehrgenerationenhauses				
LEISTUNG	Gemarkung Wörlitz Flur 4 Flurstück 1222 Klarinettenweg 06128 Halle/Saale				
	Entwurf Bauantrag				
MASSTAB	Ansicht Nord und Ost				
	1 : 100	DATUM	10.10.2025		
OBJ.-NR	025-25	PLAN-NR	E5b		
	Alle Maße sind am Bau zu prüfen!				
Urheberrecht: Die Planung bzw. deren Inhalt bleiben geistiges Eigentum des Planers und dürfen nur in dessen Sinne verwendet werden; insbesondere dürfen die Planungsunterlagen ohne vorherige schriftliche Genehmigung des Planers nicht vervielfältigt oder Dritten zugänglich gemacht werden.					



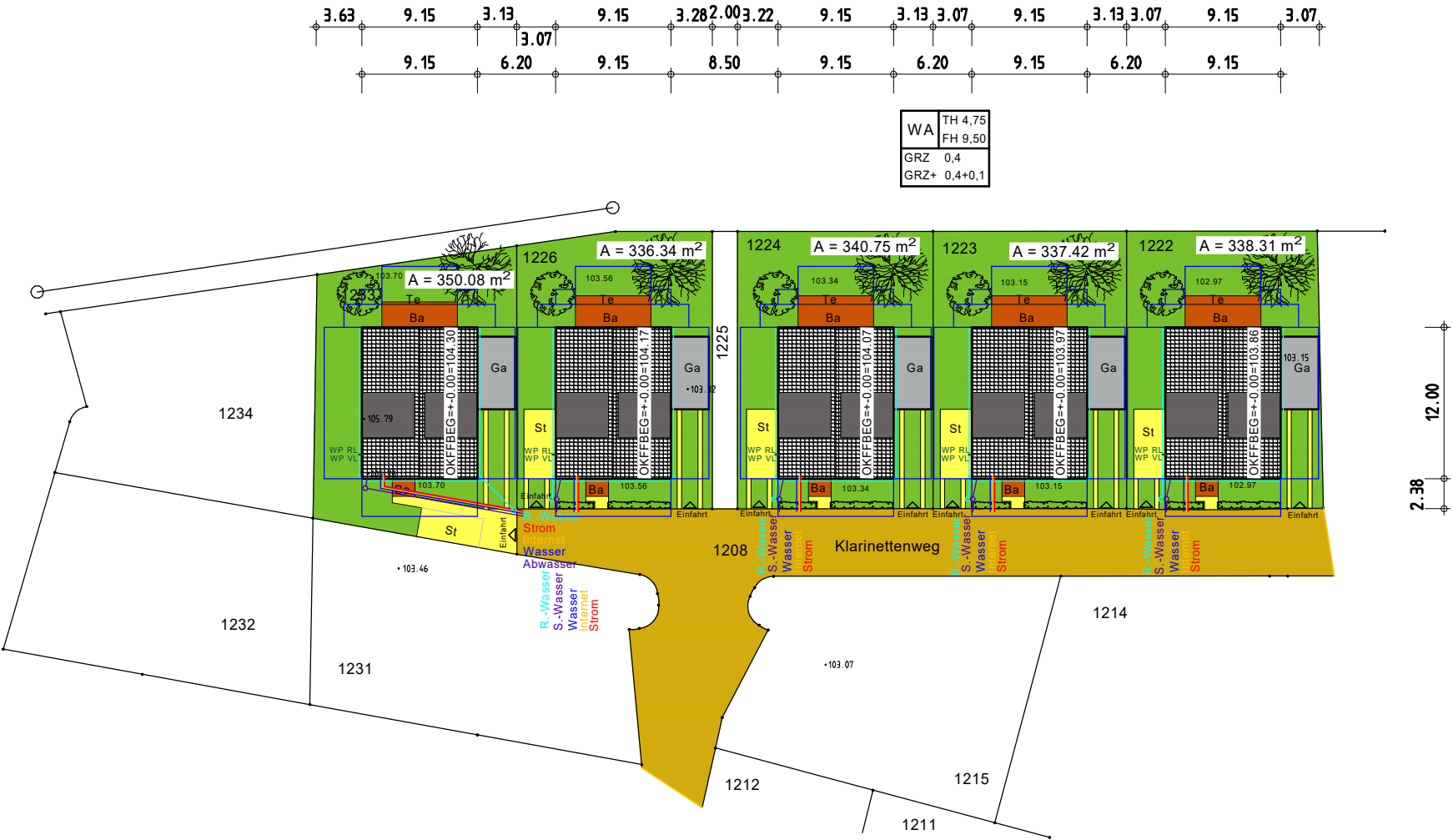
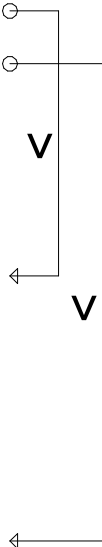
Der Plan ist nur in Verbindung mit dem  
Standicherheits-, Brandschutz- und  
Wärmeschutznachweis gültig.  
Alle Maße sind auf Richtigkeit zu prüfen,  
eventuelle Unrichtigkeiten sind dem Ersteller  
mitzuteilen.  
Bei Werkplanungen auf Grundlage dieses  
Planes dürfen Abmessungen nicht ohne  
Zustimmung des Planverfassers verändert  
werden. Alle Änderungen sind in der  
Werkplanung kenntlich zu machen.

ENTWURFSVERFASSER	KNOCHE+FÜLLMICH Büro für Bauwesen		
	Tucholskystraße 7 04178 Leipzig Tel.: 0341/96 15 105 E-Mail: elke.kf@gmx.de		
BAUHERR	Dipl.-Ing.(FH) Elke Knoche-Füllmich 50084		
	1. Wörmitzer Immobilien GmbH Hafenstr. 12 04416 Markkleeberg Tel.: 0170/9848571 E-Mail: p.jugl@gmx.de		
BAUVORHABEN	UNTERSCHRIFT:		
	Errichtung eines Mehrgenerationenhauses		
LEISTUNG	Gemarkung Wörmitz Flur 4 Flurstück 1222 Klarinettenweg 06128 Halle/Saale		
	Entwurf Bauantrag		
MASZSTAB	Ansicht Süd und West		
	1 : 100	DATUM	10.10.2025
OBJ.-NR	025-25	PLAN-NR	E6b
Alle Maße sind am Bau zu prüfen!			
Urheberrecht: Die Planung bzw. deren Inhalt bleiben geistiges Eigentum des Planers und dürfen nur in dessen Sinne verwendet werden; insbesondere dürfen die Planungsunterlagen ohne vorherige schriftliche Genehmigung des Planers nicht vervielfältigt oder Dritten zugänglich gemacht werden.			



Berechnung der GRZ

Flurstück	1222	1223	1224	1226	1233
Grundstücksfläche GF	338.31	337.42	340.75	336.34	350.08
GRZ: 0.4 * GF	135.32	134.97	136.30	135.54	140.03
GRZ+: 0.5 * GF	169.16	168.71	170.38	168.17	175.04
Fläche Gebäude	109.80	109.80	109.80	109.80	109.80
Fläche Terrasse/Balkone	017.52	017.52	017.52	017.52	014.52
Zwischensumme	127.32	127.32	127.32	127.32	124.32
Fläche Garage	017.25	017.25	017.25	017.25	017.25
Fläche Stellplatz	013.75	013.75	013.75	013.75	011.50
Fläche Zufahrten	007.19	007.18	007.20	007.20	014.83
Fläche Weg und Müll	001.46	001.36	001.36	001.38	005.70
Gesamtsumme	166.97	166.86	166.88	166.90	173.60



Der Plan ist nur in Verbindung mit dem  
Standortsicherheits-, Brandschutz- und  
Wärmeschutznachweis gültig.  
Alle Maße sind auf Richtigkeit zu prüfen,  
eventuelle Unrichtigkeiten sind dem Ersteller  
mitzuteilen.  
Bei Werkplanungen auf Grundlage dieses  
Planes dürfen Abmessungen nicht ohne  
Zustimmung des Planverfassers verändert  
werden. Alle Änderungen sind in der  
Werkplanung kenntlich zu machen.

KNOCHE+FÜLLMICH Büro für Bauwesen

Tucholskystraße 7  
04178 Leipzig  
Tel.: 0341/96 15 105  
E-Mail: elke.kf@gmx.de

Dipl.-Ing. (FH) Elke Knoche-Füllmich 50084

1. Wörmitzer Immobilien GmbH  
Hafenstr. 12  
04416 Markkleeberg  
Tel.: 0170/9848571  
E-Mail: p.jugl@gmx.de

UNTERSCHRIFT:

Errichtung eines Mehrgenerationenhauses

Gemarkung Wörmitz Flur 4  
Flurstück 1222  
Klarinettenweg  
06128 Halle/Saale

Entwurf Bauantrag

Lageplan

1 : 500

10.10.2025

025-25

L1b

Alle Maße sind am Bau zu prüfen!

Urheberrecht:  
Die Planung bzw. deren Inhalt bleiben geistiges Eigentum des  
Planers und dürfen nur in dessen Sinne verwendet werden;  
insbesondere dürfen die Planungsunterlagen ohne vorherige  
schriftliche Genehmigung des Planers nicht vervielfältigt oder  
Dritten zugänglich gemacht werden.