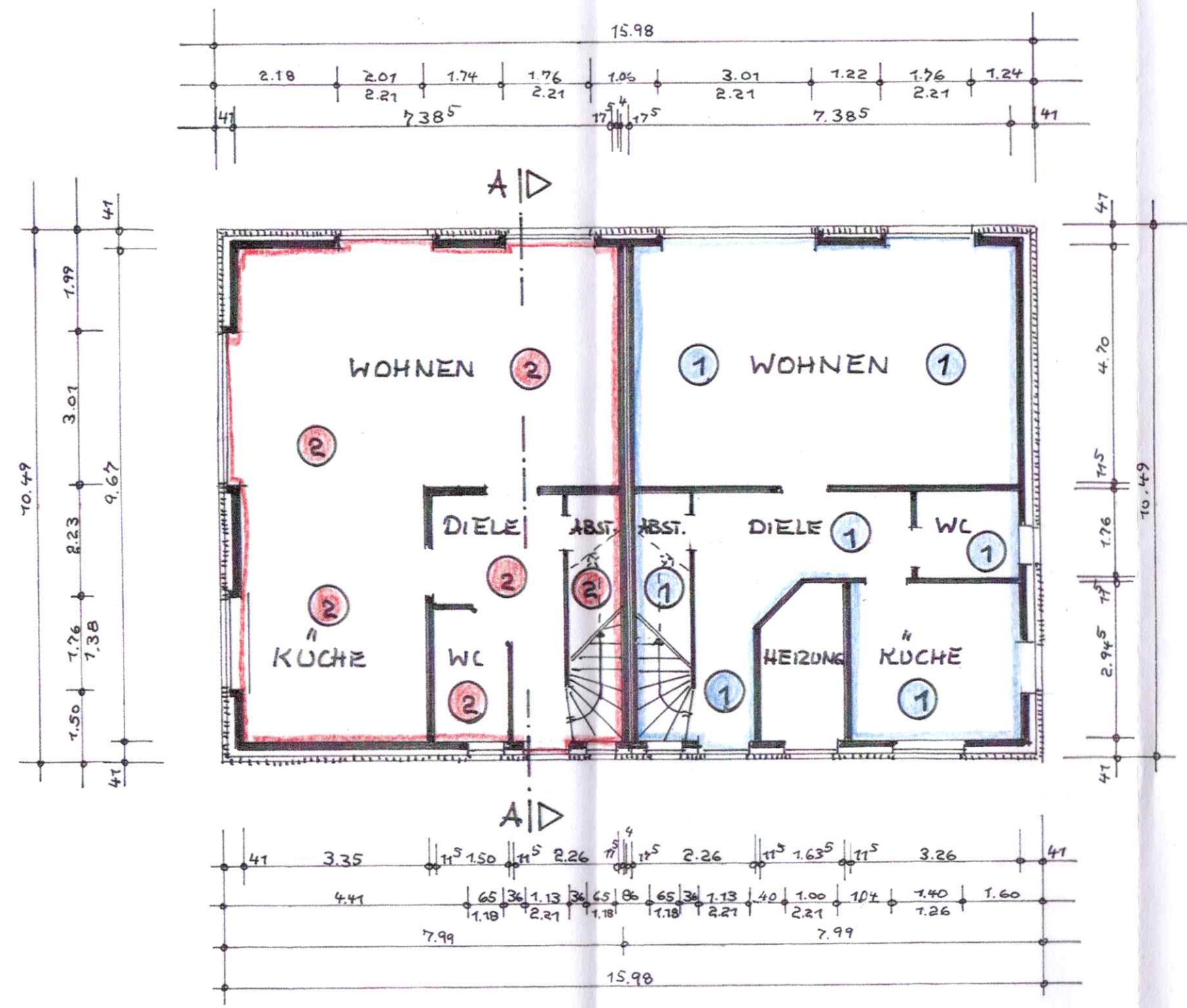


Aufteilungsplan
 (§ 7 Abs. 4 Ziffer 1 WEG / § 32 Abs. 2 Ziffer 1 WEG)
 Az: 43/522/WE/ 0 0 1 2 6 3 8 3 0 W1
 vom **26. März 2025**
 Elmshorn, den **26. März 2025**
 Kreis Pinneberg - Die Landrätin
 Fachdienst Planen und Bauen
Dr. Pukke-Schmidt



AUFTEILUNGSPLAN

DOPPELHAUS
 IM NEUENDEICHER WEG 107, TORNESCH
 FÜR HOWE UND SONJA HEITMANN
 HASWEG 3. 25436 TORNESCH

ERDGESCHOSS M 1=100

PLANVERFASSER: ANGELIKA HEITMANN
 DORFSTR. 102, 25436 GR. NORDENDE,
 DEN 17. 3. 2025 *A. Heitmann*