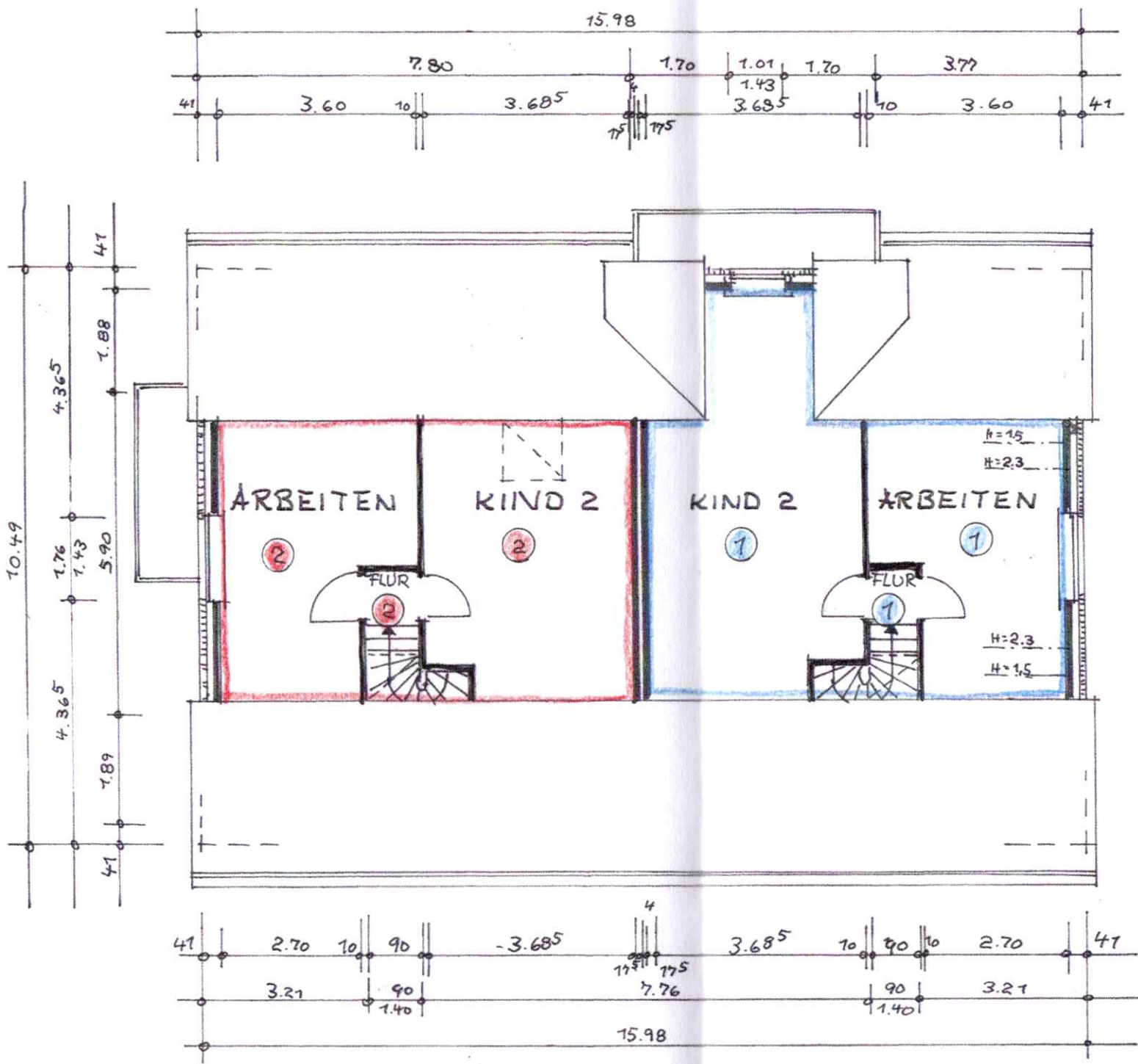
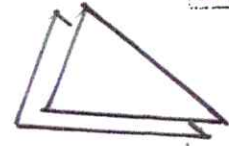


Aufteilungsplan
 (§ 7 Abs. 4 Ziffer 1 WEG / § 32 Abs. 2 Ziffer 1 WEG)
 Az: 43/522/WE/ 0 0 1 2 6 3 8 3 0 W1
 vom **26. März 2025**
 Elmshorn, den **26. März 2025**
 Kreis Pinneberg - Die Landrätin
 Fachdienst Planen und Bauen



AUFTEILUNGSPLAN

DOPPELHAUS

IM NEUENDEICHER WEG 107, 25436 TORNESCH
 FÜR SONJA UND HOWE HEITMANN
 HASWEG 3, 25436 TORNESCH

SPITZBODEN M 1=100

PLANVERFASSER: ANGELIKA HEITMANN
 DORFSTR. 102, 25436 GR. NORDENDE,
 DEN 4.12.2024 *A. Heitmann*