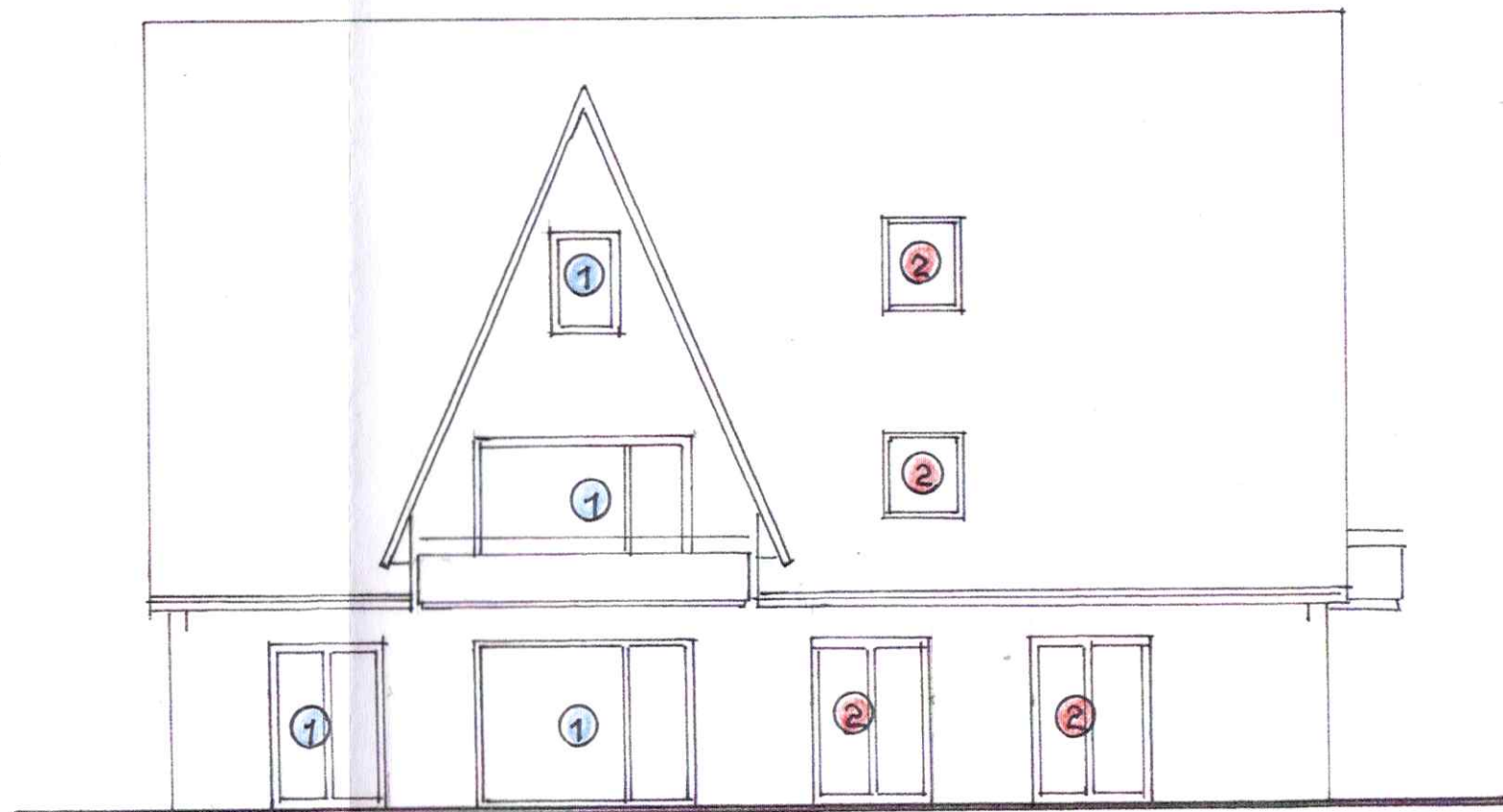


SÜDANSICHT



WESTANSICHT

AUFTEILUNGSPLAN

# DOPPELHAUS

IM NEUENDEICHERWEG 107, 25436 TORNESCH

FÜR SONJA + HOWE HEITMANN, HASWEG 3, TORNESCH

## ANSICHTEN

M 1:100

PLANVERFASSER: ANGELIKA HEITMANN

DORFSTR. 102, 25436 GR. NORDENDE, D. 4. 12. 2024

*A. Heitmann*

**Aufteilungsplan**  
 (§ 7 Abs. 4 Ziffer 1 WEG / § 32 Abs. 2 Ziffer 1 WEG)  
 Az: 43/522/WE/ 0 0 1 2 6 3 8 3 0 WA  
 vom **26. März 2025**  
 Elmshorn, den **26. März 2025**  
 Kreis Pinneberg - Die Landrätin  
 Fachdienst Planen und Bauen

