

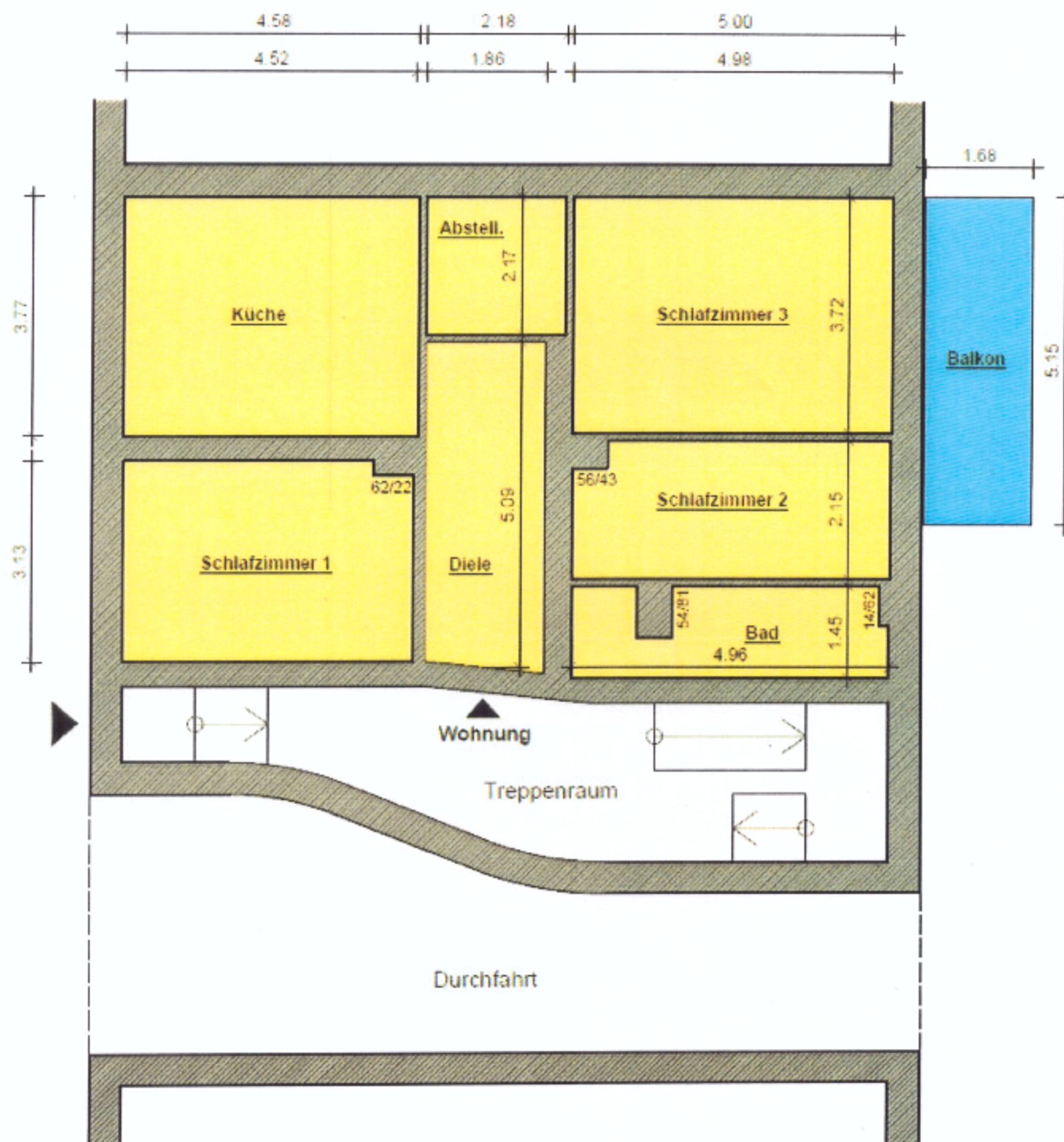
# WOHNFLÄCHE

## Wohnflächenberechnung

### Wohnung Erdgeschoss

Diele	1,86 m	x	5,09 m	=	9,47 m <sup>2</sup>
Schlafzimmer 1	4,52 m	x	3,13 m	=	14,15 m <sup>2</sup>
(-) Schornstein	-0,62 m	x	0,22 m	=	-0,14 m <sup>2</sup>
Küche	4,58 m	x	3,77 m	=	17,27 m <sup>2</sup>
Abstellraum	2,18 m	x	2,17 m	=	4,73 m <sup>2</sup>
Schlafzimmer 3	5,00 m	x	3,72 m	=	18,60 m <sup>2</sup>
Schlafzimmer 2	4,98 m	x	2,15 m	=	10,71 m <sup>2</sup>
(-) Schornstein	-0,56 m	x	0,43 m	=	-0,24 m <sup>2</sup>
Bad	4,96 m	x	1,45 m	=	7,19 m <sup>2</sup>
(-) Schornstein	-0,54 m	x	0,81 m	=	-0,44 m <sup>2</sup>
(-) Wandvorsprung	-0,14 m	x	0,62 m	=	-0,09 m <sup>2</sup>
Balkon	1,68 m	x	5,15 m	x 25%	2,16 m <sup>2</sup>
<b>Summe</b>					<b>83,37 m<sup>2</sup></b>
<b>Wohnfläche rund</b>					<b>83,4 m<sup>2</sup></b>

## GRUNDRISS



### Wohnung Erdgeschoss

83,4 m<sup>2</sup> Wofl.