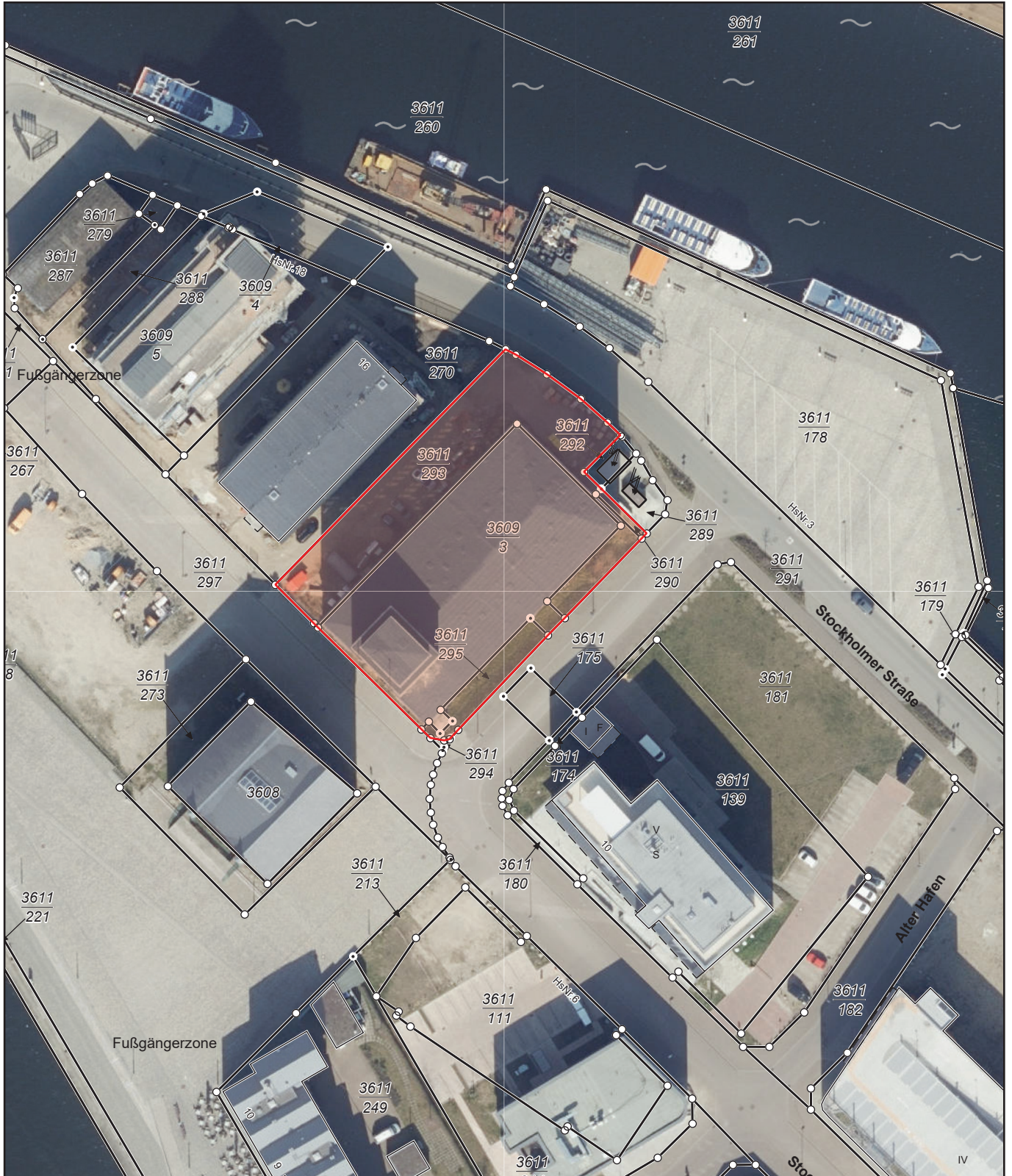




Erstellt am 22.07.2022

Gemarkung: Wismar (13 0332)
Flur: 1
Flurstück: 3609/3, 3611/290, 3611/293, 3611/295

Gemeinde: Wismar, Hansestadt (13 0 74 087)
Landkreis Nordwestmecklenburg
Lage: Stockholmer Straße 14



MV 1693
0 10 20 30 Meter
Maßstab 1:1000

© Vermessungs- und Geoinformationsbehörden Mecklenburg-Vorpommern
Vervielfältigung, Weiterverarbeitung, Umwandlung, Weitergabe an Dritte oder Veröffentlichung bedarf der Zustimmung der zuständigen Vermessungs- und Geoinformationsbehörde. Davon ausgenommen sind Verwendungen zu innerdienstlichen Zwecken oder zum eigenen, nicht gewerblichen Gebrauch (§ 34 Abs. 1 GeoVermG M-V).