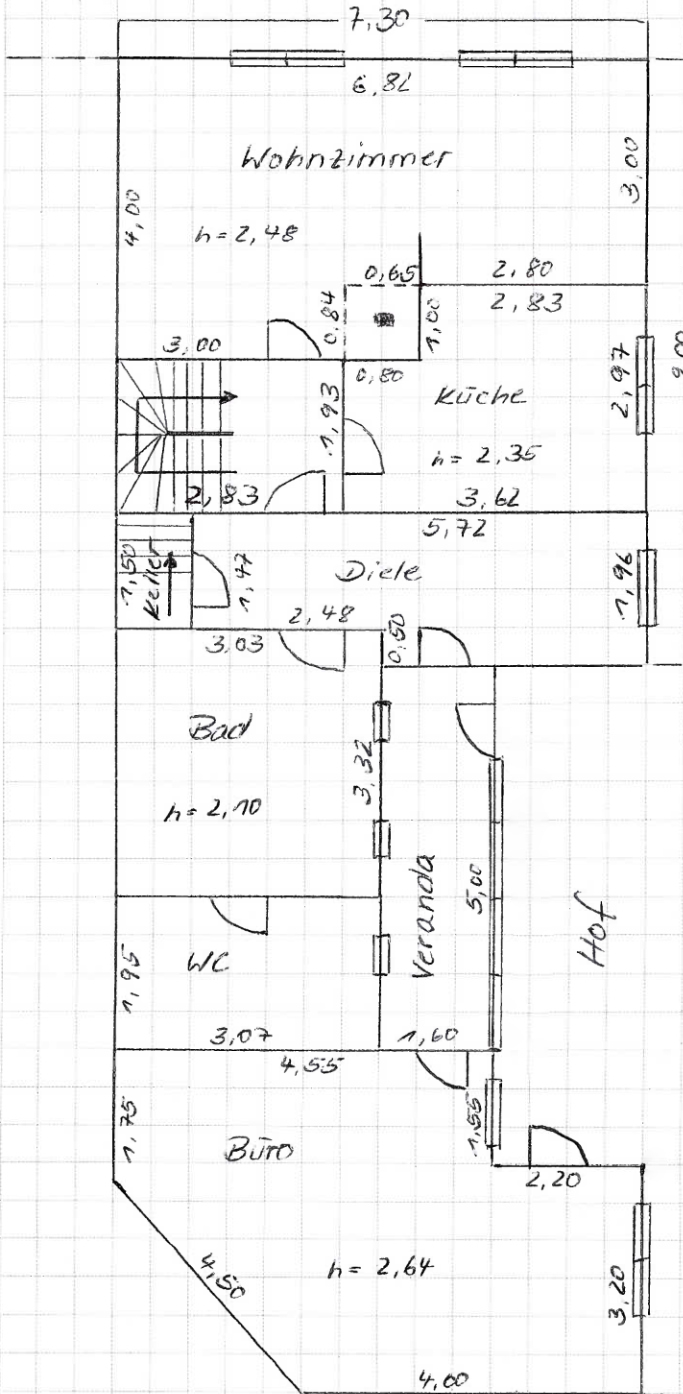


Grundriss - Skizze = 39638 Gardelegen - Zienau
Klosterweg 3

Erdgeschoss:



Wohnflächenberechnung:

- Wohnzimmer = ca. 23,93 m²
- Küche = ca. 9,96 m²
- Flur = ca. 4,59 m²
- Diele = ca. 10,00 m²
- Bad = ca. 10,05 m²
- WC = ca. 5,98 m²
- Veranda = ca. 8,00 m²

Erdgeschoss ca. 72,51 m²

+ Obergeschoss ca. 54,30 m²

Wohnfläche ca. 126,81 m²

Nutzfläche Büro ca. 24,20 m²

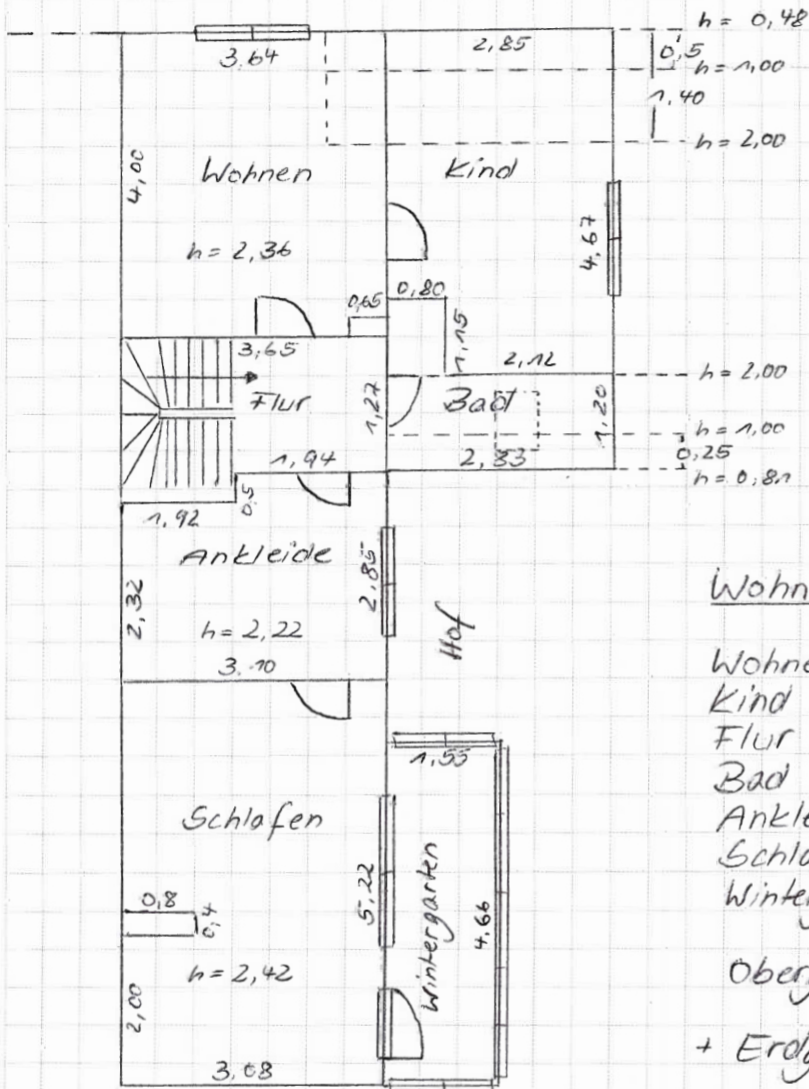
28.03.2025 *A.P.F.*
ROXTER EXKLUSIV IMMOBILIEN

Dipl. Betriebswirt (FH) Tino Gutsche

Ackendorfer Landstr. 14, 39638 Gardelegen
Tel. 0152 53 660 794, Fax 03212 1978 111
Email: service@roxter-exklusiv-immobilien.de
Internet: www.roxter-exklusiv-immobilien.de

Grundriss - Skizze: 39638 Gardelegen - Zienau
Klosterweg 3

Obergeschoss:



Wohnflächenberechnung:

Wohnen	: ca. 13,70 m ²
Kind	: ca. 8,93 m ²
Flur	: ca. 2,46 m ²
Bad	: ca. 1,97 m ²
Ankleide	: ca. 7,77 m ²
Schlafen	: ca. 15,86 m ²
Wintergarten	: ca. 3,61 m ² (1/2)

Obergeschoss ca. 54,30 m²

+ Erdgeschoss ca. 72,51 m²

Wohnfläche ca. 126,81 m²

28.03.2025

T. Gutsche

ROXTER EXKLUSIV IMMOBILIEN

Dipl. Betriebswirt (FH) Tino Gutsche

Ackendorfer Landstr. 14, 39638 Gardelegen

Tel. 0152 53 660 794, Fax 03212 1978 111

Email: service@roxter-exklusiv-immobilien.de

Internet: www.roxter-exklusiv-immobilien.de