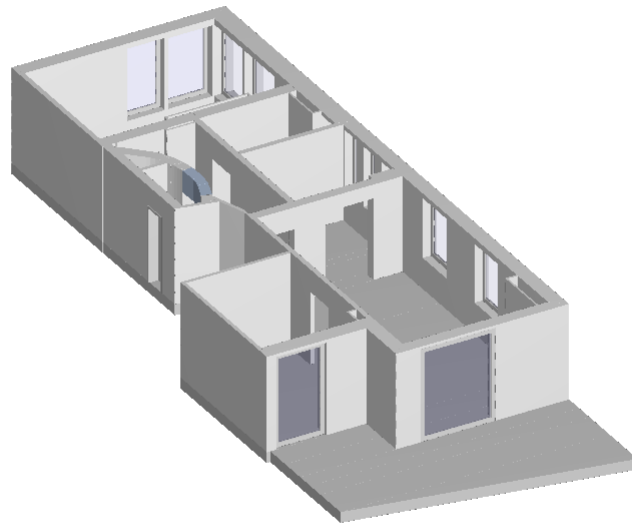


---

**Aufmaßunterlagen Objekt:  
Wohnung Nr. 6**  
Badstraße 131, 91349 Egloffstein



**Vermieter:** Saeed Zargar Talebi

Badstr. 131 | 91349 Egloffstein

Tel.: 0172 1612037

Email: [vermietung@silenzio.com](mailto:vermietung@silenzio.com)

# Objekt: Badstraße 131 - 91349 Egloffstein

## Wohnung Nr. 6

### Wohn- Nutzflächenberechnung nach WoFIV

Hinweis: Die vorliegenden Aufmaßunterlagen wurden auf Grundlage der Wohnflächenverordnung (§3 WoFIV) mit der Genauigkeitsstufe I bis II erstellt. Bitte prüfen Sie diese auf Vollständigkeit.

Lage der Wohnung: EG links

Nr	Art	Raum	Flächen in 1m Höhe	Flächen in 2m Höhe	Fläche
<b>EG</b>					
1	W	Eingang		0.52 m x 0.10 m / 2 + (0.52 m + 0.63 m) / 2 x 0.23 m + (0.63 m + 0.68 m) / 2 x 0.10 m + (0.68 m + 0.74 m) / 2 x 0.17 m + (0.74 m + 0.79 m) / 2 x 0.18 m + (0.79 m + 0.84 m) / 2 x 0.20 m + (0.84 m + 0.85 m) / 2 x 0.15 m + 0.85 m x 0.12 m + (0.85 m + 0.83 m) / 2 x 0.32 m + (0.83 m + 0.79 m) / 2 x 0.26 m + (0.79 m + 0.71 m) / 2 x 0.23 m	1.53 m <sup>2</sup>
2	W	Diele		1.10 m x 0.23 m + (1.10 m + 1.42 m) / 2 x 0.95 m + (1.42 m + 1.39 m) / 2 x 0.06 m + (1.39 m + 1.66 m) / 2 x 0.12 m + (1.66 m + 1.59 m) / 2 x 0.14 m + (1.59 m + 1.54 m) / 2 x 0.14 m + (1.54 m + 1.49 m) / 2 x 0.18 m + (1.49 m + 1.44 m) / 2 x 0.20 m + (1.44 m + 1.43 m) / 2 x 0.15 m + 1.43 m x 0.12 m + (1.43 m + 1.45 m) / 2 x 0.31 m + (1.45 m + 1.16 m) / 2 x 0.04 m + (1.16 m + 1.18 m) / 2 x 0.13 m + (1.18 m + 1.22 m) / 2 x 0.18 m + (1.22 m + 1.25 m) / 2 x 0.11 m + (1.25 m + 1.30 m) / 2 x 0.15 m + (1.30 m + 1.33 m) / 2 x 0.09 m + (1.33 m + 1.40 m) / 2 x 0.15 m + (1.40 m + 1.46 m) / 2 x 0.10 m + (1.46 m + 1.51 m) / 2 x 0.07 m + (1.51 m + 1.58 m) / 2 x 0.10 m + (1.58 m + 1.70 m) / 2 x 0.13 m + (1.70 m + 2.23 m) / 2 x 0.53 m + (2.23 m + 2.19 m) / 2 x 0.08 m + (1.38 m + 1.33 m) / 2 x 0.11 m	6.62 m <sup>2</sup>
3	W	Arbeitszimmer		1.88 m x 0.13 m + 1.08 m x 0.13 m + 5.29 m x 3.51 m	18.95 m <sup>2</sup>
4	W	Bad		2.72 m x 0.68 m + 2.48 m x 1.17 m	4.75 m <sup>2</sup>
5	W	Küche		2.17 m x 0.16 m	

# Objekt: Badstraße 131 - 91349 Egloffstein

## Wohnung Nr. 6

6	W	Wohnzimmer	+ 2.86 m x 2.43 m	7.30 m <sup>2</sup>
			3.72 m x 1.50 m	
			+ 3.72 m x 0.03 m	
			+ 0.32 m x 0.03 m	
7	W	Schlafzimmer	+ 4.05 m x 5.47 m	27.85 m <sup>2</sup>
			2.66 m x 0.49 m	
			+ 2.92 m x 3.13 m	
8	W	Terrasse*	7.49 m x 1.35 m / 2	10.44 m <sup>2</sup>
			+ 7.49 m x 1.95 m	
			+ 2.67 m x 1.43 m	
			5.87 m <sup>2</sup>	
<b>Summe Wohnfläche EG</b>				<b>83.31 m<sup>2</sup></b>

voll berechnet werden:

Die Grundflächen von Räumen oder Raumteilen mit einer lichten Höhe von Mindestens 2,00 m, Fenster und offene Wandnischen, die bis zum Boden herunterreichen und mehr als 0,13 cm tief sind, Erker und Wandschränke, die eine Grundfläche von mindestens 0,50 m<sup>2</sup> haben und Raumteile unter Treppen, soweit die lichte Höhe mindestens 2,00 m beträgt.

zu Hälfte berechnet werden:

Die Grundflächen von Raumteilen mit einer lichten Höhe von mehr als 1,00 m und weniger als 2,00 m.

nicht berechnet werden:

Die Grundflächen von Raumteilen mit einer lichten Höhe von weniger als 1,00 m.

\* zu einem Viertel, bzw. zur Hälfte berechnet werden:

Balkone, Loggien, Terrassen, Dachgärten, Wintergarten unbeheizt

W Wohnfläche  
G Gewerbefläche  
N Nutzfläche  
V Verkehrsfläche

## Berechnung BGF und BRI nach DIN 277

Die Berechnung erfolgt auf der Grundlage vom örtlichen Aufmaß

### BGF

Nr.	Geschoss	Flächenberechnung	Fläche m <sup>2</sup>
1	EG	16.61 x 4.58 5.59 x 0.24 (8.87 + 8.16) / 2 x 0.24 4.16 x 0.02 (8.16 + 8.11) / 2 x 0.02 4.16 x 1.11 (8.11 + 7.88) / 2 x 1.11 4.16 x 1.64	100.02
<b>Summe BGF</b>			<b>100.02 m<sup>2</sup></b>

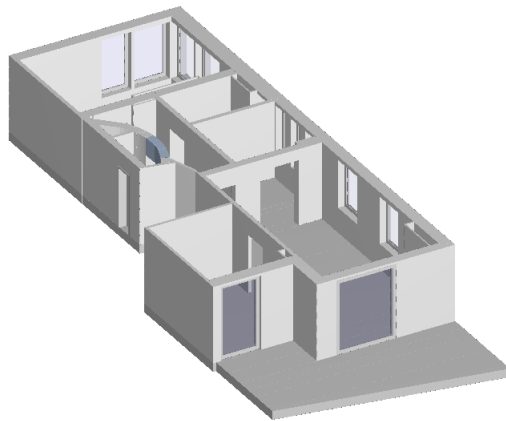
### BRI

Nr.	Geschoss	Fläche Geschloß [m <sup>2</sup> ]	Fläche Dachschräge [m <sup>2</sup> ]	Höhe Geschloß [m]	mittlere Höhe Dachschräge [m]	Faktor	Volumen [m <sup>3</sup> ]
1	EG	100.02		2.96		1.00	296.06
<b>Summe BRI</b>							<b>295.86 m<sup>3</sup></b>

**Objekt: Badstraße 131 - 91349 Egloffstein**  
**Wohnung Nr. 6**

**EG: 3D Darstellung**

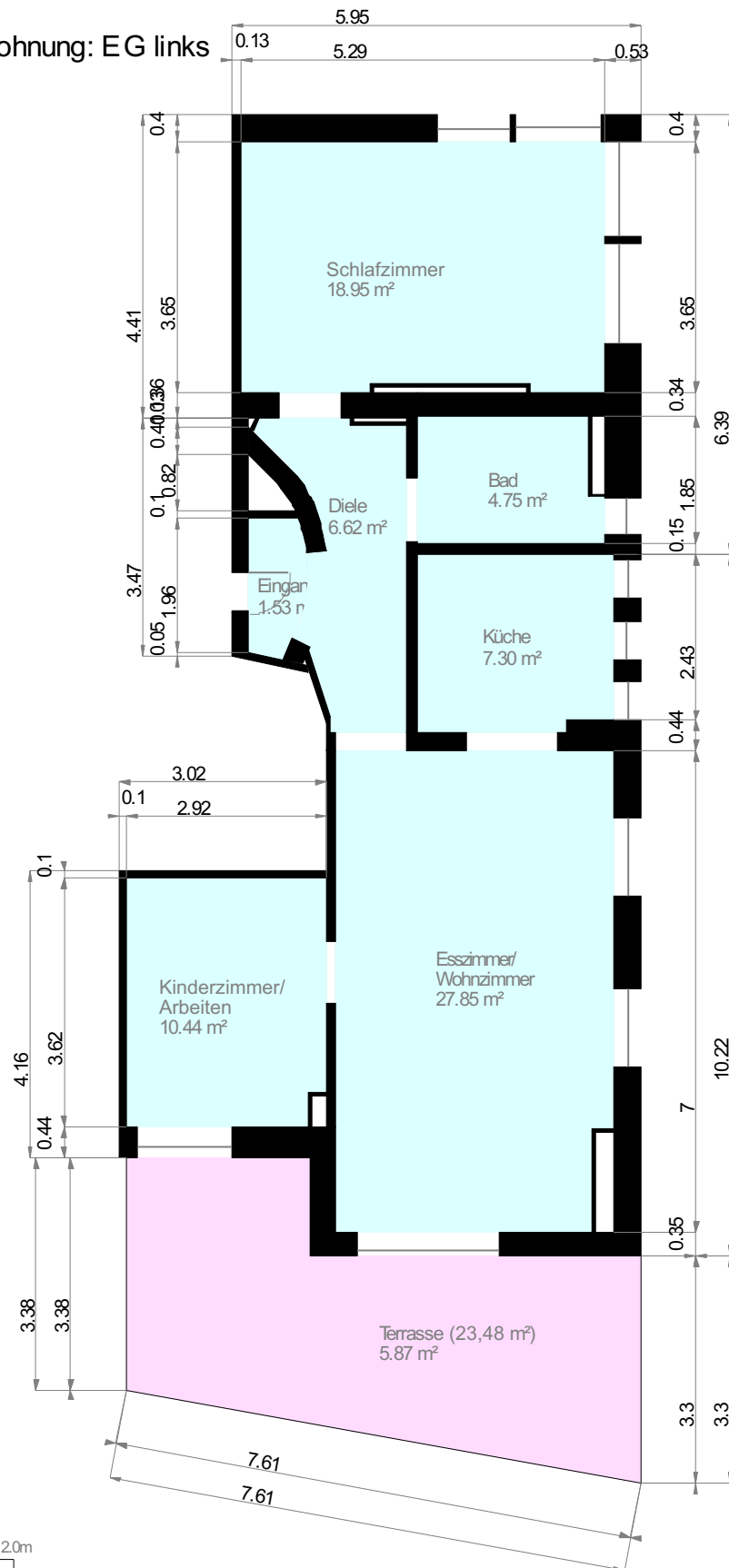
Lage der Wohnung: EG links



**Objekt: Badstraße 131 - 91349 Egloffstein  
Wohnung Nr. 6**

**EG: Grundriss**

Lage der Wohnung: EG links



Maßstab 1 : 100  
0.0 0.5 1.0 1.5 2.0m

Wohnfläche 100%    Wohnfläche 50%    Wohnfläche 25%