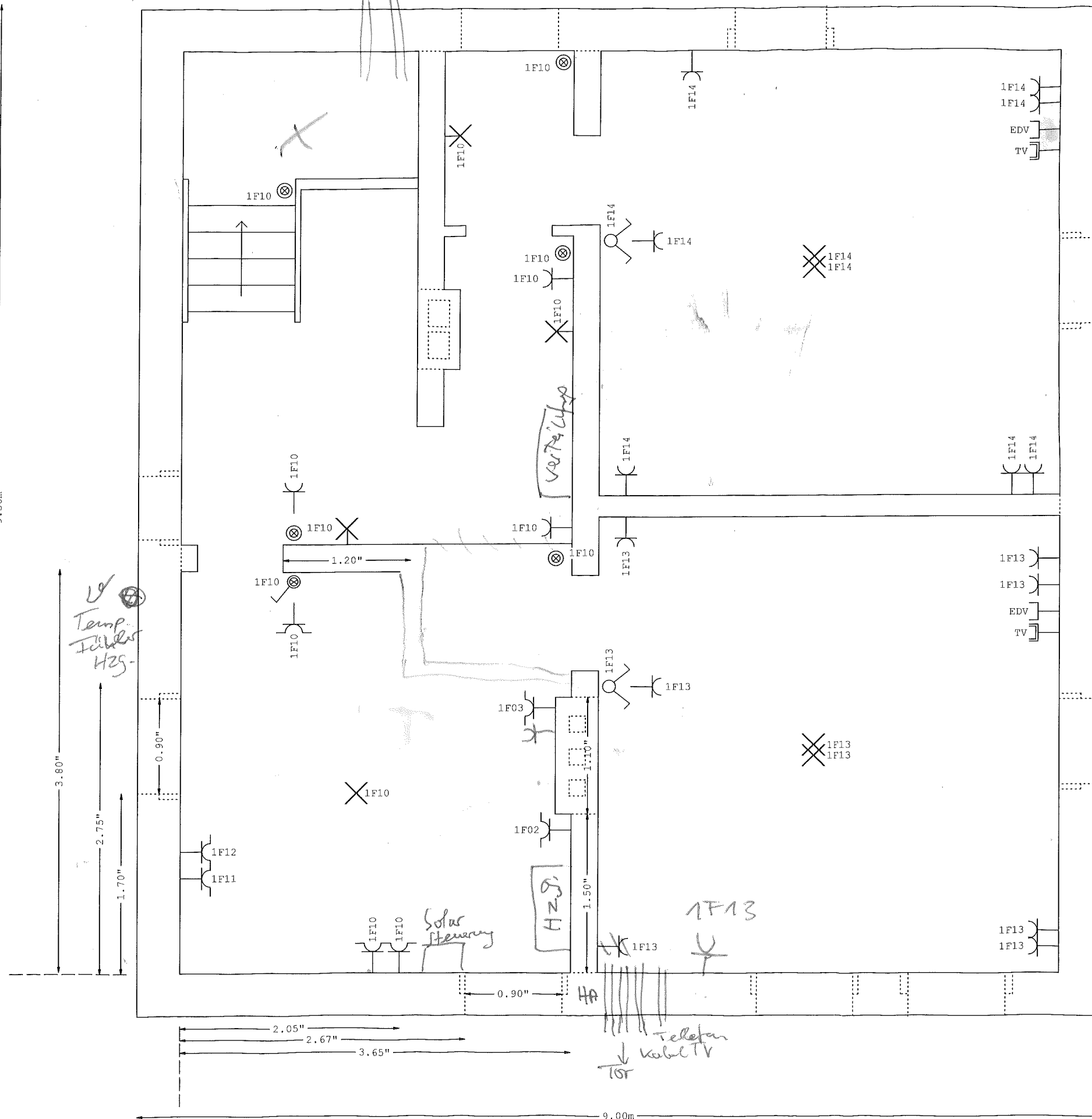


Aussenmass Stirnseite

9.50m

*Handwritten: Außenlichtanlage*



Aussenmass Dachseite

### Elektroinstallationslegende

- Leuchtenauslaß Decke
- Leuchtenauslaß Wand
- Leuchte allg. rund / Downlight
- Pendelleuchte allg. rund
- Scheinwerfer allg.
- Flutlichtleuchte
- Lichttaster mit Positions- oder Kontrolleuchte  
aP = auf Putz, uP = unter Putz, FR = Feuchtraum
- Lichttaster  
aP = auf Putz, uP = unter Putz, FR = Feuchtraum
- Aus-Schalter bel.
- Aus-Schalter
- Wechsel-Schalter bel.
- Wechsel-Schalter
- Serien-Schalter
- Jalousieschalter-Schalter
- Heizung-Notschalter
- Bewegungsmelder mit Dämmerungsschalter
- Schutzkontaktsteckdose
- Schutzkontaktsteckdose geschaltet
- Schutzkontaktsteckdose mit Klappdeckel
- Fernmelde- / Datensteckdose
- Antennensteckdose
- Sprechanlage-Türstation 2-Module
- Motor allg.
- Ventilator
- Erdungspunkt

*Handwritten: Temp Solar*

# Zeißpfad 55 KG