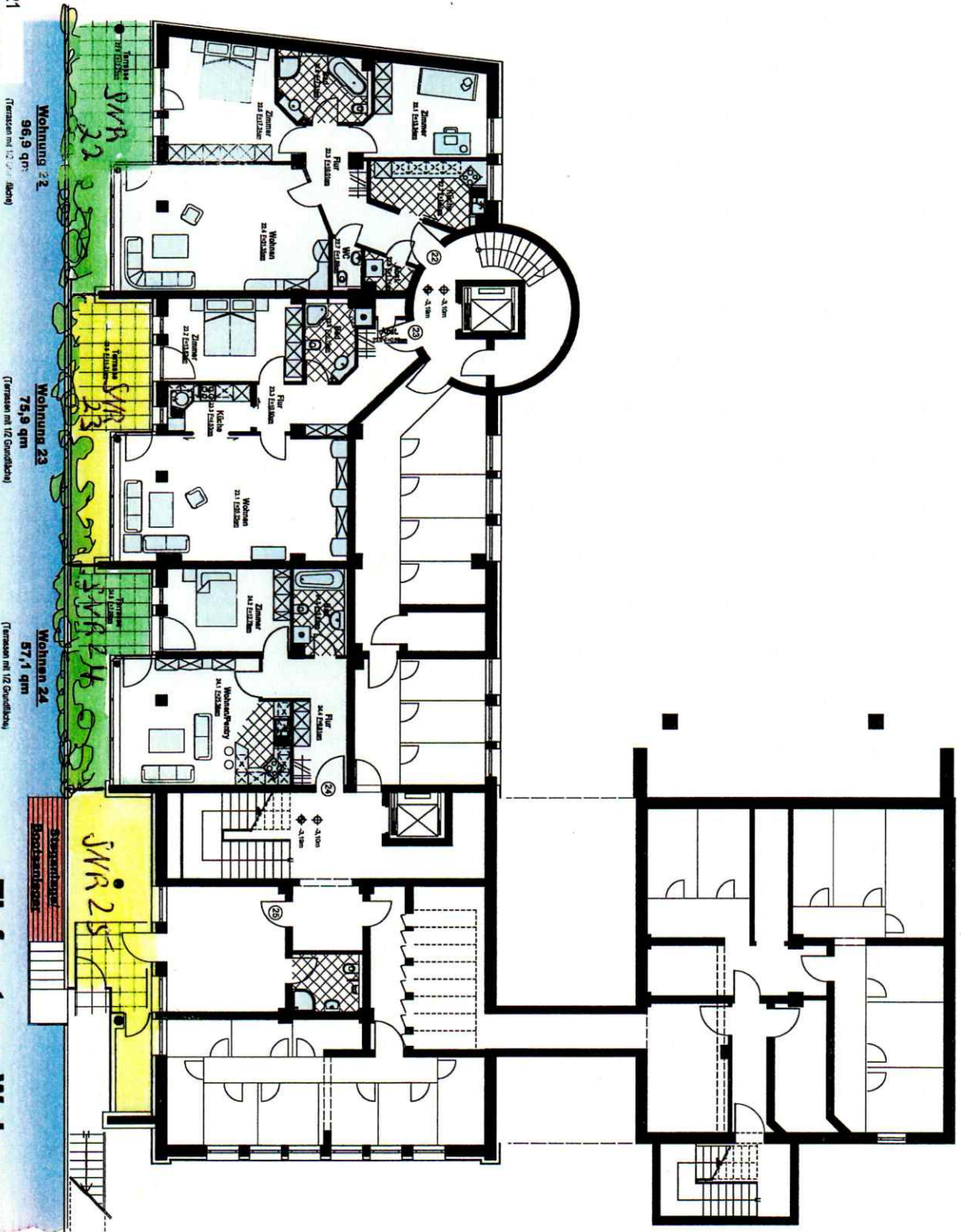


BV: Arndtstraße 21
 WULFF + HARMS Architekten
 Version vom 17/08/2003



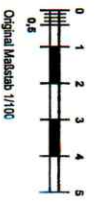
Wohnung 22
 96,9 qm
 (Terrassen mit 12 qm abged.)

Wohnung 23
 79,9 qm
 (Terrassen mit 12 Grundflächen)

Wohnung 24
 57,1 qm
 (Terrassen mit 12 Grundflächen)

Uhlenhorster Kanal

Tiefparterre Wohnungen 22 bis 24



Sondernutzungsflächen Plan 2a