

Reihenmittelhaus in Idstein/Ts.





Eingangsbereich mit Haustür



Blick von Haustür ins Wohnzimmer



Wohnzimmer



EG, Gäste-WC



EG, Küche



EG, Küche



EG, Küche



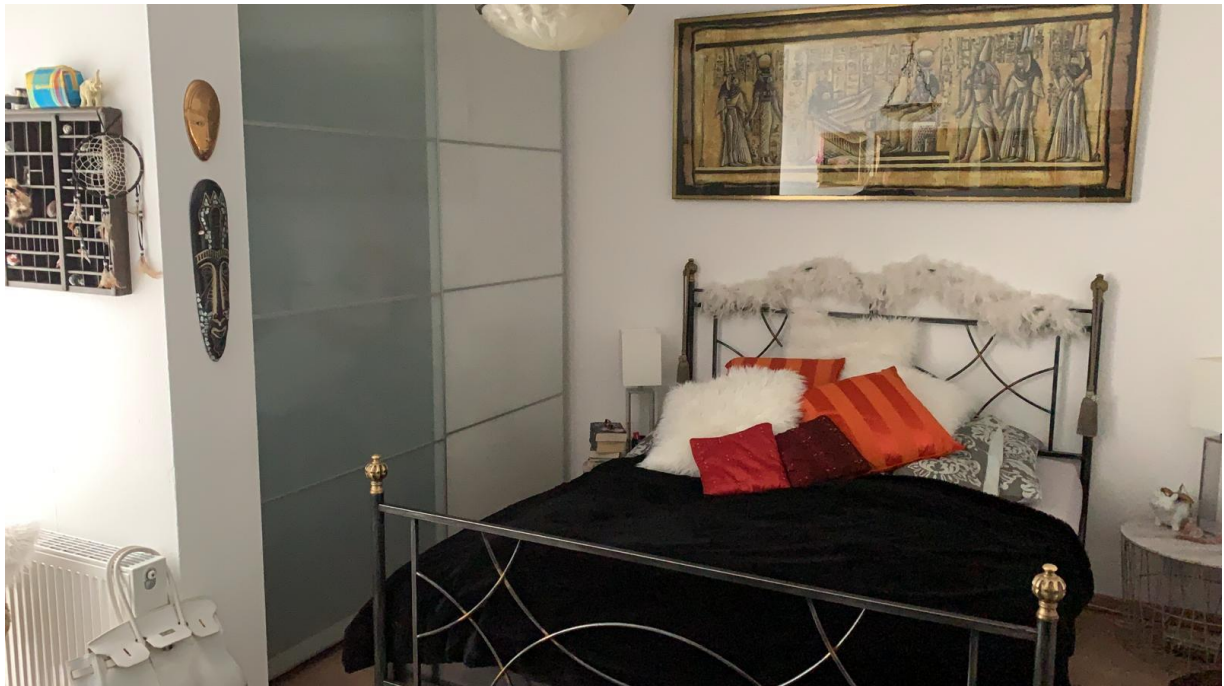
EG, Blick zurück vom Wohnzimmer zum Esszimmerbereich



Treppenhaus



1. Obergeschoss



1. OG, Zimmer 1 (14,72 qm)



1. OG, Badezimmer mit Badewanne



1. OG, Badezimmer mit Badewanne



1. OG, Zimmer 2 (17,70 qm)



1. OG, Zimmer 3 (9,85 qm)



2. OG, Eingangsbereich zum großen Zimmer/„Studio“ mit hoher Decke



2. OG, Dachboden (ohne Fenster)



2. OG, Badezimmer mit Dusche



2. OG, Badezimmer mit Dusche



2. OG, Badezimmer mit Dusche



2. OG, großes Zimmer/„Studio“ mit hoher Decke



2. OG, großes Zimmer/„Studio“ mit hoher Decke



2. OG, großes Zimmer/„Studio“ mit hoher Decke



Garten



Küchenfenster und Haustür



Zugang von der Straßenseite zu den Hauseingängen