

Exposé

Terrassenwohnung in Görlitz

Exklusiv und stilvoll wohnen in Stadtvilla / hochwertige 4 - 5 Raum Terrassenwohnung



Objekt-Nr. **OM-86604**

Terrassenwohnung

Vermietung: **1.780 € + NK**

02826 Görlitz
Sachsen
Deutschland

Baujahr	1904	Mietsicherheit	4.000 €
Etagen	2	Übernahme	ab Datum
Zimmer	5,00	Übernahmedatum	01.08.2026
Wohnfläche	178,00 m ²	Zustand	Erstbez. n. Sanier.
Nutzfläche	178,00 m ²	Schlafzimmer	2
Energieträger	Gas	Badezimmer	2
Nebenkosten	150 €	Etage	2. OG
Heizkosten	300 €	Carports	1
Summe Nebenkosten	450 €	Stellplätze	1
Miete Garage/Stellpl.	50 €	Heizung	Zentralheizung

Exposé - Beschreibung

Objektbeschreibung

VORANKÜNDIGUNG / DIESE WOHNUNG ist erst ab AUGUST 2026 verfügbar !

Die Wohnung in der kunstvollen Jugendstilvilla befindet sich in Alleinlage, als auch in bester Stadtlage. Ein kunstvoller schmiedeeiserner Zaun grenzt das gepflegte Grundstück zur öffentlichen Straße ab.

Diese Villa wurde um 1904 vom bekannten Görlitzer Architekten G. Röhr für den Ziegeleibesitzer W.Brose erbaut.

Das Gebäudeinnere, die reichhaltig geschmückte Fassade und die aufwendig gestaltete Parkanlage (in Anlehnung an einen japanischen Garten) wurde

Die gesamte Wohnung wurde aufwendig und hochwertig hergestellt und saniert.

Durch die eingesetzte Brennwertheizung entsteht ein geringer Energieverbrauch.

Der Zugang zur Wohnung erfolgt über eine hochwertig gestaltetet Haushalle mit Jugendstil- Malerei, Bleiglasfenster und einer hochwertigen Holztreppe.

Es wohnen nur zwei Mietparteien im Haus.

Ausstattung

Hier findet der Liebhaber hochwertigen Wohnens eine geschmackvolle Einrichtung, hochwertige Materialien in einer sauberen Fachverarbeitung in allen Räumen, zeichnen diese helle ruhige Wohnung aus. Alle Räume sind mit Massivparkett und hochwertigen Bodenfliesen ausgestattet.

Die Wohnung verfügt über 2 Tageslichtbäder mit Wanne und Dusche.

Eine sehr hochwertige Einbauküche von Leicht, mit Dampfgahrer und Kühl und Gefrierschrank und eingebauten Wandschränken ist verbaut.

Ein begehrbarer Kleiderschrank und weitere speziell angefertigte Einbaumöbel runden diese Wohnung ab.

Besonderer Höhepunkt ist die große sonnige Terrasse mit Weitblick ins Grüne, bis zum Riesengebirge.

Ein sehr schönes "Turmzimmer" eignet sich auch als kleiner heller Arbeitsplatz mit Rundumblick. Da diese helle Wohnung über Fenster in alle Himmelsrichtungen verfügt, scheint die Sonne für den zukünftigen Mieter den ganzen Tag.

Ein großer " Weinkeller" ist ein kleines Extra dieser hochwertigen Wohnung.

Ein Carportstellplatz ist auf dem liebevoll gepflegtem Grundstück vorhanden.

!!

Bei Bedarf kann auch ein eigener abgeschlossener Gartenteil, zur eigenen Gestaltung übernommen werden.

Fußboden:

Parkett, Fliesen

Weitere Ausstattung:

Balkon, Terrasse, Garten, Keller, Vollbad, Einbauküche, Gäste-WC

Lage

Die Wohnung liegt in der beliebten Südstadt von Görlitz, Wohngegend zeichnet sich durch viel Grün und gute Erreichbarkeit der Innenstadt aus.

Straßenbahnhaltestelle in unmittelbarer Nähe. Ärzte, Apotheken, Einkaufsmöglichkeiten im Umfeld.

Die Autobahn ist in ca. 10 Minuten erreichbar.

Kabelfernsehen und DSL - Anschluss vorhanden.

Infrastruktur:

Apotheke, Lebensmittel-Discount, Allgemeinmediziner, Kindergarten, Grundschule, Hauptschule, Realschule, Gymnasium, Gesamtschule, Öffentliche Verkehrsmittel

Exposé - Galerie



1. Bad Dusche



Blick auf Terrasse

Exposé - Galerie



historisches Treppenhaus



Blick in Wohndiele

Exposé - Galerie



1. Bad mit Wanne und Dusche



Blick in hochwertige Küche

Exposé - Galerie



Küche



Blick in Wohn - Esszimmer

Exposé - Galerie



Wohnzimmer / Terrassenzugang



Blick in Schlafzimmer

Exposé - Galerie



Schlafzimmer mit Umkleideraum



Blick in Gästebad mit Dusche

Exposé - Galerie



2. Wohn - oder Arbeitszimmer



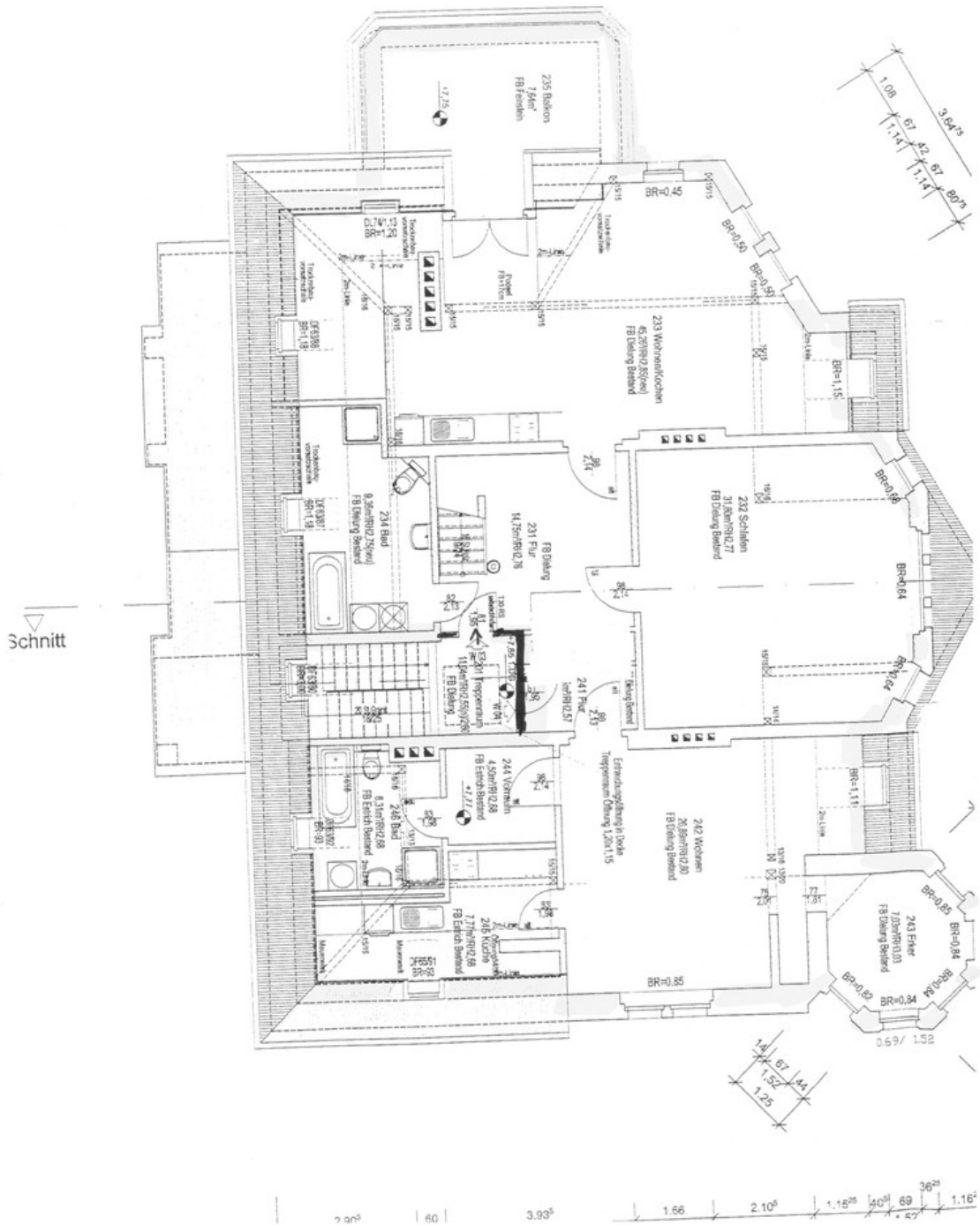
Turmzimmer

Exposé - Grundrisse



Foto von Villa 1904

Exposé - Grundrisse



Grundriss 2. OG Wohnung

