

Exposé

Wohnung in Tuttlingen

2 Zimmer in Stadtmittte Tuttlingen



Objekt-Nr. OM-80011

Wohnung

Vermietung: **680 € + NK**

78532 Tuttlingen
Baden-Württemberg
Deutschland

Baujahr	1962	Übernahme	Nach Vereinbarung
Etagen	5	Zustand	Neuwertig
Zimmer	2,00	Schlafzimmer	1
Wohnfläche	60,00 m ²	Badezimmer	1
Nutzfläche	60,00 m ²	Etage	4. OG
Energieträger	Strom	Heizung	Etagenheizung
Mietsicherheit	2.040 €		

Exposé - Beschreibung

Objektbeschreibung

Schöne neu renovierte 2 Zi ETW in Tuttlingen Stadtmitte mit Blick auf die Donau, Honberg, Stadtkirche. Die Nebenkosten 2025, Versicherung, Grundsteuer, Niederschlagswasser und Müll lagen bei ca. 430 €/pro Jahr. Die Kosten können variieren. Wasser, Heizung (gesteuerte Strom-Heizung), Strom wird je nach Verbrauch direkt mit dem Versorger abgerechnet. Für Kehrwoche Gehweg und Schneeräumen mtl. 25 €.

Ausstattung

Die Einbauküche ist neu eingebaut. Mieter, die bereit sind die Küche zu kaufen (6800,00 €) werden bevorzugt. Alternativ kann die Küche für die Küche für 80,00 € gemietet werden. Stellplatz oder Garage steht nicht zur Verfügung. Es gibt keinen Aufzug.

Fußboden:

Vinyl / PVC

Weitere Ausstattung:

Balkon, Keller, Vollbad, Duschbad, Einbauküche

Sonstiges

Vermietung bevorzugt an Nichtraucher und Einzelpersonen.

Lage

Die Wohnung liegt in der Stadtmitte, hat 2 Balkone und kann miteinem Penthaus verglichen werde., mit einem wunderschönen Blick auf die Stadt.

Infrastruktur:

Apotheke, Lebensmittel-Discount, Allgemeinmediziner, Kindergarten, Grundschule, Hauptschule, Realschule, Gymnasium, Gesamtschule, Öffentliche Verkehrsmittel

Exposé - Energieausweis

Energieausweistyp	Bedarfsausweis
Erstellungsdatum	bis 30. April 2014
Endenergiebedarf	83,70 kWh/(m ² a)



Exposé - Galerie



Blick aus dem Wohnzimmer

Exposé - Galerie



Bad



Bad



Wohnzimmer

Exposé - Galerie



Wohnzimmer

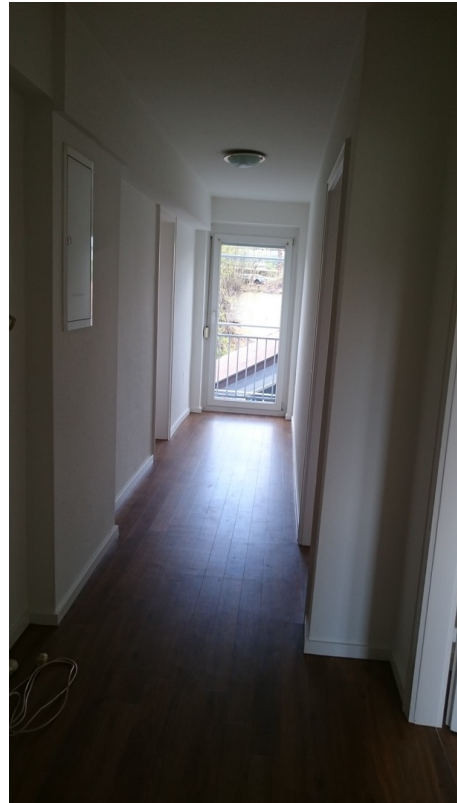


Wohnzimmer

Exposé - Galerie



Flur/Diele



Flur/Diele



Schlafzimmer

Exposé - Galerie



Schlafzimmer