

Exposé

Bürofläche in Zeven

Büro - Gewerbe Fläche Einheit EG 85qm in Zeven zu vermieten



Objekt-Nr. OM-73382

Bürofläche

Vermietung: **auf Anfrage + NK**

Ansprechpartner:
Susanne Schulz
Telefon: 04281 7172711

Poststrasse 10-12
27404 Zeven
Niedersachsen
Deutschland

Baujahr	1992	Zustand	Erstbez. n. Sanier.
Etagen	2	Etage	Erdgeschoss
Energieträger	Gas	Büro-/Praxisfläche	85,00 m ²
Nebenkosten	250 €	Gesamtfläche	85,00 m ²
Heizkosten	80 €	Stellplätze	30
Übernahme	Nach Vereinbarung	Heizung	Zentralheizung

Exposé - Beschreibung

Objektbeschreibung

Die hier angebotene moderne Büro- oder Gewerbefläche befindet sich auf einem ca. 3.500 m² großen Grundstück an der meist befahrenen Hauptstraße in Zeven.

Die Gesamtnutzfläche erstreckt sich über drei Geschosse und beträgt etwa 2.700 m².

Die freie Einheit hat 85qm² befindet sich im Erdgeschoß und ist von Autofahrern, Fußgängern, etc. direkt sichtbar, desweiteren ist sie barrierefrei.

Die Einheit wurde neu renoviert und ist mit einem speziellen Teppich ausgestattet.

Die Einheit hat zwei Büroräume, der vordere hat den Zugang zum WC und das hintere Büro den Zugang zur Küche.

Bei Bedarf kann man das Büro auch möbliert anmieten.

Es sind für Sie und ihre Kunden ausreichend Parkplätze direkt an dem Gebäude angrenzend vorhanden.

Ein Video zu dem freien Büro können wir Ihnen jederzeit zukommen lassen.

Ausstattung

Die City Passage Zeven hat eine homepage, in dieser werden die Mieter- sofern gewünscht- vorgestellt.

Hier werden alle wichtigen Daten erwähnt und gern auch immer wieder aktualisiert.

Fußboden:

Teppichboden, Fliesen

Weitere Ausstattung:

Balkon, Terrasse, Keller, Aufzug, Einbauküche, Gäste-WC, Barrierefrei

Lage

Die Stadt Zeven liegt mitten im Elbe-Weser-Dreieck zwischen Bremen und Hamburg in einer reizvollen Landschaft mit Wäldern und Mooren.

Zeven ist durch namenhafte Firmen, welche in hier ansässig sind, weit über Norddeutschland hinausreichend bekannt.

Die Autobahn A1 (Hamburg – Bremen) erreichen Sie innerhalb von 10 Minuten in Richtung Bremen oder Hamburg. In Hamburg sind Sie innerhalb von 45 Minuten und Bremen schon in 25 Minuten.

Die hier beworbene Fläche befindet sich im Ortskern Zevens, somit ist das Objekt gut frequentiert und bietet eine permanente Aufmerksamkeit für Ihr Geschäft.

Infrastruktur:

Apotheke, Lebensmittel-Discount, Allgemeinmediziner, Kindergarten, Grundschule, Hauptschule, Realschule, Gymnasium, Gesamtschule, Öffentliche Verkehrsmittel

Exposé - Energieausweis

Energieausweistyp	Verbrauchsausweis
Erstellungsdatum	ab 1. Mai 2014
Endenergieverbrauch Strom	53,00 kWh/(m ² a)
Endenergieverbrauch Wärme	99,00 kWh/(m ² a)

Exposé - Galerie



großes Büro

Exposé - Galerie



WC



WC



eigener Eingang

Exposé - Galerie

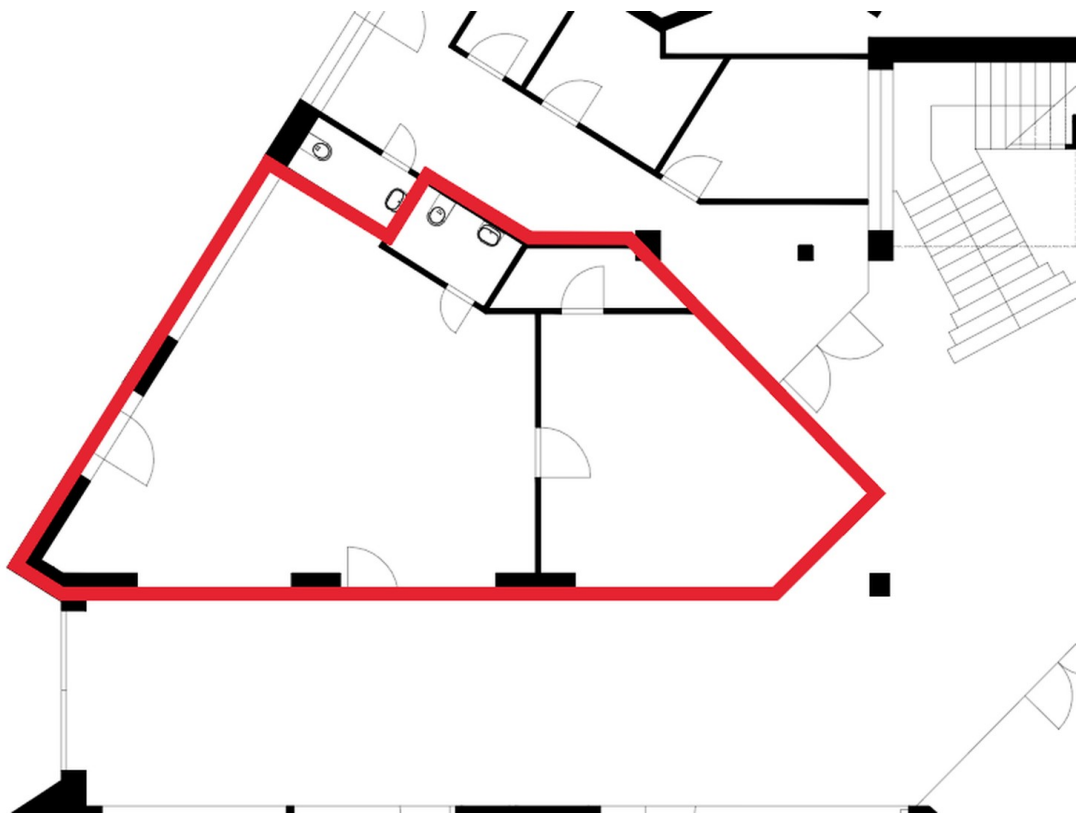


hinteres Büro

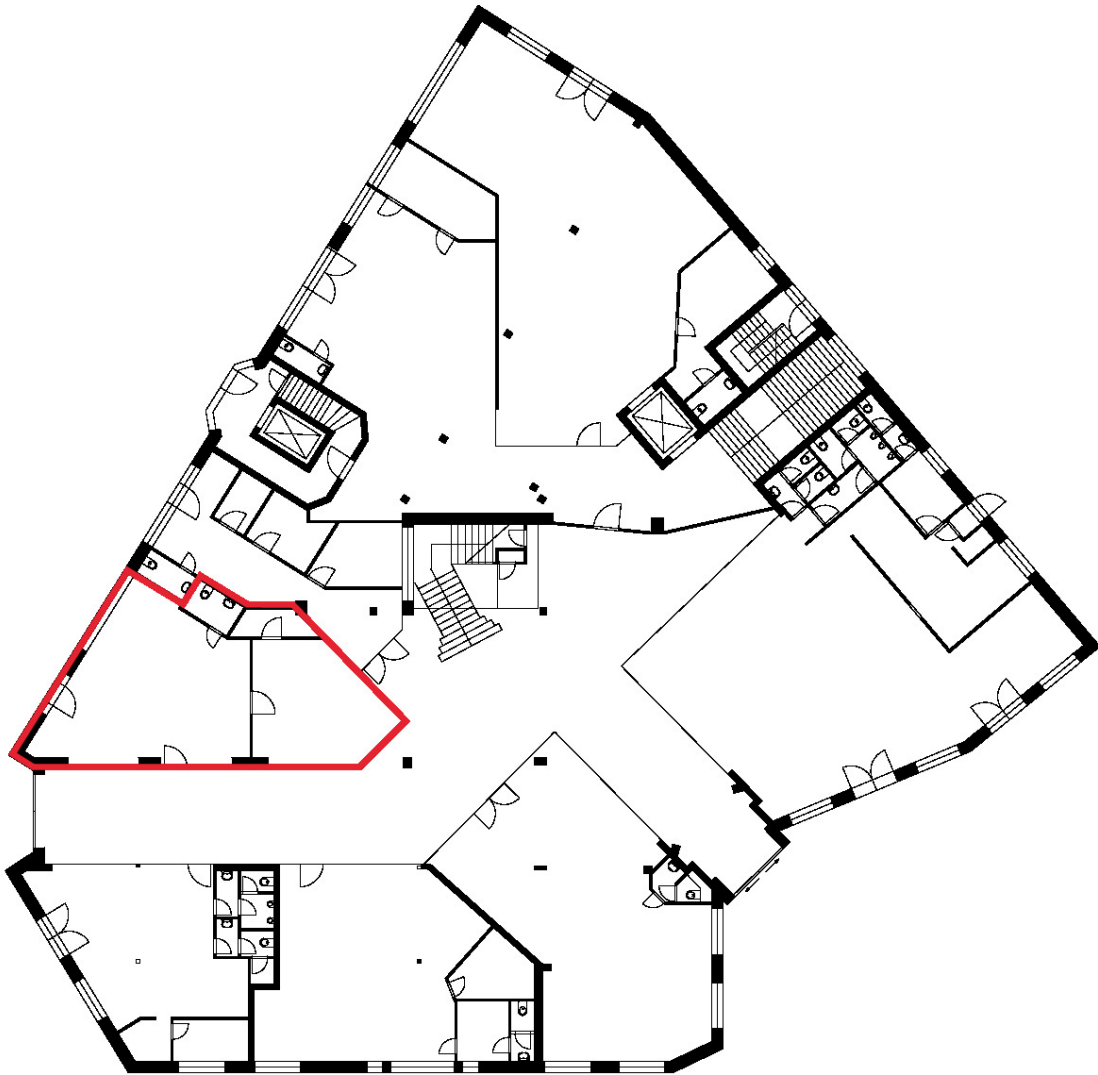


Küche mit Küchenzeile

Exposé - Grundrisse



Exposé - Grundrisse



Erdgeschoss

Objekt

City- Passage
Poststraße 10-12
Zeven

Planersteller: N. Berneis

TIM JOHANNSEN.COM
IT-Serviceleistungen

Auf dem Cover: 12h
2160° Marketing
Tel.: (04183) 204-1040

Inhaber: F.Schulz

Datum: 22.03.2019