

Exposé

Bürofläche in Zeven

Büro oder Gewerbe Einheit (100qm 50qm oder 70qm) in Zeven zu vermieten



Objekt-Nr. OM-73382

Bürofläche

Vermietung: **auf Anfrage + NK**

Ansprechpartner:
Susanne Schulz
Telefon: 04281 7172711

Poststrasse 10-12
27404 Zeven
Niedersachsen
Deutschland

Baujahr	1992	Zustand	Erstbez. n. Sanier.
Etagen	2	Etage	Erdgeschoss
Energieträger	Gas	Büro-/Praxisfläche	102,00 m ²
Nebenkosten	375 €	Gesamtfläche	102,00 m ²
Heizkosten	100 €	Stellplätze	30
Übernahme	Nach Vereinbarung	Heizung	Zentralheizung

Exposé - Beschreibung

Objektbeschreibung

Die hier angebotene moderne Büro- oder Gewerbefläche befindet sich auf einem ca. 3.500 m² großen Grundstück an der meist befahrenen Hauptstraße in Zeven.

Die Gesamtnutzfläche erstreckt sich über drei Geschosse und beträgt etwa 2.700 m².

Die freie Einheit hat 102qm² befindet sich im Erdgeschoß und ist von Autofahrern, Fußgängern, etc. direkt sichtbar, desweiteren ist sie barrierefrei.

Die Einheit wurde neu renoviert und ist mit einem speziellen Teppich ausgestattet.

Weiter haben Sie in dem großen Büro eine Küchenzeile und eine Toilette.

Weiterhin hat das Büro ein sperates Büro mit ausreichend Licht und einen kleinen Technikraum.

Alle Fenster zur Straße sind mit hochwertigen Plissees ausgestattet.

Bei Bedarf kann man das Büro auch möbliert anmieten.

Es sind für Sie und ihre Kunden ausreichend Parkplätze direkt an dem Gebäude angrenzend vorhanden.

Oder Sie suchen eine kleinere Fläche (50qm oder 70qm), diese haben wir auch bald zur Verfügung.

Gern schreiben Sie uns bei Bedarf an.

Ein Video zu dem freien Büro können wir Ihnen jederzeit zukommen lassen.

Ausstattung

Die City Passage in Zeven hat eine homepage, (www.city-passage-zeven.de) in dieser werden die Mieter- sofern gewünscht- vorgestellt.

Hier werden alle wichtigen Daten erwähnt und gern auch immer wieder aktualisiert.

Fußboden:

Teppichboden, Fliesen

Weitere Ausstattung:

Balkon, Terrasse, Keller, Aufzug, Einbauküche, Gäste-WC, Barrierefrei

Sonstiges

Die City Passage in Zeven hat eine homepage (www.city-passage-zeven.de) in dieser werden die Mieter- sofern gewünscht- vorgestellt.

Hier werden alle wichtigen Daten erwähnt und gern auch immer wieder aktualisiert.

Lage

Die Stadt Zeven liegt mitten im Elbe-Weser-Dreieck zwischen Bremen und Hamburg in einer reizvollen Landschaft mit Wäldern und Mooren.

Zeven ist durch namenhafte Firmen, welche in hier ansässig sind, weit über Norddeutschland hinausreichend bekannt.

Die Autobahn A1 (Hamburg – Bremen) erreichen Sie innerhalb von 10 Minuten in Richtung Bremen oder Hamburg. In Hamburg sind Sie innerhalb von 45 Minuten und Bremen schon in 25 Minuten.

Die hier beworbene Fläche befindet sich im Ortskern Zevens, somit ist das Objekt gut frequentiert und bietet eine permanente Aufmerksamkeit für Ihr Geschäft.

Infrastruktur:

Apotheke, Lebensmittel-Discount, Allgemeinmediziner, Kindergarten, Grundschule, Hauptschule, Realschule, Gymnasium, Gesamtschule, Öffentliche Verkehrsmittel

Exposé - Energieausweis

Energieausweistyp	Verbrauchsausweis
Erstellungsdatum	ab 1. Mai 2014
Endenergieverbrauch Strom	53,00 kWh/(m²a)
Endenergieverbrauch Wärme	99,00 kWh/(m²a)

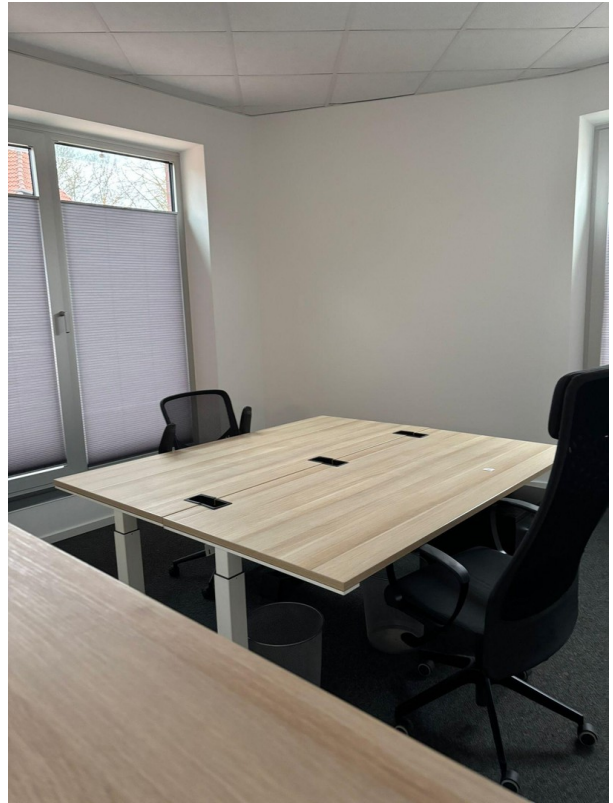
Exposé - Galerie



Exposé - Galerie



Exposé - Galerie



seitlicher Bereich des Büro's



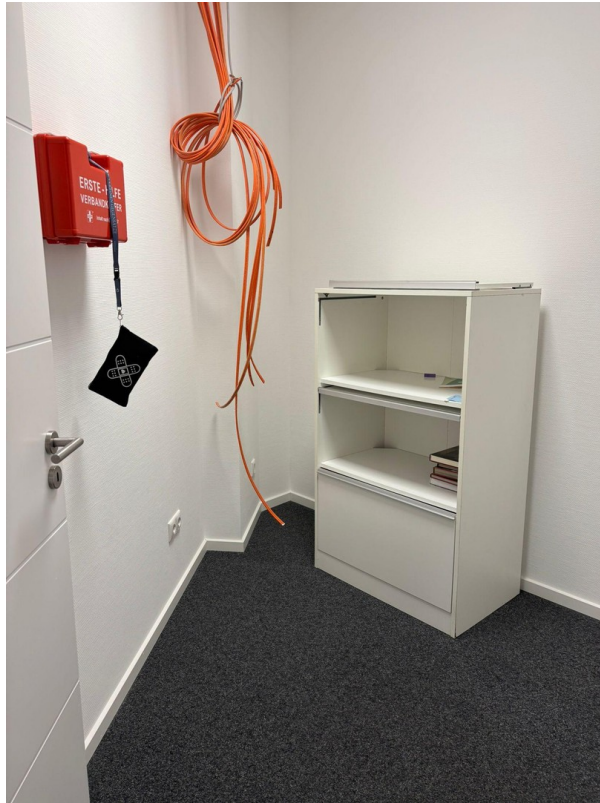
Exposé - Galerie



seperates Büro



Exposé - Galerie



Abstellraum und Technik



Exposé - Galerie



Exposé - Grundrisse

