

# Exposé

## Produktion in Sömmerda

**Produktions -Lager-u. Bürogebäude ab ca. 1500 qm-  
3500 qm**



Objekt-Nr. OM-71711

### Produktion

Vermietung: **auf Anfrage + NK**

99610 Sömmerda  
Thüringen  
Deutschland

Etagen	5	Etage	2. OG
Energieträger	Fernwärme	Gesamtfläche	1.500,00 m <sup>2</sup>
Übernahme	Nach Vereinbarung	Heizung	Sonstiges
Zustand	keine Angaben		

# Exposé - Beschreibung

## Objektbeschreibung

Das unter Denkmalschutz stehenden Produktions- und Hallengebäude umfasst 5 Ebenen mit jeweils ca. 1500 qm Nutzfläche welche 1998 saniert wurden. Die Flächen sind sehr gut belichtet.

Jedes Stockwerk ist über 3 Aufzüge sowie 2 Treppenhäuser erreichbar.

In den Kopfbauteilen des jeweiligen Stockwerks sind Büroräume untergebracht.

Teilweise wurden ESD-Fußböden eingebaut.

Glasfaseranbindung im Gebäude liegt an. Das gesamte Gebäude ist mit einer Datenverkabelung sowie guter Beleuchtung ausgestattet. Parkplätze sind ausreichend vorhanden.

Das Gebäude ist ca. 5 min von der A71 entfernt über die Umgehungsstrasse B176 erreichbar.

## Ausstattung

### **Fußboden:**

Teppichboden, Fliesen, Sonstiges (s. Text)

### **Weitere Ausstattung:**

Aufzug

## Sonstiges

Die angebotene Fläche ist erweiterbar

## Lage

Sömmerda befindet sich im Freistaat Thüringen, ist die Kreisstadt des gleichnamigen Landkreises und ein Mittelzentrum. Die Stadt liegt etwa 20 Kilometer nördlich der Landeshauptstadt Erfurt im Thüringer Becken an der mittleren Unstrut, einem Nebenfluss der Saale, und hat etwa 19.000 Einwohner.

Östlich in etwa 35 km Entfernung ist die Klassikerstadt Weimar gelegen.

Die Wirtschaft der Stadt ist klein- und mittelständig geprägt.

Der Standort Sömmerda hat eine sehr gute verkehrsseitige Anbindung. Unmittelbar östlich der Stadt verläuft die Autobahn A71. Diese führt in südlicher Richtung über Erfurt und Meiningen bis nach Schweinfurt zur A7 und in nördlicher Richtung bis zum Autobahnkreuz Südharz an die A38 in Richtung Göttingen sowie Leipzig und Dresden. Zur Ost-West-Autobahn A4 bei Erfurt sind es etwa 45 km bzw. 30 min.

Der internationale Flughafen Leipzig/Halle Airport ist über die A71 /A38 und die A9 ca. 140 km von Sömmerda entfernt: Der Flughafen Erfurt-Weimar nur 38 km und der nächste Verkehrslandeplatz befindet sich in 8 km Entfernung in Sömmerda-Dermsdorf.

### **Infrastruktur:**

Öffentliche Verkehrsmittel

# Exposé - Galerie



Büroräume 4.OG



Büroräume 4.OG

# Exposé - Galerie

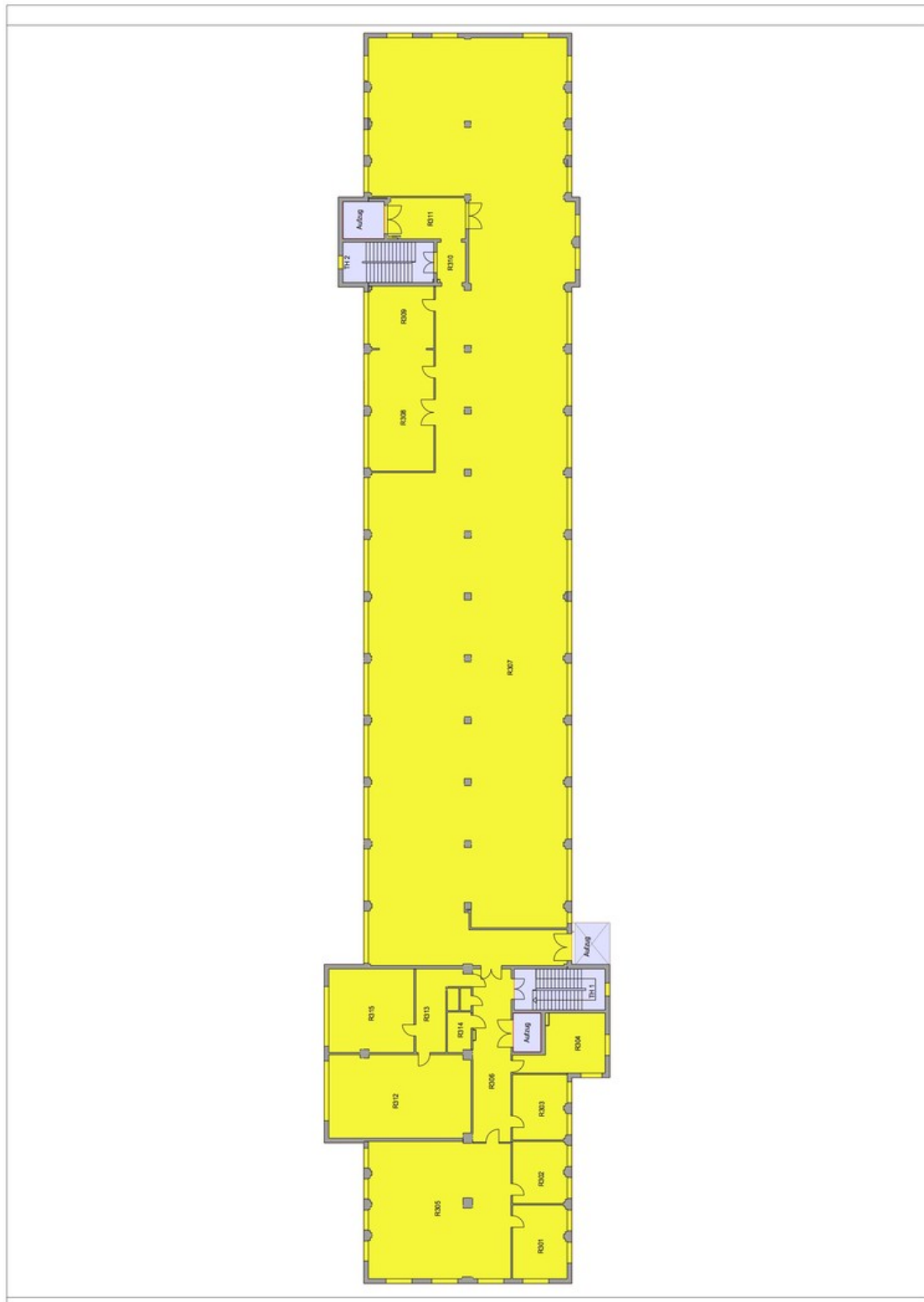


Produktion 3.OG



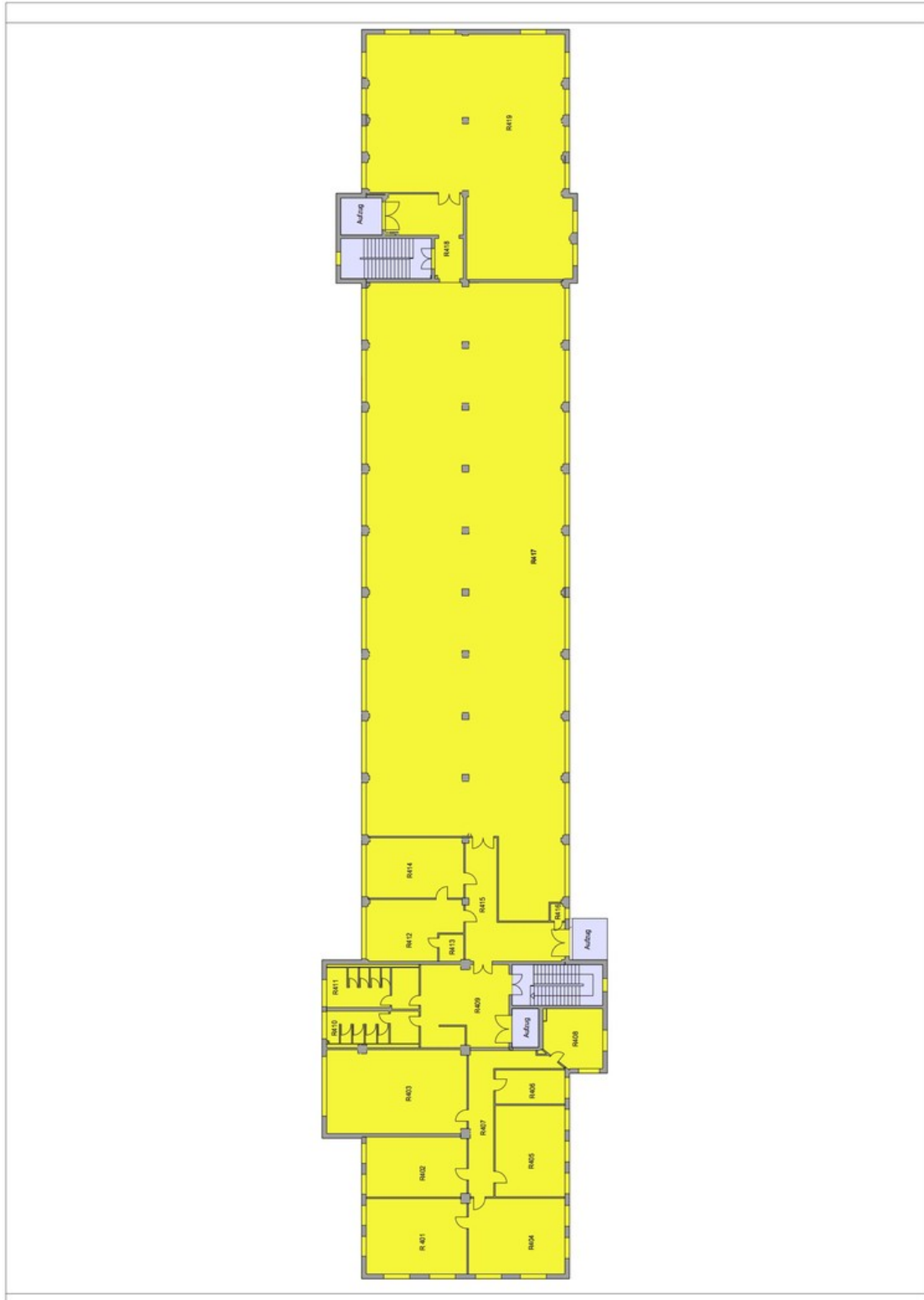
Lager u. Produktion 4.OG

# Exposé - Grundrisse



2. Obergeschoss

# Exposé - Grundrisse



3. Obergeschoss

# Exposé - Grundrisse

