

Exposé

Wohnung in Taunusstein-Bleidenstadt ruhige 3-Zimmerwohnung in Taunusstein



Objekt-Nr. OM-57679

Wohnung

Vermietung: **800 € + NK**

65232 Taunusstein-Bleidenstadt
Hessen
Deutschland

Baujahr	1972	Mietsicherheit	1.700 €
Etagen	2	Übernahme	Nach Vereinbarung
Zimmer	3,00	Zustand	gepflegt
Wohnfläche	74,74 m²	Schlafzimmer	2
Nutzfläche	76,00 m²	Badezimmer	1
Energieträger	Öl	Etage	1. OG
Nebenkosten	148 €	Stellplätze	1
Heizkosten	120 €	Heizung	Zentralheizung
Summe Nebenkosten	250 €		

Exposé - Beschreibung

Objektbeschreibung

Diese Wohnung hat einen Balkon und von allen Zimmern einen schönen Blick ins Grüne.

Absolut ruhige Lage!

9-Familienhaus.

Viele Mieter wohnen schon sehr lange dort.

Kinder sind willkommen; es sind bereits Kinder im Haus.

Haustiere können nicht miteinziehen!

Das Treppenhaus und die Kellergänge putzen, sowie das Herausstellen der Mülltonnen werden von den neun Mietparteien im wöchentlichen Wechsel vorgenommen. Diese Mithilfe zeigt sich in der Nebenkostenabrechnung positiv.

Ausstattung

Das im Jahr 2000 sanierte Bad hat ein Fenster, Badewanne, Waschtisch und eine Toilette.

Die Küche ist eingerichtet, inkl. einer modernen Spülmaschine .

Alle Zimmer haben große Fenster, s. Fotos.

Parkett in allen Zimmern; in Küche und Bad große Bodenfliesen.

Ein geräumiges Kellerabteil und ein Wäschetrockenraum sind vorhanden.

Im Trockenraum befindet sich der Platz für die Waschmaschine und den eventuellen Wäschetrockner.

Fußboden:

Parkett, Fliesen

Weitere Ausstattung:

Balkon, Keller, Vollbad, Einbauküche

Sonstiges

Es gibt einen freien Stellplatz für ein KFZ; monatliche Miete ist 20 € für den Platz.

Es können keine Haustiere miteinziehen.

Ein Nichtraucherpaar wird gesucht!

Lage

Die Ludwig-Gerhardt-Strasse liegt im gut-bürgerlichen Gebiet von Taunusstein-Bleidenstadt.

Es ist etwas ansteigend , wenn man alle Einkäufe zu Fuß erledigen möchte.

Taunusstein-Bleidenstadt hat einen lebhaften Ortskern - Aarstrasse- mit vielen Einkaufsmöglichkeiten.

Die Wiesbadener Stadtmitte ist ca. 14 Kilometer entfernt.

Infrastruktur:

Apotheke, Lebensmittel-Discount, Allgemeinmediziner, Kindergarten, Grundschule, Realschule, Gymnasium, Gesamtschule, Öffentliche Verkehrsmittel

Exposé - Energieausweis

Energieausweistyp	Verbrauchsausweis
Erstellungsdatum	ab 1. Mai 2014
Endenergieverbrauch	89,30 kWh/(m²a)
Energieeffizienzklasse	C



Exposé - Galerie



Wohnzimmer

Exposé - Galerie



Küche



Badezimmer mit Fenster

Exposé - Galerie



Ausblick Balkon u. Wohnzimmer



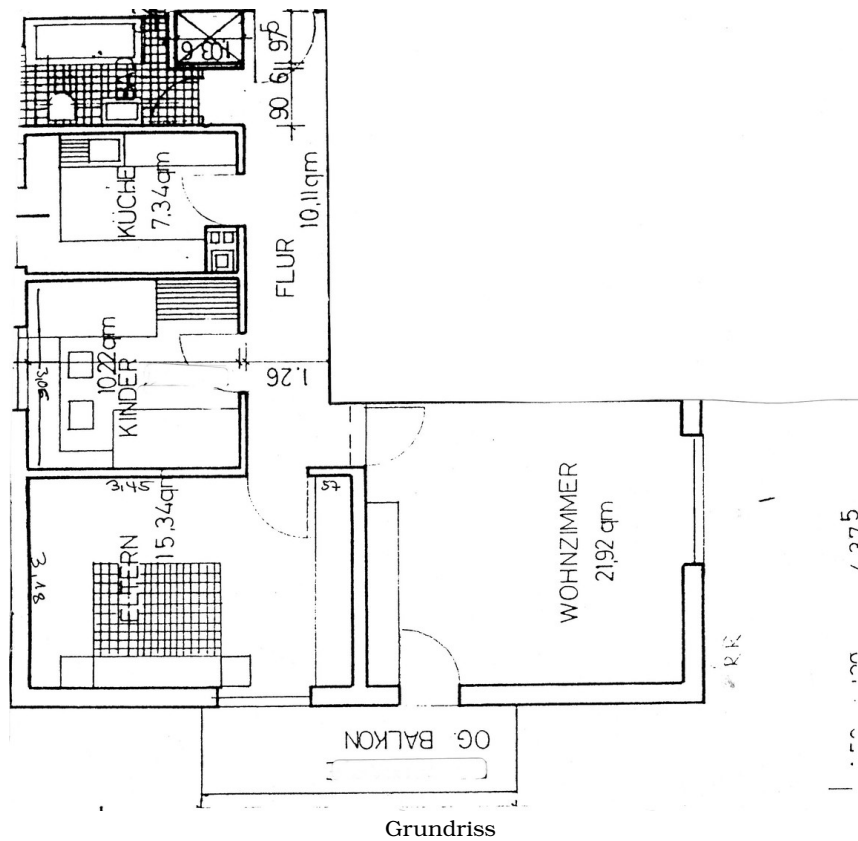
Flur

Exposé - Galerie



Küche mit Minitisch

Exposé - Grundrisse



Grundriss