

Exposé

Wohnung in Zweibrücken

Familienfreundliche Wohnung in ZW ab Oktober neu zu vermieten



Objekt-Nr. OM-473876

Wohnung

Vermietung: **680 € + NK**

66482 Zweibrücken
Rheinland-Pfalz
Deutschland

Baujahr	1960	Übernahme	ab Datum
Etagen	3	Übernahmedatum	01.10.2026
Zimmer	4,00	Zustand	gepflegt
Wohnfläche	105,00 m ²	Schlafzimmer	3
Energieträger	Gas	Badezimmer	1
Miete Garage/Stellpl.	30 €	Etage	2. OG
Mietsicherheit	2.130 €	Heizung	Zentralheizung

Exposé - Beschreibung

Objektbeschreibung

Helle 4-Zimmerwohnung (ca. 105 m²) im 2. OG eines ruhigen 8-Familienhauses, Nähe Rosengarten und Rennwiese, mit Balkon, zum 01.10.2026 neu zu vermieten. Leider nicht früher! Daher bitte nur melden, wenn Sie zum Oktober 2026 suchen! Danke

In 2020 wurden die Böden und Fußleisten in der kompletten Wohnung erneuert.

Weißes Bad mit Fenster, WC extra mit Fenster. Loggia (kleiner Wintergarten).

Kaltmiete: 680,00 Euro, Stellplatz: 30,00 Euro, Nebenkosten: 290,00 Euro (2 Personen), 300,00 Euro (3 Personen) und 310,00 Euro (4 Personen).

Bei Interesse kann zusätzlich zum Stellplatz noch eine Garage in der direkten Nachbarschaft angemietet werden.

In den Nebenkosten ist enthalten: Heizung, Wasser, Hausmeister, -reinigung, Winterdienst, Abfall, etc. Extra geht: Wohnungsstrom, Gas für den Durchlauferhitzer im Bad (ca. 10,00 Euro im Monat), Internet, Telefon, GEZ.

Kabel Deutschland liegt im Haus.

Blick ins Grüne und Seitenstraße mit 30er-Zone.

Einkaufsmöglichkeiten wie Aldi, dm und Edeka sind fußläufig schnell erreichbar.

Nähe Rosengarten und Bahnhofstempel Rosengarten.

Waschmaschinenabstellplatz im Bad. Eigener Kellerraum. Fahrradraum im Keller.

Es werden langfristige Mieter gesucht, daher Mindestmietzeit von 2 Jahren.

Haustier auf Anfrage.

Maximal für 5 Personen.

Energieausweis: 132,0 kWh. Gaszentralheizung.

Bitte geben Sie in Ihrer Anfrage folgende Informationen an, ansonsten ist keine Einladung zu einer Besichtigung möglich:

- Anzahl der Personen
- Berufe
- gewünschter Einzugstermin
- Haustier
- Schufa ist vorhanden?

Ausstattung

Balkon

Laminatböden

weißes Bad mit Fenster

Fußboden:

Laminat

Weitere Ausstattung:

Balkon, Keller

Lage

Nähe Rosengarten

Nähe Bahnhofpunkt Rosengarten

Fußläufig zu dm, Edeka und Aldi

Infrastruktur:

Apotheke, Lebensmittel-Discount, Allgemeinmediziner, Kindergarten, Grundschule, Realschule, Gymnasium, Öffentliche Verkehrsmittel

Exposé - Energieausweis

Energieausweistyp	Verbrauchsausweis
Erstellungsdatum	ab 1. Mai 2014
Endenergieverbrauch	132,00 kWh/(m ² a)
Energieeffizienzklasse	C

Exposé - Galerie



Schlafen

Exposé - Galerie



Bsp. für Küche



Küche



Bad

Exposé - Galerie



WC



Schlafen

Exposé - Galerie



Schlafen



Schlafen

Exposé - Galerie



Schlafen



Wohnen

Exposé - Galerie



Wohnen



Loggia

Exposé - Galerie



Flur



Küche

Exposé - Galerie



Wohnen



Wohnen

Exposé - Galerie



Flur

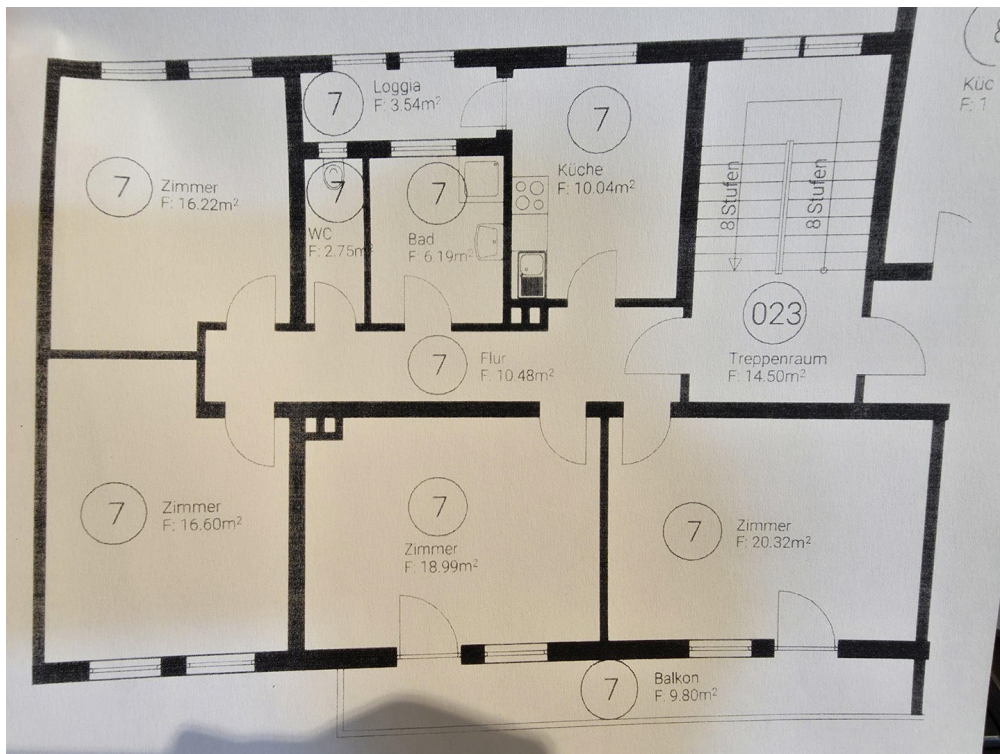


Schlafen

Exposé - Galerie



Balkon



Plan