

Exposé

Zweifamilienhaus in Dossenheim

Großes Grundstück, Haus und Scheuer mit Ausbaupotential



Objekt-Nr. OM-473815

Zweifamilienhaus

Verkauf: **450.000 €**

Ansprechpartner:
Frau Mann

69221 Dossenheim
Baden-Württemberg
Deutschland

Grundstücksfläche	454,00 m ²	Energieträger	Gas
Zimmer	5,00	Übernahme	sofort
Wohnfläche	120,00 m ²	Heizung	Zentralheizung

Exposé - Beschreibung

Objektbeschreibung

Attraktives Grundstück in zentraler Lage – vielfältige Möglichkeiten für Ihr neues Zuhause

In begehrter, zentraler Lage von Dossenheim bietet sich eine seltene Gelegenheit für Bauherren, Investoren oder Familien mit Vision: Ein großzügiges Grundstück 454m² Fläche, das zahlreiche Gestaltungsmöglichkeiten eröffnet.

Das Grundstück ist derzeit mit einem älteren Wohnhaus sowie einer Scheune bebaut. Für Käufer mit kreativen Ideen bietet sich hier die Chance, bestehende Strukturen neu zu interpretieren oder Raum für ein modernes Neubauprojekt zu schaffen. Ebenfalls befindet sich eine große Scheune auf dem Grundstück.

Die Lage überzeugt auf ganzer Linie: Geschäfte des täglichen Bedarfs, Ärzte, Kindergarten sowie Schule sind bequem fußläufig erreichbar. Gleichzeitig genießen Sie die angenehme Wohnqualität einer gewachsenen Gemeinde in unmittelbarer Nähe zu Heidelberg.

Ob individuelles Einfamilienhaus, modernes Familienprojekt oder eine attraktive Neugestaltung – dieses Grundstück bietet eine seltene Kombination aus zentraler Lage, guter Größe und großem Entwicklungspotenzial.

Ausstattung

Ein Energieausweis ist gemäß GEG nicht erforderlich.

Sonstiges

Ein interessantes Entwicklungsgrundstück in guter Lage von Dossenheim mit Potenzial zur attraktiven Neu- und Umbebauung.

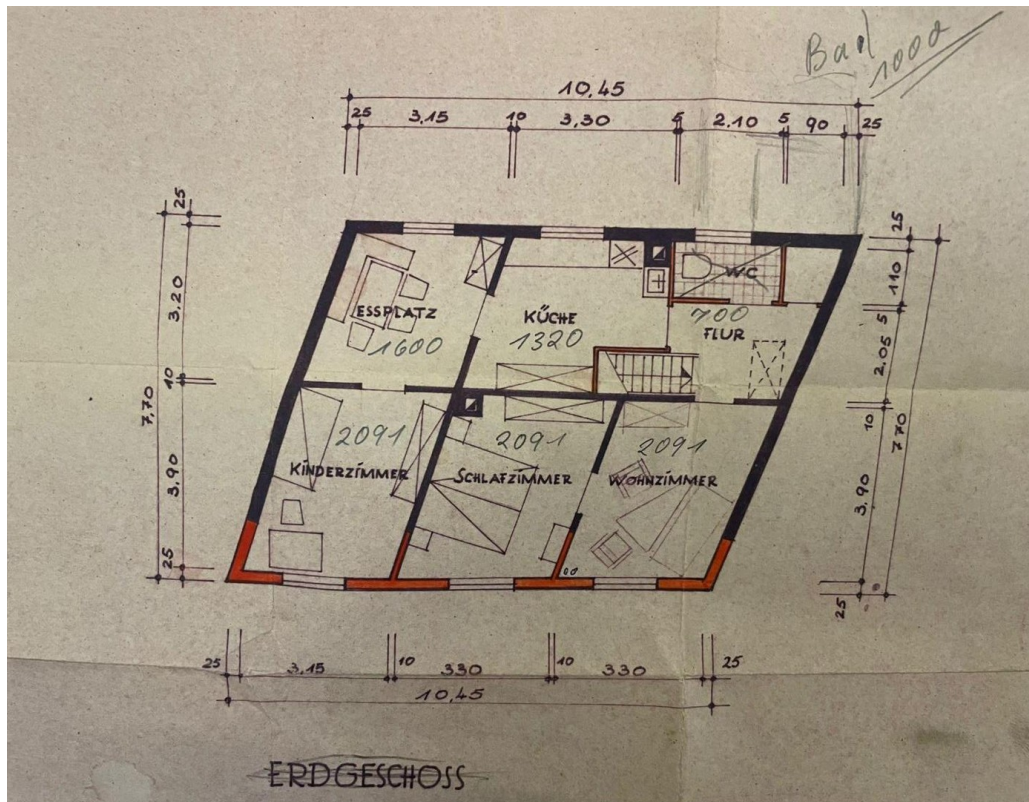
Lage

Ortsmitte Dossenheim

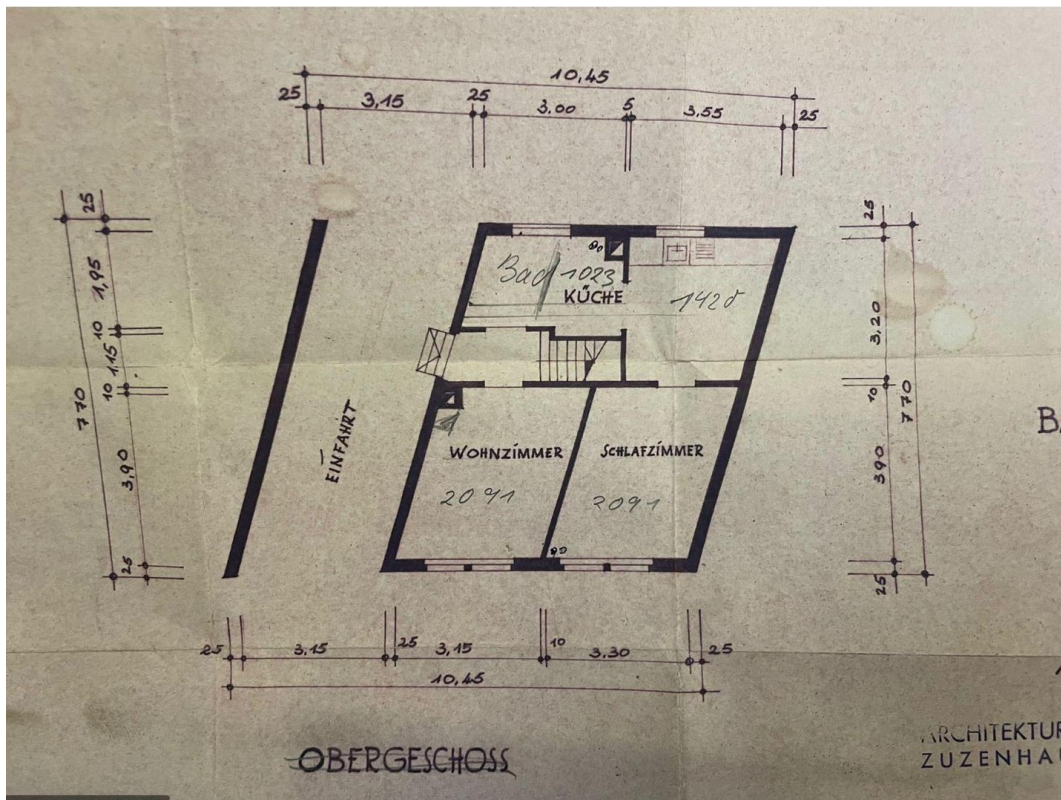
Infrastruktur:

Apotheke, Lebensmittel-Discount, Allgemeinmediziner, Kindergarten, Grundschule, Hauptschule, Realschule, Gymnasium, Gesamtschule, Öffentliche Verkehrsmittel

Exposé - Galerie



Grundriss 1



Grundriss 2

Exposé - Galerie



Ansicht



Exposé - Galerie



Exposé - Galerie



Exposé - Galerie



Rot: Grundstück Flur 474