

Exposé

Bürofläche in Travemünde

Exklusive Büroflächen // Hafen Travemünde



Objekt-Nr. OM-473803

Bürofläche

Vermietung: **2.375 € + NK**

Ansprechpartner:
AUG
Telefon: 0176 85641587

Auf dem Baggersand
23570 Travemünde
Schleswig-Holstein
Deutschland

Baujahr	2005	Zustand	renoviert
Etagen	2	Etage	1. OG
Energieträger	Gas	Büro-/Praxisfläche	125,00 m ²
Nebenkosten	1 €	Gesamtfläche	125,00 m ²
Heizkosten	2 €	Stellplätze	3
Mietsicherheit	3.500 €	Heizung	Zentralheizung
Übernahme	sofort		

Exposé - Beschreibung

Objektbeschreibung

Die angebotene Fläche liegt im 1. Obergeschoss eines zweigeschossigen Hallengebäudes direkt im Fischereihafen von Travemünde. Die Fläche stehen sofort zur Verfügung.

Die abgebildeten Büromöbel / Einrichtung können bei Bedarf mitgemietet werden.

Die Fläche ist ideal als repräsentativer Unternehmensstandort geeignet und kann gemäß des Grundrisses für verschiedenste Bürotätigkeiten genutzt werden.

Es gibt ein Hauptbüro, zwei weitere Büros sowie 1 Hauptbad und 1 GästeWC. Innenausbauten wie weitere Raumaufteilungen sind möglich.

Melden Sie sich gern bei Fragen und Interesse.

Ausstattung

Fußboden:

Parkett, Vinyl / PVC

Weitere Ausstattung:

Einbauküche

Sonstiges

Es stehen bis zu 4 Stellplätze auf dem Areal zur Verfügung.

Die Heiz u. Nebenkosten betragen 3 €.

Lage

TOP Infrastruktur

Das Geschäftshaus befindet sich im Fischereihafen von Travemünde unweit der Einkaufsmeile, die durch Ihr vielfältiges Angebot an Geschäften, Cafés und Restaurants zum bummeln und genießen einlädt - perfekt für Mittagspausen. Die Trave befindet sich direkt vor der Tür und ist auch aus den Büroflächen zu sehen - Fähren und andere Boote lassen sich beobachten.

Travemünde ist eines der ältesten und bekanntesten Seebäder Deutschlands. Die Stadt blickt auf eine lange Geschichte zurück.

Verkehrstechnisch ist Travemünde hervorragend erschlossen und über Bahn, Auto und dem Seeweg zu erreichen. Die Hansestadt Lübeck ist ca. 20 km entfernt und bildet wirtschaftlich eine Einheit mit Travemünde.

Infrastruktur:

Apotheke, Lebensmittel-Discount, Allgemeinmediziner, Öffentliche Verkehrsmittel

Exposé - Energieausweis

Energieausweistyp	Bedarfsausweis
Erstellungsdatum	ab 1. Mai 2014
Endenergiebedarf Strom	1,00 kWh/(m²a)
Endenergiebedarf Wärme	1,00 kWh/(m²a)

Exposé - Galerie



Hauptbüro

Exposé - Galerie



Küchenzeile



Flur

Exposé - Galerie



Büro 2



Gäste-WC

Exposé - Galerie



Flur



Haupt WC mit Dusche

Exposé - Galerie



Büro 3

Exposé - Galerie

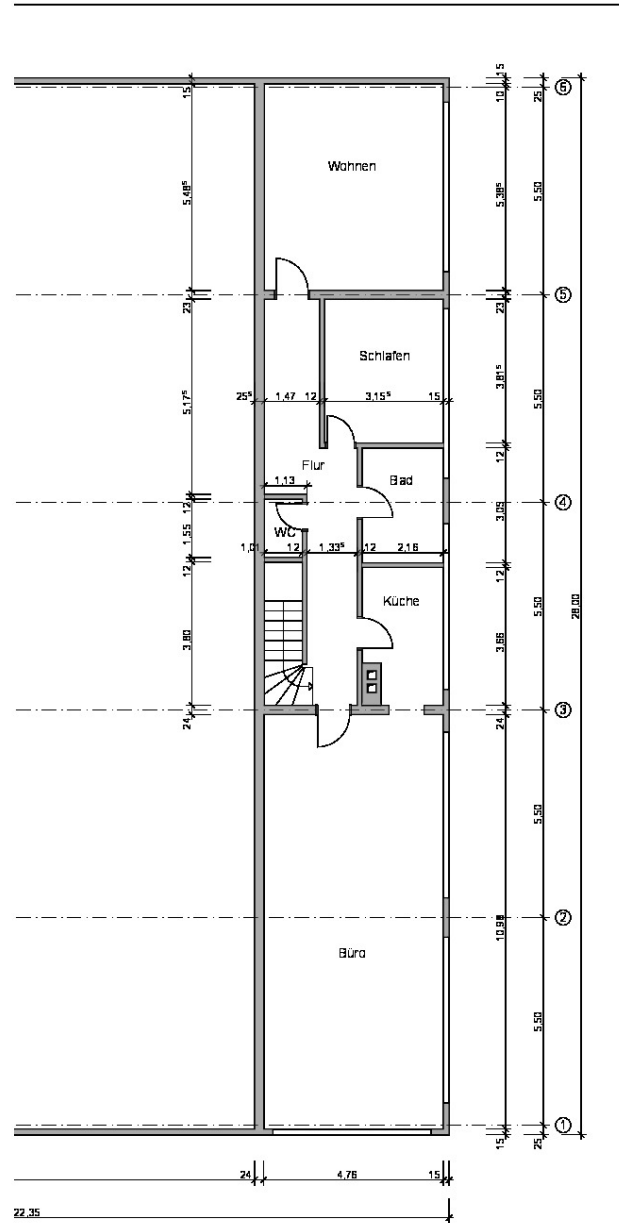


Treppenaufgang



Flur

Exposé - Grundrisse



Objekt:
**Bürogebäude mit Lagerhalle
Auf dem Baggersand 7c, 23570 Travemünde**

Plantitel:
Grundriss Obergeschoss

Maßstab 1:100