

# Exposé

## Penthouse in Ludwigshafen am Rhein

### 2-Zimmer Penthauswohnung für Senioren im PAMINA - betreut leben



Objekt-Nr. OM-473797

### Penthouse

Vermietung: **1.040 € + NK**

Ansprechpartner:  
Konzok Wohnen + Leben GmbH+Co.KG  
Telefon: 07225 97900

Weinbietstraße 36  
67065 Ludwigshafen am Rhein  
Rheinland-Pfalz  
Deutschland

Baujahr	2010	Summe Nebenkosten	265 €
Zimmer	2,00	Übernahme	Nach Vereinbarung
Wohnfläche	69,00 m <sup>2</sup>	Zustand	keine Angaben

# Exposé - Beschreibung

## Objektbeschreibung

Schöne betreute Seniorenwohnung im Penthaus im "PAMINA-betreut leben" in Ludwigshafen-Mundenheim zu vermieten.

Profitieren Sie von moderner Architektur, großzügigen Räumen und wichtigen Einrichtungen direkt im Haus, welches vom Keller bis ins Penthaus barrierefrei zu erreichen ist.

Zum Wohlfühlen im Alter gehört nicht nur ein barrierefreies Umfeld, sondern auch eine starke Gemeinschaft, die aufgeschlossen ist und sich gegenseitig unterstützt. Dieses Gefühl der Nachbarschaft wird beim betreuten Wohnen in Ludwigshafen besonders groß geschrieben.

Sie haben Interesse?

Wir freuen uns auf Ihren Anruf!

07225 97900

## Ausstattung

### **Fußboden:**

Vinyl / PVC

### **Weitere Ausstattung:**

Keller, Dachterrasse, Aufzug, Barrierefrei

## Lage

- 5 Minuten zum Stadtpark und Zentrum

- Rewe direkt nebenan

- Lidl nur 100m entfernt

- Straßenbahn nur 150m entfernt

### **Infrastruktur:**

Lebensmittel-Discount, Allgemeinmediziner, Öffentliche Verkehrsmittel

# Exposé - Energieausweis

Energieausweistyp	Verbrauchsausweis
Erstellungsdatum	ab 1. Mai 2014
Endenergieverbrauch	54,90 kWh/(m <sup>2</sup> a)
Energieeffizienzklasse	B

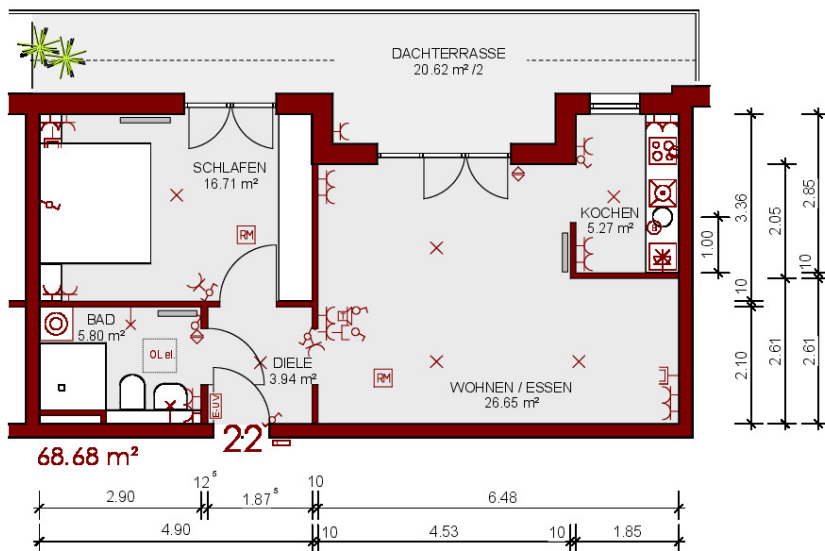


# Exposé - Grundrisse

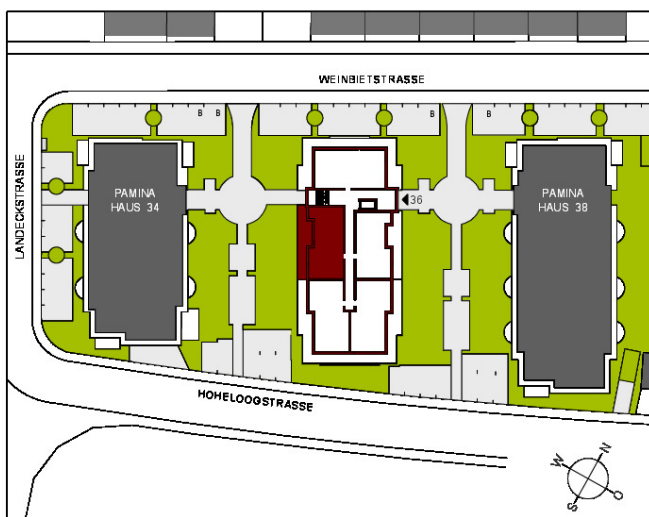
LU- MUNDENHEIM WEINBIETSTR. 36

PAMINA®

betreut leben



- ELEKTR. ROLLADENSCHALTER
  - LAMPENANSCHLUSS
  - WANDLAMPENANSCHLUSS
  - LICHTSCHALTER
  - TELEFON / INTERNET
  - SPRECHANLAGE
  - SAT-TV
  - STECKDOSEN
  - RAUCHMELDER
  - KLINGEL
  - LÜFTERSTECKD. BAD/KÜ.
  - BOILER, DRUCKL. ARMATUR
  - ELEKTRO UNTERVERTEILER
  - HERDANSCHLUSS
  - GESCHIRRSPÜLERSTECKDOSE
  - KÜHLSCHRANKSTECKDOSE
  - WASCHMASCHINENSTECKD.
  - HEIZKÖRPER
- ALLE ANGABEN SIND UNVERBINDLICH UND VOR ORT ZU PRÜFEN!



## PENTHAUS - WOHNUNG 22

2022 UNMENSSTÄBLICH

KONZOK WOHNEN + LEBEN GmbH+Co.KG Willy-Brandt-Straße 31 · 76571 Gaggenau info@konzok.de Tel. 07225 97900