

Exposé

Einfamilienhaus in Ludwigshafen Friesenheim Kernsaniertes Einfamilienhaus mit modernem Anbau



Objekt-Nr. OM-473792

Einfamilienhaus

Verkauf: **535.000 €**

67063 Ludwigshafen Friesenheim
Rheinland-Pfalz
Deutschland

Baujahr	2025	Energieträger	Gas
Grundstücksfläche	230,00 m ²	Übernahme	sofort
Etagen	2	Zustand	Erstbez. n. Sanier.
Zimmer	4,00	Badezimmer	2
Wohnfläche	110,00 m ²		

Exposé - Beschreibung

Objektbeschreibung

Beim Betreten des Wohnhauses empfängt Sie ein großzügiger Eingangsbereich. Zwei lichtdurchflutete Zimmer im Erdgeschoss bieten flexible Nutzungsmöglichkeiten, sei es als Homeoffice oder als charmante Wohnräume. Der Flur führt Sie zu einem modernen Badezimmer, einem weiteren Zimmer und zur Küche, ausgestattet mit einem praktischen Fliesenspiegel. Von hier aus öffnet sich der Zugang zum Garten, der zum Verweilen einlädt. Eine elegante Treppe geleitet Sie ins Obergeschoss, wo ein WC, eine praktische Abstellkammer und ein großzügiges Zimmer auf Sie warten. Das historische Vorderhaus aus dem Jahr 1914 wurde einer umfassenden Kernsanierung unterzogen, bei der unter anderem neue 3-fach verglaste Fenster, eine neue Heizungsanlage, erneuertes Stromkabelnetz sowie neue Abwasserrohre und Innentüren verbaut wurden. Der moderne Anbau von 2025 fügt sich nahtlos in das Ensemble ein und schafft zusätzlichen Wohnraum. Der Keller mit 37 m² bietet zudem wertvollen Stauraum und weitere Gestaltungspotenziale.

Ausstattung

Weitere Ausstattung:

Garten, Keller, Gäste-WC

Lage

Infrastruktur:

Apotheke, Lebensmittel-Discount, Allgemeinmediziner, Kindergarten, Grundschule, Realschule, Gymnasium, Gesamtschule, Öffentliche Verkehrsmittel

Exposé - Galerie



Exposé - Galerie



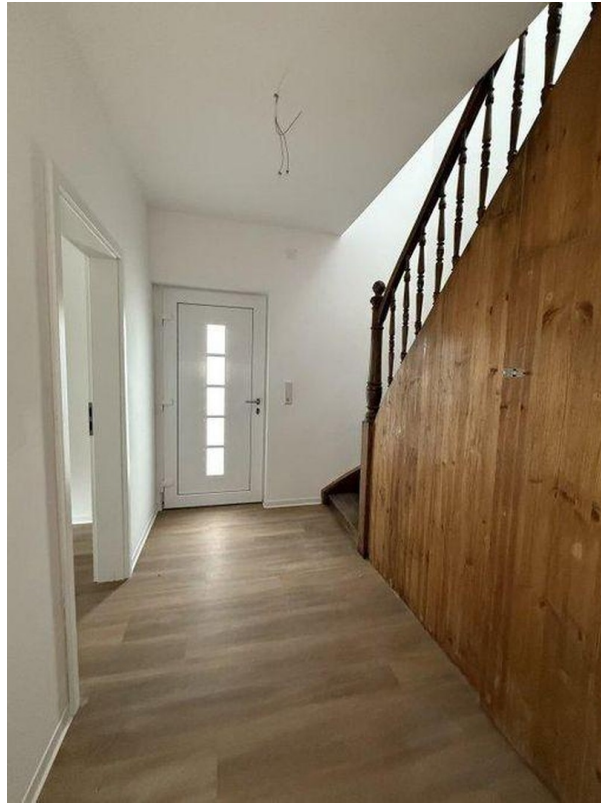
Exposé - Galerie



Exposé - Galerie



Exposé - Galerie



Exposé - Galerie



Exposé - Galerie

